

PR1510800001 JS FREISTROMVENTIL, MUFFENANSCHL.

Produktabbildung



Masszeichnung

Produktbeschreibung

Freistromventil
Anschluss: IG, mit Entleerung
steigende Spindel
DN 80
Anschluss Rp 3
DIN-DVGW

Ausschreibungstext

PR1510800001
Schlösser Freistromventil
Anschluss: IG, mit Entleerung
steigende Spindel
Werkstoff nach TrinkwV und UBA
Gehäuse Messing
Oberteil Pressmessing
Dichtungen EPDM
Griffwerkstoff Polyamid
DN 80
Anschlussart Innengewinde
Anschluss Rp 3
Betriebsdruck max. 16 bar (PN 16)
Betriebstemperatur max. 90 Grad
Zertifizierung DIN-DVGW
G-Gewinde ISO 228 Teil 1
Trinkwasserverordnung DIN EN 1717
Techn.- u. Zertifikatsänd. vorbehalten
Made in Germany
Fabrikat Schlösser
DIN-DVGW-Modell

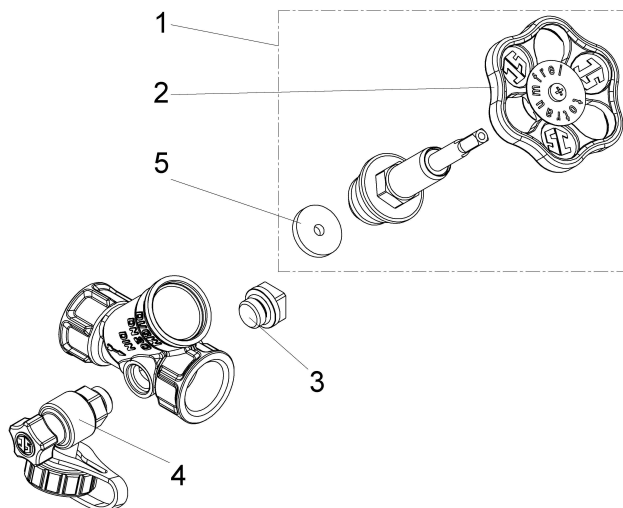
VPE: 1

GTIN: 4044997250365

SCIP: 3b53efde-767e-43de-9f93-a50933fbd781



Explosionszeichnung



Ersatzteilliste

Pos.	Beschreibung	Artikel-Nr.
01	JS FETTKAMMER-OT F.FREISTROMVENT.	0018168000001
02	JS HANDRAD MIT SCHRAUBE+BUTTON	0018591000001
03	JS ENTLERUNGSSTOPFEN MIT O-RING	0018360800001
04	JS ENTLERUNGSVENTIL MIT O-RING	0081310800001
05	JS KEGELDICHTUNG F. DURCHGANG-UND	0018608000001

0081320800001

Beschreibung	Artikel-Nr.
JS PROBENAHMEVENTIL MIT AUSLAUF-	0081320800001
JS HANDRAD MIT SCHRAUBE+BUTTON	0018591000001
JS ENTLERUNGSSTOPFEN MIT O-RING	0081360800001
JS ENTLERUNGSVENTIL MIT O-RING	0081310800001

Durchflussdiagramm