

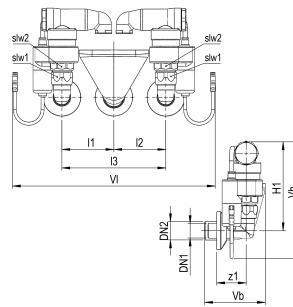
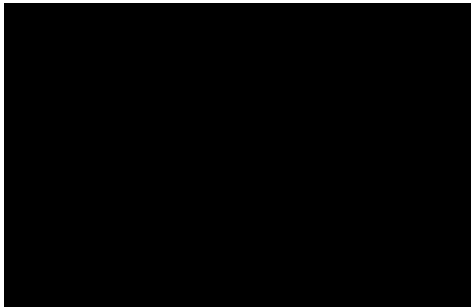
Seppelfricke SEPP Safe Rohrbelüfter+Spülauto., Bauform E, doppelt a G1/2" (DN15) Cr

SEPP Safe Rohrbelüfter 8163.50 mit Spülautomatik, Bauform E, doppelt, zur Vermeidung von Stagnationswasser, Plus-Steuerung (Spüldauer und -intervall einstellbar), T-max. = 80 Grad, PN10, inkl. 9V Batterie, DN15 G1/2a x G1a x G1/2a, Messing verchromt

SEPP Safe Sicherungsarmaturen, aus Pressmessing, Werkstoff-Nr. CW617N nach DIN EN 12164. Bauform E nach DIN 3266. Zur Absicherung von Trinkwasserinstallationen gegen Rückfließen oder Rückdrücken von Nicht-Trinkwasser. Oberfläche verchromt.

Produktanwendung:

Trinkwasser



Nummer 0541227

Type 8163.50

Produkteigenschaften

Werkstoff des Gehäuses	Messing	Maximaler Druck bei 20°C	10 Bar
Nenndurchmesser	1/2 Zoll (15)	Max. Arbeitsdruck bei 20 °C	10 Bar
Anschluss 1	Außengewinde zylindrisch BSPP (ISO 228-1)	Max. Mediumtemperatur (Dauerbetrieb)	80 Grad Celsius
Oberflächenschutz	verchromt	Länge Anschluss 1	75 Millimeter
		Arbeitslänge Anschluss 1	43 Millimeter
		Höhe	154 Millimeter