

FORMAT



Den Überblick behalten.
FORMAT Tec und FORMAT Therm
Wasser- und Wärmemengenzähler



Mit FORMAT Therm und FORMAT Tec wissen was gezählt wird

Für FORMAT Tec und FORMAT Therm steht die sicherheitstechnische, hygienische und umweltmäßige Unbedenklichkeit im Mittelpunkt der Wasser- und Wärmemengenzähler.

Durch den Einbau von FORMAT Tec Wasser- und FORMAT Therm Wärmemengenzählern ist eine verbrauchsabhängige Abrechnung sichergestellt. Gleichzeitig wird die Trinkwasserqualität durch die optimalen Systemlösungen gesichert.

Die FORMAT Tec und FORMAT Therm Produkte sind alle DVGW zertifiziert. Ebenso werden sämtliche gesetzlichen Vorgaben eingehalten. Ob TrinkwV, UBA, BauPVO, KTW, W270 oder PTB, Qualität steht immer an oberster Stelle.

Sichern Sie sich jetzt einen der FORMAT Tec Wasser- und FORMAT Therm Wärmemengenzählern und profitieren Sie von ihren Vorteilen.

FORMAT Tec
Wasserzähler

FORMAT Therm
Wärmemengenzähler



Seite 4



Seite 5



Seite 6



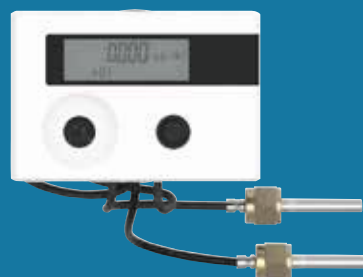
Seite 8



Seite 10



Seite 11



Seite 13



Seite 14

FORMAT Tec Wassermesser

Hauswassermesser

Die FORMAT Tec Mehrstrahl Nassläufer mit Rollenzählwerk sind für den Einsatz in Kaltwasser bis zu 30 °C konzipiert.

Der Betriebsdruck liegt bei 16 bar. Im FORMAT Tec Sortiment werden Varianten für den horizontalen und vertikalen Einbau geführt.



Mehrstrahl Nassläufer

Artikel-Nummer	Typ	Nenn-durchfluss Q3	Einbaulage	Nenn-weite	Zähleranschluss-gewinde	Länge	größter Durchfluss Q4
FH20100010001	FORMAT Tec Mehrstrahl Nassläufer Q3 4,0 m³/h	4 m³/h	horizontal	DN 20	1" AG	190 mm	5 m³/h
FH20100010002	FORMAT Tec Mehrstrahl Nassläufer Q3 10,0 m³/h	10 m³/h	horizontal	DN 25	1 1/4" AG	260 mm	12 m³/h
FH20100010003	FORMAT Tec Mehrstrahl Nassläufer Q3 16,0 m³/h	16 m³/h	horizontal	DN 40	2" AG	300 mm	20 m³/h
FH20100020001	FORMAT Tec Mehrstrahl Nassläufer Q3 4,0 m³/h	4 m³/h	vertikal Steigrohr	DN 20	1" AG	105 mm	5 m³/h
FH20100020002	FORMAT Tec Mehrstrahl Nassläufer Q3 10 m³/h	10 m³/h	vertikal Steigrohr	DN 25	1 1/4" AG	150 mm	12 m³/h
FH20100020003	FORMAT Tec Mehrstrahl Nassläufer Q3 16 m³/h	16 m³/h	vertikal Steigrohr	DN 40	2" AG	150 mm	20 m³/h

Austausch Unterputz Wasserzähler 6000

Der Wasserzähler AT-UP 6000 ist ein Einstrahl-Trockenläufer mit Chromgarnitur. Er hat einen Betriebsdruck von 10 bar und ist ein Austauschartikel zu den Allmess Wasserzählern.



AT-UP 6000

Artikel-Nummer	Typ	Medium-temperatur	Nenn-durch-fluss Q3	Einbaulage	Nenn-weite	Zähleranschluss-gewinde	größter Durchfluss Q4
FH20100110001	FORMAT Tec AT-UP 6000 ams 2,5 m³/h kalt	30 °C	2,5 m³/h	horizontal/ vertikal	DN 15	M76 x 1,5	3,125 m³/h
FH20100110002	FORMAT Tec AT-UP 6000 ams 2,5 m³/h warm	90 °C	2,5 m³/h	horizontal/ vertikal	DN 15	M76 x 1,5	3,125 m³/h

FORMAT Tec Aufputz Wasserzähler

FORMAT Tec bietet ein umfangreiches Sortiment im Bereich AP Wasserzähler, hierbei wird in AP smart und AP unterschieden. Neben mehreren Gemeinsamkeiten wie der Mediumtemperatur, bieten die Wasserzähler aber auch Unterschiede.

Gemeinsamkeiten:

Die Wasserzähler für Kaltwasserleitungen halten zur Messung von Durchfluss und Volumen eine Temperatur von bis zu 50°C aus - die Wasserzähler für Warmwasserleitungen bis zu 90°C. Der Betriebsdruck beträgt bei beiden Zählern 10 bar. Sie bestehen aus einem Einstrahl-Trockenläufer mit drehbarem Zählwerk zur Ausrichtung bei vertikalem oder horizontalem Einbau sowie einem Messinggehäuse ohne Verschraubungen.

Unterschiede:

Zusätzlich verfügen die AP smart Wasserzähler über eine Modularis Schnittstelle. Ein Modul zur Fernablesung ist nachrüstbar, wodurch eine offene und flexible Kommunikation ermöglicht wird.



AP-smart



AP

Artikel-Nummer	Typ	Nenndurchfluss Q3	Einbaulage	Nennweite	Zähleranschlussgewinde	Länge	größter Durchfluss Q4
FH20100030001	FORMAT Tec AP Wasserzähler Q3-2,5 m³/h kalt	2,5 m³/h	horizontal/vertikal	DN 15	3/4" AG	80 mm	3,125 m³/h
FH20100040001	FORMAT Tec AP Wasserzähler Q3-2,5 m³/h warm	2,5 m³/h	horizontal/vertikal	DN 15	3/4" AG	80 mm	3,125 m³/h
FH20100030002	FORMAT Tec AP Wasserzähler Q3-2,5 m³/h kalt	2,5 m³/h	horizontal/vertikal	DN 15	3/4" AG	110 mm	3,125 m³/h
FH20100040002	FORMAT Tec AP Wasserzähler Q3-2,5 m³/h warm	2,5 m³/h	horizontal/vertikal	DN 15	3/4" AG	110 mm	3,125 m³/h
FH20100030003	FORMAT Tec AP Wasserzähler Q3-4,0 m³/h kalt	4 m³/h	horizontal/vertikal	DN 20	1" AG	130 mm	5 m³/h
FH20100040003	FORMAT Tec AP Wasserzähler Q3-4,0 m³/h warm	4 m³/h	horizontal/vertikal	DN 20	1" AG	130 mm	5 m³/h
FH20100050001	FORMAT Tec AP smart Wasserzähler Q3-2,5 m³/h kalt	2,5 m³/h	horizontal/vertikal	DN 15	3/4" AG	80 mm	3,125m³/h
FH20100060001	FORMAT Tec AP smart Wasserzähler Q3-2,5 m³/h warm	2,5 m³/h	horizontal/vertikal	DN 15	3/4" AG	80 mm	3,125 m³/h
FH20100050002	FORMAT Tec AP smart Wasserzähler Q3-2,5 m³/h kalt	2,5 m³/h	horizontal/vertikal	DN 15	3/4" AG	110 mm	3,125 m³/h
FH20100060002	FORMAT Tec AP smart Wasserzähler Q3-2,5 m³/h warm	2,5 m³/h	horizontal/vertikal	DN 15	3/4" AG	110 mm	3,125 m³/h
FH20100050003	FORMAT Tec AP smart Wasserzähler Q3-2,5 m³/h kalt	2,5 m³/h	horizontal/vertikal	DN 20	1" AG	130 mm	3,125 m³/h
FH20100060003	FORMAT Tec AP smart Wasserzähler Q3-2,5 m³/h warm	2,5 m³/h	horizontal/vertikal	DN 20	1" AG	130 mm	3,125 m³/h
FH20100070001	FORMAT Tec Verschraubungssatz 1/2" Ms mit 3/4" Überwurfmutter	-	-	DN 15	-	-	-
FH20100070002	FORMAT Tec Verschraubungssatz 3/4" Ms mit 1" Überwurfmutter Ms	-	-	DN 20	-	-	-

FORMAT Tec Montageblock Typ MB-Koax 2" Duo

Für 2 Messkapseln, hat eine Breite von 300 mm und eine Höhe von 200 mm inklusive Befestigungswinkel. Zudem weist er eine Tiefe von 70 mm auf. Vor Ort ist er zu zwei einzelnen Blöcken trennbar. Der Block ist sowohl für die

Mediumtemperatur Kaltwasser als auch für Warmwasser funktionsbereit und hält einen Druck von 10 bar aus. Die Messkapseln KOAX 2" bieten die Möglichkeit, Module zur Fernablesung nachzurüsten.



MB DUO KOAX 2"



Messkapsel KOAX 2"

Artikel-Nummer	Typ	Material	Nenndurchfluss Q3	Einbaulage	Nennweite	Zähleranschlussgewinde	größter Durchfluss Q4
FH20100080001	FORMAT Tec Montageblock DUO KOAX 2" 3/4" IG DN20 mit Spindelventil	Messing	–	–	DN 20	3/4" IG	–
FH20100080002	FORMAT Tec Montageblock DUO KOAX 2" 3/4" IG DN20 mit Spindelventil	Rotguss	–	–	DN 20	3/4" IG	–
FH20100090001	FORMAT Tec Chromgarnitur Koax 2"	Messing/ Kunststoff	–	–	–	–	–
FH20100100001	FORMAT Tec Kapsel KOAX 2" smart M Q3-2,5 m³/h kalt	–	2,5 m³/h	horizontal/ vertikal	–	2" AG	3,125 m³/h
FH20100100002	FORMAT Tec Kapsel KOAX 2" smart M Q3-2,5 m³/h warm	–	2,5 m³/h	horizontal/ vertikal	–	2" AG	3,125 m³/h

FORMAT Tec Trockenkapsel Unterputz, Montageblock und Zubehör

FORMAT Tec Trockenkapselsystem

Die FORMAT Tec Trockenkapseln sind DVGW zertifiziert. Die Kapseln für Kaltwasser sind für eine Mediumtemperatur von 30 °C und die Warmwasser-Kapseln von 90 °C geeignet.

Sie ist funkvorbereitet und plombierbar und hält eine Dauerbelastung von Q3 2,5 m³/h stand. Die FORMAT Tec Trockenkapseln gibt es in drei verschiedenen Versionen: mit Chromgarnitur, mit Chromgarnitur inklusive Ventilgriff oder aber als Austausch kapsel.

Neben den Messkapseln gibt es den Montageblock MB-TK mit Vormontage- Einbausätzen sowie Unterputzventilen mit Keramikscheiben (Zwangstellung Auf/Zu). Der Block hat Langspindeln aus Kunststoff für variable Einbautiefen, einen Blindflansch und eine Einputzhaube aus Styropor. Er hat die Maße von 200 mm Höhe, eine Breite von 300 mm und eine Tiefe von 70 mm. Zudem besitzt er vier verzinkte Befestigungswinkel und ist in zwei einzelne Blöcke trennbar.

Zuletzt bietet das FORMAT Tec Sortiment ein FORMAT Tec Vormontagegehäuse. Das 110 mm lange Messinggehäuse hat ein 1/2" Innengewinde, eine fliesengerechte Blistereinputzhaube und einen Blindflansch.



Montageblock TKS



Vormontagegehäuse TKS



Trockenkapsel mit Chromgarnitur

Messkapseln

Artikel-Nummer	Typ	Nenndurchfluss Q3	Nennweite	Zähleranschluss-gewinde	Medium-temperatur	größter Durchfluss Q4	kleinster Durchfluss Q1	Betriebsdruck
FH20100130001	FORMAT Tec UP-TK-Kapsel Q3 2,5 m³/h kalt inkl. Chromgarnitur	2,5 m³/h	DN 15	M60 x 2	30 °C	3,125 m³/h	62,5 l/h	10 bar
FH20100130002	FORMAT Tec UP-TK-Kapsel Q3 2,5 m³/h warm inkl. Chromgarnitur	2,5 m³/h	DN 15	M60 x 2	90 °C	3,125 m³/h	62,5 l/h	10 bar
FH20100140001	FORMAT Tec AT-TK-Kapsel TK Q3 2,5 m³/h kalt	2,5 m³/h	DN 15	M60 x 2	30 °C	3,125 m³/h	62,5 l/h	10 bar
FH20100140002	FORMAT Tec AT-TK-Kapsel TK Q3 2,5 m³/h warm	2,5 m³/h	DN 15	M60 x 2	90 °C	3,125 m³/h	62,5 l/h	10 bar
FH20100150001	FORMAT Tec UP-MB-TK-Kapsel Q3 2,5 m³/h kalt inkl. Chromgarnitur & Griff	2,5 m³/h	DN 15	M60 x 2	30 °C	3,125 m³/h	62,5 l/h	10 bar
FH20100150002	FORMAT Tec UP-MB-TK-Kapsel Q3 2,5 m³/h warm inkl. Chromgarnitur & Griff	2,5 m³/h	DN 15	M60 x 2	90 °C	3,125 m³/h	62,5 l/h	10 bar

Vormontagegehäuse und Zubehör

Artikel-Nummer	Typ	Material	Nenndruck	Nennweite	Zähleranschluss-gewinde	Länge	Durchmesser
FH20100120001	FORMAT Tec TK-Vormontagegehäuse 1/2" IG	Messing	10 bar	DN 15	1/2" IG	110 mm	105 mm
FH20100120002	FORMAT Tec TK-Vormontagegehäuse 3/4" IG	Messing	10 bar	DN 20	3/4" IG	110 mm	105 mm
FH20100120003	FORMAT Tec TK-Vormontagegehäuse 3/4" AG x 15/18 Löt	Messing	10 bar	DN 20	3/4" AG x 15/18 Löt	110 mm	105 mm
FH20100160001	FORMAT Tec Chromgarnitur für MB-TK	Kunststoff	–	–	–	210 mm	85 mm
FH20100170001	FORMAT Tec Montageblock DUO TK 3/4" IG	Messing	10 bar	DN 20	3/4" IG	200 mm	–
FH20100170002	FORMAT Tec Montageblock DUO TK 3/4" IG	Rotguss	10 bar	DN 20	3/4" IG	200 mm	–
FH20100180001	FORMAT Tec Ventilgriff für MB-TK, Chromgarnitur	Kunststoff	–	–	–	48 mm	39,5 mm
FH20100190001	FORMAT Tec Langspindel für MB-TK	Kunststoff	–	–	–	120 mm	13 mm
FH20100200001	FORMAT Tec Verlängerungsring für TK-Chromzylinder	Kunststoff	–	–	–	42 mm	93,5 mm
FH20100210001	FORMAT Tec Blindplatte für TK Chromzylinder	Alu	–	–	–	0,4 mm	62,4 mm

FORMAT Therm Wärmemengenzähler Ultra Eco

Der Ultraschall-Eco-Kompaktwärmezähler verfügt über ein integriertes, abnehmbares Rechenwerk.

Das Rechenwerk verfügt über eine Flüssigkristallanzeige mit acht Stellen und Sonderzeichen. Des Weiteren enthält der Wärmemengenzähler eine Rückfluss- und Lufterkennung und ist für eine Mediumtemperatur von 15 bis 90 °C geeignet.

Es gibt vier Kommunikationsschnittstellen: M-Bus, Wireless M-Bus, Impulsausgang und den M-Bus Ausgang mit drei Impulseingängen. Die Kabellänge des Durchflusssensors beträgt 85 cm und hat einen Fühlerdurchmesser von 5,2 mm. Der Ultra Eco Zähler kann sowohl vertikal als auch horizontal eingebaut werden. Er liegt in der Schutzklasse IP65 und gehört der Genauigkeitsklasse 2 an.



Artikel-Nummer	Typ	Fühlerdurchmesser	Nenndurchfluss Q3	Nennweite	Zähleranschlussgewinde	Länge	kleinster Durchfluss	größter Durchfluss Q4
FH69010010001	FORMAT Therm WM-Ultra-Eco qp 0,6 m³/h	5,2 mm	0,6 m³/h	DN 15	3/4" AG	110 mm	12 l/h	1,2 m³/h
FH69010010002	FORMAT Therm WM-Ultra-Eco qp 1,5 m³/h	5,2 mm	1,5 m³/h	DN 15	3/4" AG	110 mm	12 l/h	3,0 m³/h
FH69010010003	FORMAT Therm WM-Ultra-Eco qp 2,5 m³/h	5,2 mm	2,5 m³/h	DN 20	1" AG	130 mm	25 l/h	5,0 m³/h
FH69010010004	FORMAT Therm WM-Ultra-Eco qp 3,5 m³/h	5,2 mm	3,5 m³/h	DN 20	1" AG	130 mm	28 l/h	7,0 m³/h

FORMAT Therm Wärmemengenzähler Inline

Der Einstrahl Kompaktwärmezähler mit fest integriertem Rechenwerk verfügt über eine Flüssigkristallanzeige mit acht Stellen und Sonderzeichen sowie eine Rückflusserkennung.

Der FORMAT Therm Inline Wärmezähler aus der Schutzklasse IP65 gehört in die Genauigkeitsklasse 3 und hält eine Mediumtemperatur von 15 bis 90 °C aus. Zudem verfügt er über vier Kommunikationsschnittstellen: M-Bus, Wireless M-Bus, Impulsausgang und den M-Bus Ausgang mit drei Impulseingängen.



WM-Inline

Artikel-Nummer	Typ	Fühler-durchmesser	Nenn-durchfluss	Nenn-weite	Zähleranschluss-gewinde	Länge	kleinster Durchfluss	größter Durchfluss Q4
FH69010020001	FORMAT Therm WM-Inline qp 0,6 m³/h	5,2 mm	0,6 m³/h	DN 15	3/4" AG	110 mm	24 l/h	1,2 m³/h
FH69010030001	FORMAT Therm WM-Inline qp 0,6 m³/h	5,0 mm	0,6 m³/h	DN 15	3/4" AG	110 mm	24 l/h	1,2 m³/h
FH69010020002	FORMAT Therm WM-Inline qp 1,5 m³/h	5,2 mm	1,5 m³/h	DN 15	3/4" AG	110 mm	60 l/h	3,0 m³/h
FH69010030002	FORMAT Therm WM-Inline qp 1,5 m³/h	5,0 mm	1,5 m³/h	DN 15	3/4" AG	110 mm	60 l/h	3,0 m³/h
FH69010020003	FORMAT Therm WM-Inline qp 2,5 m³/h	5,2 mm	2,5 m³/h	DN 20	1" AG	130 mm	100 l/h	5,0 m³/h
FH69010030003	FORMAT Therm WM-Inline qp 2,5 m³/h	5,0 mm	2,5 m³/h	DN 20	1" AG	130 mm	100 l/h	5,0 m³/h

FORMAT Therm Zubehör für Ultra Eco und Inline

Der FORMAT Therm Einbausatz für die Inline und Ultra-Eco Wärmemengenzähler ist aus Messing und kann sowohl horizontal als auch vertikal verbaut werden.

Der Einbausatz besteht aus einem Rohrnippel, einem Vorlaufkugelhahn sowie den passenden Anschlussverschraubungen.



Einbausatz für Inline und Ultra-Eco

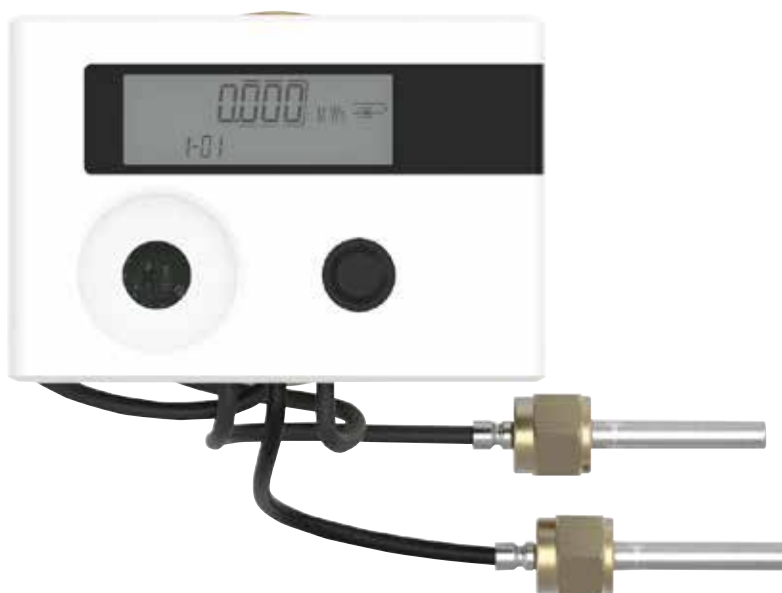
Artikel-Nummer	Typ	Nenndruck	Nennweite	Anschlussgewinde	Länge	Gewinde Kugelhahn
FH69010040001	FORMAT Therm Vormontageset EBS INLINE qp 0,6/1,5 m³/h	16 bar	DN 15	1/2" AG	110 mm	3/4"
FH69010040002	FORMAT Therm Vormontageset EBS INLINE qp 2,5 m³/h	16 bar	DN 20	3/4" AG	130 mm	1"

FORMAT Therm Wärmemengenzähler AMS

Der WM-AMS Kompaktwärmezähler mit integriertem Rechenwerk kann horizontal und vertikal verbaut werden.

Das Rechenwerk verfügt über eine Flüssigkristallanzeige mit acht Stellen und Sonderzeichen. Der Durchflusssensor hat eine Kabellänge von 50 cm. Der Wärmezähler gehört in die Schutzklasse IP 65 und hat vier Kommunikationsschnittstellen M-Bus, Wireless M-Bus, Impulsausgang und den M-Bus Ausgang mit drei Impulseingängen.

Zudem ist der Artikel aus der Genauigkeitsklasse 3 und passend für alle Allmess EAT's und damit perfekt für den Austausch geeignet.



WM-AMS Kompaktwärmezähler

Artikel-Nummer	Typ	Nenn-durchfluss	Nennweite	Zähleranschluss-gewinde	kleinster Durchfluss	größter Durch-fluss Q4	Genauigkeits-klasse	Fühler-durchmesser
FH69010080001	FORMAT Therm WM-AMS qp 1,5 m³/h	1,5 m³/h	DN 20	M 77 x 1,5	30 L/h	3,0 m³/h	Klasse 3	6,0 mm
FH69010080002	FORMAT Therm WM-AMS qp 2,5 m³/h	2,5 m³/h	DN 20	M 77 x 1,5	50 L/h	5,0 m³/h	Klasse 3	6,0 mm

FORMAT Therm Wärmemengenzähler mit Trockenkapselsystem

Der TKS-Wärmezähler mit abnehmbarem Rechenwerk hat die Kommunikationsschnittstellen M-Bus und Funk OMS.

Hohe Auflösung durch 8-stellige LCD-Anzeige von aktuellen Werten, Altwerten und Monatswerten sowie vieler Service- und Betriebsparameter. Schutzklasse IP65.



TKS-Wärmezähler

Artikel-Nummer	Typ	Ausführung	Nenn-durchfluss	Nenn-weite	Breite	kleinster Durch-fluss	größter Durch-fluss	Genauig-keits-klasse	Fühler-durch-messer	Kabellänge des Durchfluss-sensors
FH69010050001	FORMAT Therm TKS-WM qp 1,5 m³/h	Messkapsel-wärmezähler	1,5 m³/h	DN 20	78 x 101,5 mm	30 L/h	3,0 m³/h	Klasse 3	5,2 mm	30 cm
FH69010060001	OPTION abnehmbares Rechenwerk	-	-	-	-	-	-	-	-	-

Zubehör

Das FORMAT Therm Vormontagegehäuse für den TKS-Wärmezähler wird aus Messing gebaut und kann sowohl horizontal als auch vertikal verbaut werden.

Das Vormontagegehäuse hat zwei integrierte Kugelhahnabsperrungen und einen zusätzlichen Vorlauf-Kugelhahn mit einem 3/4" IG.



Vormontagegehäuse
für TKS-WM

Artikel-Nummer	Typ	Nenndruck	Nennweite	Zähleranschluss- gewinde	Länge	Gesamthöhe	Durchmesser
FH69010070001	FORMAT Therm Vormontagegehäuse für TKS-WM	16 bar	DN 20	1" AG	130 mm	67 mm	70,5 mm

Technik für Ihre Zukunft. Innovation für Profis.

Mit **FORMAT Tec** bieten wir Ihnen zuverlässige technische SHK-Produkte namhafter Hersteller zu einem attraktiven Preis-Leistungsverhältnis für Ihre tägliche Praxis.

Mit **FORMAT Therm** bieten wir Ihnen innovative Produkte namhafter Hersteller zu einem attraktiven Preis-Leistungsverhältnis für Ihre tägliche Praxis.

Gute Arbeit braucht gute Partner.
FORMAT.

- Produkte für jede SHK-Installation und rund um die Heizung
- Hochwertig und zuverlässig
- Innovativ und zukunftssicher
- Über 500 Produkte – auch exklusiv
- Praxisnahes Key-Artikel-Sortiment
- Sichere Ersatzteilversorgung
- Schnelle Warenverfügbarkeit
- Hohe Servicequalität
- Top Preis-Leistungsverhältnis

FORMAT PREMIUM

Außergewöhnliche Qualität und exklusives Design für besondere Wünsche und Badwelten.

FORMAT DESIGN

Modernes Design mit innovativer Funktionalität für individuelle Badwünsche.

FORMAT PRO

Hochwertige Form und Funktion zum attraktiven Preis für alle Generationen und Badräume.

FORMAT BASIC

Die clevere Alternative in guter Qualität und Sortimentsbreite zum tollen Preis für alle Objekte.

FORMAT TEC

Zuverlässige technische Produkte mit Qualität zum guten Preis für die professionelle SHK-Installation.

FORMAT THERM

Zukunftsweisende Innovationen rund um die Heizung für den professionellen Installateur.



www.format.eu

Das vollständige **FORMAT** Sortiment und weitere Informationen finden Sie aktuell auf unserer **FORMAT** Website.