

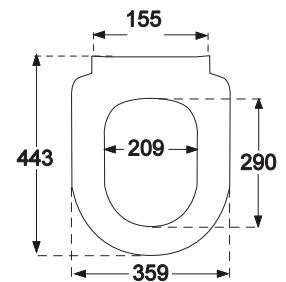
WC-Sitz ViCare SC/QR



Modell 9M51 B1 WC-Sitz ViCare mit Soft Closing und Quick Release, einschl. 9224 41 61 Festscharnier

Produktbeschreibung WC-Sitz ViCare im Wrap-Over-Design, durchgefärbtem Duroplast mit Scharnier aus Edelstahl und Kunststoff

- einschl. Festscharnier aus Edelstahl
- Lochabstand: 155 mm
- max. Belastbarkeit des Ringsitzes: 240 kg
- 10 Jahre Garantie

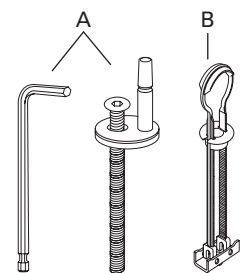


Farbprogramm 01 Weiß alpin

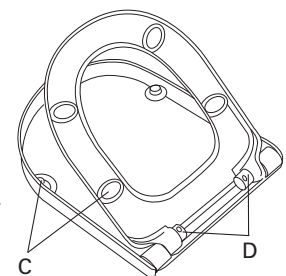
Scharnieroberfläche 61 Edelstahl

Ersatzteile

- A) 9224 41 61 Festscharnier
- B) 9218 96 00 Ersatzteil für Kipp-Stripp-Anker-Scharnier mit Quick Release
- C) 9224 42 00 Puffer für Sitz und Deckel
- D) 9224 40 00 Soft-Closing-Paket

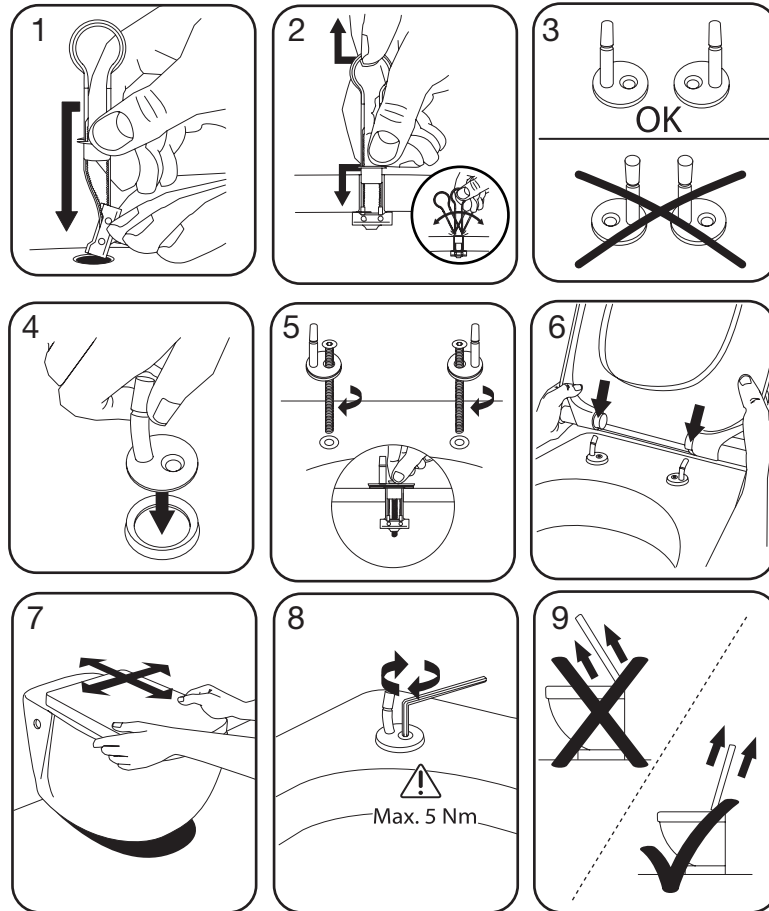


Cleaning Instructions Für die Reinigung eine milde Seifenlösung verwenden. WC-Sitz und Scharniere nicht im feuchten Zustand lassen, sondern anschließend mit einem weichen Tuch abtrocknen. Kontakt von Sitz/Deckel und Scharnieren mit WC-Reinigern oder chlorhaltigen, scheuernden oder ätzenden Reinigungsmitteln kann zu Beschädigungen bzw. Flugrost führen. Deshalb WC-Sitz und Deckel immer hochklappen, bis das Reinigungsmittel weggespült ist.



9224 41 61

Montageanleitung



12/16

Materialbeschreibung

WC-SITZ: Beim Material handelt es sich um durchgefärbten Duroplast (UF A 10 = Harnstoff-Formaldehydharz), der frei von umweltschädlichen Stoffen ist. Duroplast enthält 67% Ureaformaldehydharz, 28% Cellulose sowie 5% Mineralien, Pigmente, Schmierstoffe und Feuchtigkeit. Der Rohstoff des Lieferanten enthält weniger als 0,03% freies Formaldehyd und nach dem Aushärten noch weniger.

PUFFER: EVA (Ethylen-Vinylacetat-Copolymer).

HALTERUNG/SCHARNIER: Edelstahl.

Garantie

Die Garantie erstreckt sich auf Mängel und Fehler in unserem Produktmaterial über einen Zeitraum von 10 Jahren.

Die Produkte können jederzeit in kleinerem Umfang technische und gestalterische Änderungen erfahren. Irrtümer und Änderungen vorbehalten.