

VSH XPress Edelstahl Gas T-Stück reduziert i/i/i 35x28x35

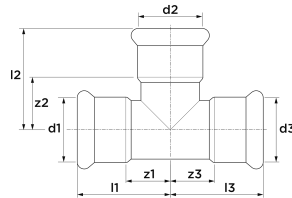
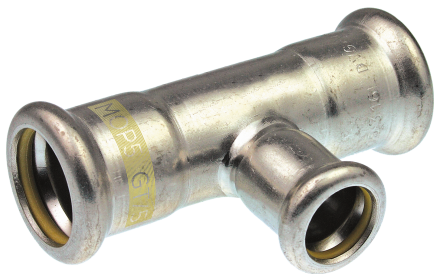
Bei VSH XPress R2715G handelt es sich um ein reduziertes T-Stück aus Edelstahl mit drei Pressanschlüssen, anwendbar für Gas. Ideal für Anwendungen, bei denen hohe Schwefelwasserstoffgehalte Kupfer zu einer ungeeigneten Materialwahl machen. Der gelbe O-Ring und die gut sichtbare Markierung auf der Außenseite des Fittings gewährleisten eine eindeutige Identifizierung des Systems.

- sichere Installation, da keine offenen Flammen oder Hitze erforderlich sind
- mit Rohranschlag
- mit allen relevanten Zulassungen versehen
- klare Kennzeichnung des Materials und der Dimension auf dem Fitting

VSH XPress Edelstahl Gas Pressfittings aus austenitischem, nichtrostendem CR-NI-MO Stahl, Werkstoff-Nr. 1.4404 nach DIN EN 10088-2. Geprüft nach DVGW-Arbeitsblatt VP 614, DVGW-Zulassungsnummer für Gasinstallationen: DW-8531BP0467. Mit gelber Markierung auf dem Fitting, mit werkseitig eingelegtem HNBR O-Ring. HTB-Beständigkeit GT1/PN5. Alle zugelassenen Presswerkzeuge, die zu den jeweiligen Produkten passen, finden Sie in unserer online Werkzeugauswahlhilfe auf unserer Website: <https://aalberts-ips.de/werkzeugauswahl>. Dimension 15 bis 108mm. Zur Verbindung von Edelstahlrohren nach DIN EN 10312 und DVGW-Arbeitsblatt GW 541. Temperaturbeständigkeit -20 bis 70 Grad, Druckbeständigkeit 5bar. Anwendungsgebiete: Gasinstallation nach TRGI 2008 und TRF 2012 für Gase nach DVGW-Arbeitsblatt G 260.

Produktanwendung:

Erdgas



Nummer 6210974

Type R2715G

Produkteigenschaften

| | | | |
|----------------------------------------|--------------------------|--------------------------------------|---------------------|
| Werkstoff des Anschlusses 1 | rostfreier Stahl | Winkel | 90 Grad |
| Werkstoffgüte Anschluss 1 | Edelstahl 316 L (1.4404) | Rohraußendurchmesser Anschluss 1 | 35 Millimeter |
| Oberflächenschutz Anschluss 1 | unbehandelt | Wanddicke Anschluss 1 | 1,5 Millimeter |
| Oberflächenbehandlung Anschluss 1 | unbehandelt | Rohraußendurchmesser Anschluss 2 | 28 Millimeter |
| Werkstoff des Anschlusses 2 | rostfreier Stahl | Wanddicke Anschluss 2 | 1,5 Millimeter |
| Werkstoffgüte Anschluss 2 | Edelstahl 316 L (1.4404) | Rohraußendurchmesser Anschluss 3 | 35 Millimeter |
| Oberflächenschutz Anschluss 2 | unbehandelt | Wanddicke Anschluss 3 | 1,5 Millimeter |
| Oberflächenbehandlung Anschluss 2 | unbehandelt | Länge Anschluss 1 | 51 Millimeter |
| Werkstoff des Anschlusses 3 | rostfreier Stahl | Arbeitslänge Anschluss 1 | 24 Millimeter |
| Werkstoffgüte Anschluss 3 | Edelstahl 316 L (1.4404) | Länge Anschluss 2 | 48 Millimeter |
| Oberflächenschutz Anschluss 3 | unbehandelt | Min. Mediumtemperatur (Dauerbetrieb) | -20 Grad Celsius |
| Oberflächenbehandlung Anschluss 3 | unbehandelt | Arbeitslänge Anschluss 2 | 24 Millimeter |
| Ausführung | T-Stück | Max. Mediumtemperatur (Dauerbetrieb) | 70 Grad Celsius |
| Winkel verstellbar | ✘ | Länge Anschluss 3 | 51 Millimeter |
| Fließende Ausführung (mit Innenradius) | ✘ | Arbeitslänge Anschluss 3 | 24 Millimeter |
| Reduzierend | ✓ | Mediumtemperatur (Dauerbetrieb) | -20 70 Grad Celsius |

| | |
|-----------------------------|-------------------------------------------------|
| Mehrteilig | ✘ |
| Systemgebunden | ✓ |
| Nenndurchmesser Anschluss 1 | DN 32 |
| Anschluss 1 | Pressmuffe |
| Konturcode Verbindung 1 | M |
| Nenndurchmesser Anschluss 2 | DN 25 |
| Anschluss 2 | Pressmuffe |
| Konturcode Verbindung 2 | M |
| Nenndurchmesser Anschluss 3 | DN 32 |
| Konturcode | M |
| Anschluss 3 | Pressmuffe |
| Konturcode Verbindung 3 | M |
| Material Dichtung | Hydrierter Acrylnitrilbutadien-Kautschuk (HNBR) |
| Hauptfarbe Fitting | grau |
| Zugfest | ✓ |
| Gaszulassung QA | ✘ |
| Mit Dichtungsmaterial | ✘ |
| KIWA-Prüfsiegel | ✘ |
| Mit Entleerungsventil | ✘ |
| Mit Entlüfter | ✘ |
| Mit thermischer Isolierung | ✘ |
| Mit Stoßnocken | ✓ |
| VdS-geprüft | ✘ |
| Verschlossen | ✘ |
| Mit Verbindungsanzeige | ✘ |
| FM-Prüfung | ✘ |
| LPCB-Prüfung | ✘ |
| ULC-Qualitätskennzeichen | ✘ |
| UL-Prüfung | ✘ |
| DIN-CERTCO-Zertifikat | ✘ |
| VdS-geprüft | ✘ |
| Mit TÜV-Zulassung | ✘ |
| DVGW-Siegel für Gas | ✓ |
| DVGW-Siegel für Wasser | ✘ |
| KIWA-Prüfsiegel | ✘ |
| Gastec QA Prüfung | ✘ |
| KOMO-Prüfsiegel | ✘ |
| Gastec QA - AR 214 (H2) | ✘ |
| Typenzulassung nach BBR/EKS | ✘ |