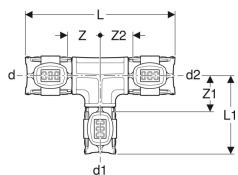


Geberit FlowFit T-Stück reduziert



Beispielbild

Verwendungszwecke

- Für Trinkwasser kalt und warm
- Für Kühl- und Heizungswasser ohne Frostschutzmittel
- Für Kühl- und Heizungswasser mit Frostschutzmittel
- Für Betriebs- und Prozesswässer
- Für aufbereitete Wässer
- Für Regenwasser mit pH-Wert > 6,0
- Für Meerwasser
- Für Löschwasser (nass)
- Für Löschwasser (nass/trocken, trocken)
- Für Chemikalien und technische Fluide
- Für Druckluft (Reinheitsklasse Öl 0–3)

- Für Unterdruck
- Für Inertgase (z. B. Stickstoff)
- Für Haustechnik, Industrie und Schiffbau

Eigenschaften

- Pressindikator
- Unverpresst undicht
- O-Ring aus EPDM
- Pressverbinder mit transparenter Schutzkappe

Technische Daten

Werkstoff

PPSU

Art.-Nr.	DN	d, ø	d1, ø	d2, ø	arc	L	L1	Z	Z1	Z2	VE1	VE2	VE3
620.121.00.1	12 / 15 / 12	16 mm	20 mm	16 mm	90°	11.9 cm	5.8 cm	2.7 cm	2.5 cm	2.7 cm		10 St.	60 St.
620.101.00.1	15 / 12 / 12	20 mm	16 mm	16 mm	90°	11.5 cm	6 cm	2.4 cm	2.7 cm	2.5 cm		10 St.	50 St.
620.111.00.1	15 / 12 / 15	20 mm	16 mm	20 mm	90°	11.5 cm	6 cm	2.5 cm	2.7 cm	2.5 cm		10 St.	50 St.
620.131.00.1	15 / 15 / 12	20 mm	20 mm	16 mm	90°	11.9 cm	6 cm	2.7 cm	2.7 cm	2.7 cm		10 St.	60 St.
620.132.00.1	15 / 20 / 15	20 mm	25 mm	20 mm	90°	12.4 cm	6 cm	2.9 cm	2.7 cm	2.9 cm		10 St.	60 St.
620.100.00.1	20 / 12 / 12	25 mm	16 mm	16 mm	90°	11.5 cm	6 cm	2.4 cm	2.7 cm	2.5 cm		10 St.	50 St. Neu
620.108.00.1	20 / 12 / 15	25 mm	16 mm	20 mm	90°	11.9 cm	6.2 cm	2.7 cm	2.9 cm	2.7 cm		10 St.	50 St. Neu
620.112.00.1	20 / 12 / 20	25 mm	16 mm	25 mm	90°	11.5 cm	6.2 cm	2.5 cm	2.9 cm	2.5 cm		10 St.	50 St.
620.102.00.1	20 / 15 / 15	25 mm	20 mm	20 mm	90°	11.9 cm	6.2 cm	2.7 cm	2.9 cm	2.7 cm		10 St.	50 St.
620.122.00.1	20 / 15 / 20	25 mm	20 mm	25 mm	90°	11.9 cm	6.2 cm	2.7 cm	2.9 cm	2.7 cm		10 St.	50 St.
620.142.00.1	20 / 20 / 15	25 mm	25 mm	20 mm	90°	12.4 cm	6.2 cm	2.9 cm	2.9 cm	2.9 cm		10 St.	50 St.
620.113.00.1	25 / 12 / 25	32 mm	16 mm	32 mm	90°	12 cm	6.7 cm	2.4 cm	3.4 cm	2.4 cm		10 St.	30 St.
620.123.00.1	25 / 15 / 20	32 mm	20 mm	25 mm	90°	12.2 cm	6.7 cm	2.7 cm	3.4 cm	2.7 cm		10 St.	30 St.
620.133.00.1	25 / 15 / 25	32 mm	20 mm	32 mm	90°	12.5 cm	6.7 cm	2.7 cm	3.4 cm	2.7 cm		10 St.	40 St.
620.103.00.1	25 / 20 / 20	32 mm	25 mm	25 mm	90°	12.7 cm	6.7 cm	2.9 cm	3.4 cm	2.9 cm		10 St.	40 St.
620.143.00.1	25 / 20 / 25	32 mm	25 mm	32 mm	90°	13 cm	6.7 cm	2.9 cm	3.4 cm	2.9 cm		10 St.	40 St.
620.104.00.1	32 / 15 / 32	40 mm	20 mm	40 mm	90°	12.7 cm	7.2 cm	2.8 cm	3.9 cm	2.8 cm		5 St.	20 St.
620.114.00.1	32 / 20 / 32	40 mm	25 mm	40 mm	90°	13.2 cm	7.1 cm	3 cm	3.8 cm	3 cm		5 St.	20 St.
620.124.00.1	32 / 25 / 32	40 mm	32 mm	40 mm	90°	14.2 cm	7.4 cm	3.5 cm	3.8 cm	3.5 cm		5 St.	20 St.
620.115.00.1	40 / 20 / 40	50 mm	25 mm	50 mm	90°	18.9 cm	8.3 cm	3.5 cm	5 cm	3.5 cm	1 St.	5 St.	
620.125.00.1	40 / 25 / 40	50 mm	32 mm	50 mm	90°	19.9 cm	8.6 cm	4 cm	5 cm	4 cm	1 St.	5 St.	
620.105.00.1	40 / 32 / 32	50 mm	40 mm	40 mm	90°	17.9 cm	8.7 cm	4 cm	5 cm	4.4 cm	1 St.	5 St.	
620.135.00.1	40 / 32 / 40	50 mm	40 mm	50 mm	90°	20.7 cm	8.7 cm	4.4 cm	5 cm	4.4 cm	1 St.	5 St.	
620.106.00.1	50 / 20 / 50	63 mm	25 mm	63 mm	90°	19.4 cm	9 cm	3.4 cm	5.7 cm	3.4 cm	1 St.	5 St.	
620.116.00.1	50 / 25 / 50	63 mm	32 mm	63 mm	90°	20.4 cm	9.3 cm	3.9 cm	5.7 cm	3.9 cm	1 St.	5 St.	
620.126.00.1	50 / 32 / 50	63 mm	40 mm	63 mm	90°	21.2 cm	9.4 cm	4.3 cm	5.8 cm	4.3 cm	1 St.	5 St.	
620.136.00.1	50 / 40 / 50	63 mm	50 mm	63 mm	90°	23.5 cm	12.2 cm	5.4 cm	6.3 cm	5.4 cm	1 St.	5 St.	

Art.-Nr.	DN	d, ø	d1, ø	d2, ø	arc	L	L1	Z	Z1	Z2	VE1	VE2	VE3
620.107.00.1	65 / 20 / 65	75 mm	25 mm	75 mm	90 °	19.4 cm	9.6 cm	3.4 cm	6.3 cm	3.4 cm	1 St.	5 St.	
620.117.00.1	65 / 25 / 65	75 mm	32 mm	75 mm	90 °	20.4 cm	9.9 cm	3.9 cm	6.3 cm	3.9 cm	1 St.	5 St.	
620.127.00.1	65 / 32 / 65	75 mm	40 mm	75 mm	90 °	21.2 cm	10 cm	4.3 cm	6.4 cm	4.3 cm	1 St.	5 St.	
620.137.00.1	65 / 40 / 65	75 mm	50 mm	75 mm	90 °	23.5 cm	12.8 cm	5.4 cm	6.9 cm	5.4 cm	1 St.	5 St.	
620.147.00.1	65 / 50 / 65	75 mm	63 mm	75 mm	90 °	24.9 cm	13 cm	6.1 cm	6.7 cm	6.1 cm	1 St.	5 St.	