

171 1700 S Waschtisch-Einhebelmischer ohne Ablaufgarnitur

Waschtisch-EHM-Batterie o. Ablaufgarn., mit Keramikkartusche, mit Flexschläuchen 3/8", matt black

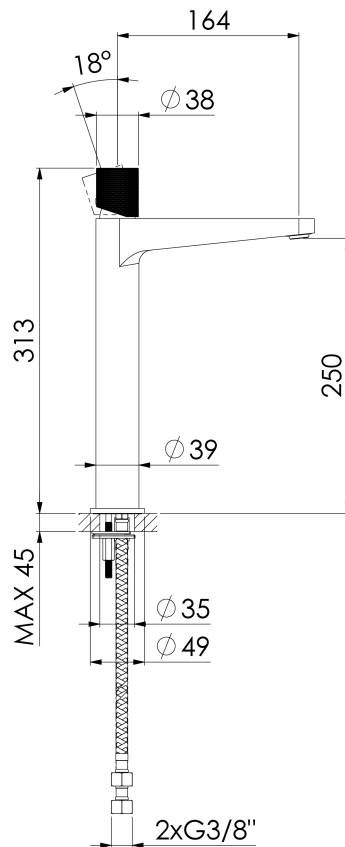
PRODUKTBILD



171 1700 S Waschtisch-Einhebelmischer ohne Ablaufgarnitur

Waschtisch-EHM-Batterie o. Ablaufgarn., mit Keramikkartusche, mit Flexschläuchen 3/8", matt black

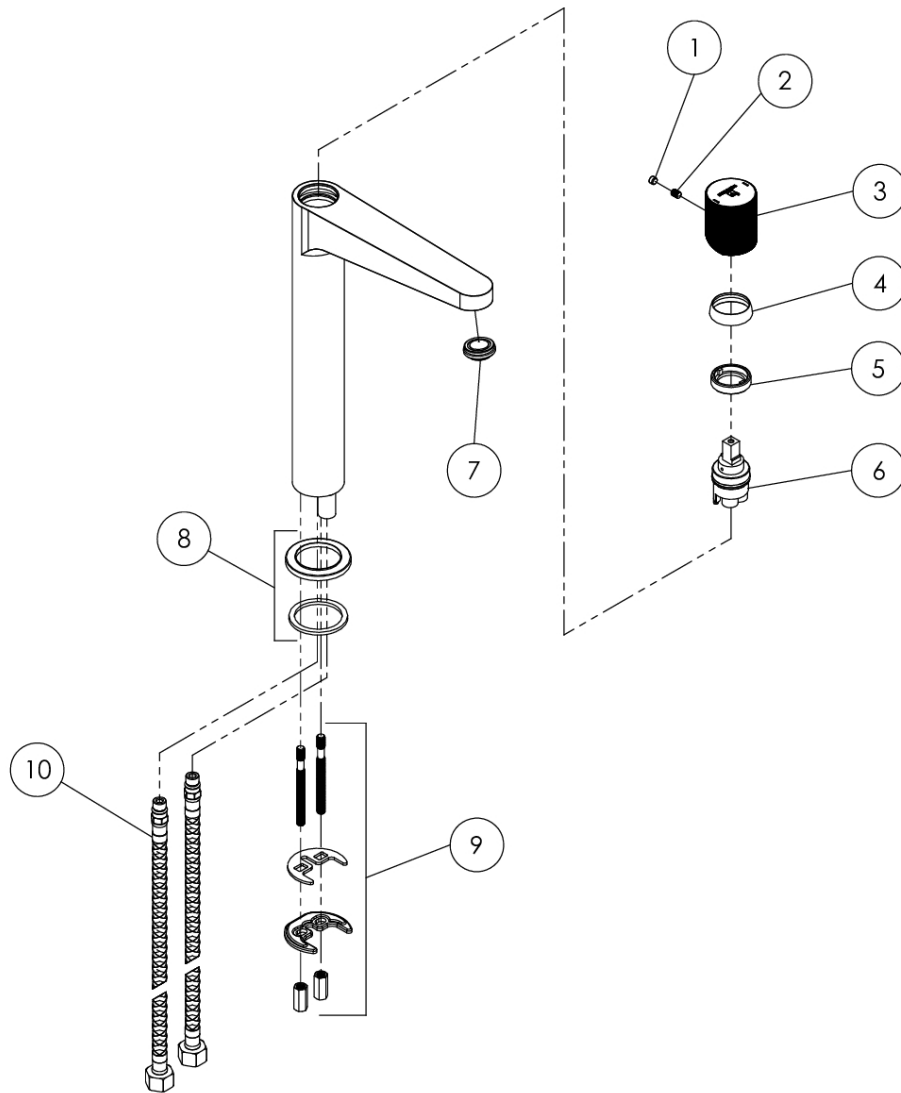
TECHNISCHE ZEICHNUNG



171 1700 S Waschtisch-Einhebelmischer ohne Ablaufgarnitur

Waschtisch-EHM-Batterie o. Ablaufgarn., mit Keramikkartusche, mit Flexschläuchen 3/8", matt black

EXPLOSIONSZEICHNUNG



PartNo	DE	EN	
1	099 0034	Abdeckstopfen Hebel, Gummi	cover cap for lever, gum
2	099 1105	Madenschraube M5	grub screw M5
3	171 9910 S	Armaturgriff ø38mm, Matt Black	handle ø38mm, matt black
4	171 8011 S	Kugekappe, Matt Black	sleeve for hexagon of cartridge, matt black
5		Kartuschenbefestigung	fix cartridge
6	099 9280	Keramik-Kartusche ø28mm	ceramic cartridge ø28mm
7		Luftsprudler	aerator
8		Fußrosette mit Dichtring, Matt Black	foot rosette with o-ring, matt black
9	340 9801	Befestigungsset komplett	fixing set complete
10	099 9204	Flexschlauch Ü 3/8" x M10, Länge 500mm (Paar)	flexible hose Ü 3/8" x M10, length 500mm (pair)
			171 1700 S
			19.10.2023
			STEINBERG
			