

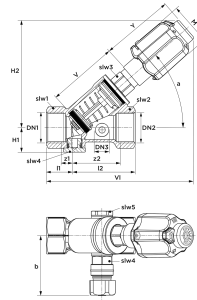
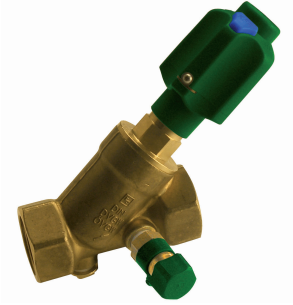
## Seppelfricke SEPP Kommunal KFR®-Ventil, mit Entleerung, nichtsteigend, Rp1 (DN25), Messing

SF SEPP Kommunal KFR-Ventil mit Entleerung 1506.10 mit nicht steigendem Servo-Plus Oberteil DN25 Rp1 Messing

SEPP Kommunal Freistromventile mit Innengewinde und Schlüssel­fläche, aus Pressmessing, Werkstoff-Nr. CW617N nach DIN EN 12164. Schallschutz geprüft: Armaturengruppe I nach DIN 4109 (bis einschließlich DN 32). Nennweiten Rp1/2 (DN15) bis Rp3 (DN80). Mit Innengewinde nach DIN EN 10226-1. Mit oder ohne Entleerung, steigend oder nichtsteigend. Dauerhaft leichtgängig und wartungsarm. Als Freistromventil oder KFR®-Ventil.

### Produktanwendung:

Trinkwasser



Nummer 0000915

Type 1506.10

## Produkteigenschaften

Werkstoff des Gehäuses	Messing	Rohrau­sendurchmesser Anschluss	33,7 Millimeter
Werkstoff des Gehäuses	Messing	Max. Mediumtemperatur (Dauerbetrieb)	90 Grad Celsius
Werkstoffgüte des Gehäuses	CuZn40Pb2 (CW617N)	Länge Anschluss 1	27 Millimeter
Nenn­durchmesser	1 Zoll (25)	Arbeitslänge Anschluss 1	8 Millimeter
Anschluss 1	Innengewinde zylindrisch BSPT-Rp (ISO 7-1 / EN 10226-1)	Länge Anschluss 2	65 Millimeter
Mit Kupplungsanschluss 1	✘	Arbeitslänge Anschluss 2	46 Millimeter
Anschluss 2	Innengewinde zylindrisch BSPT-Rp (ISO 7-1 / EN 10226-1)	Höhe Handgriff/Handrad	73 Millimeter
Mit Kupplungsanschluss 2	✘	Länge Handgriff/Durchmesser Handrad	46 Millimeter
KIWA-Prüfsiegel	✓	Winkel der Spindel	41 Grad
Oberflächenschutz	unbehandelt	Kvs-Wert	14,5
Mit Ablassmöglichkeit (Anschluss)	✓		
Mit Entleerungsventil	✓		
Mit Standanzeiger	✓		
Spindel und/oder Handrad ansteigend	✘		