

171 1700 BG Waschtisch-Einhebelmischer ohne Ablaufgarnitur

Waschtisch-EHM-Batterie o. Ablaufgarn., mit Keramikkartusche, mit Flexschläuchen 3/8", brushed gold

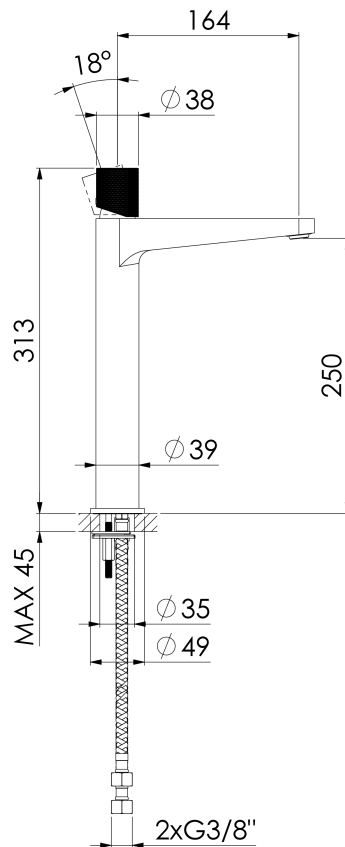
PRODUKTBILD



171 1700 BG Waschtisch-Einhebelmischer ohne Ablaufgarnitur

Waschtisch-EHM-Batterie o. Ablaufgarn., mit Keramikkartusche, mit Flexschläuchen 3/8", brushed gold

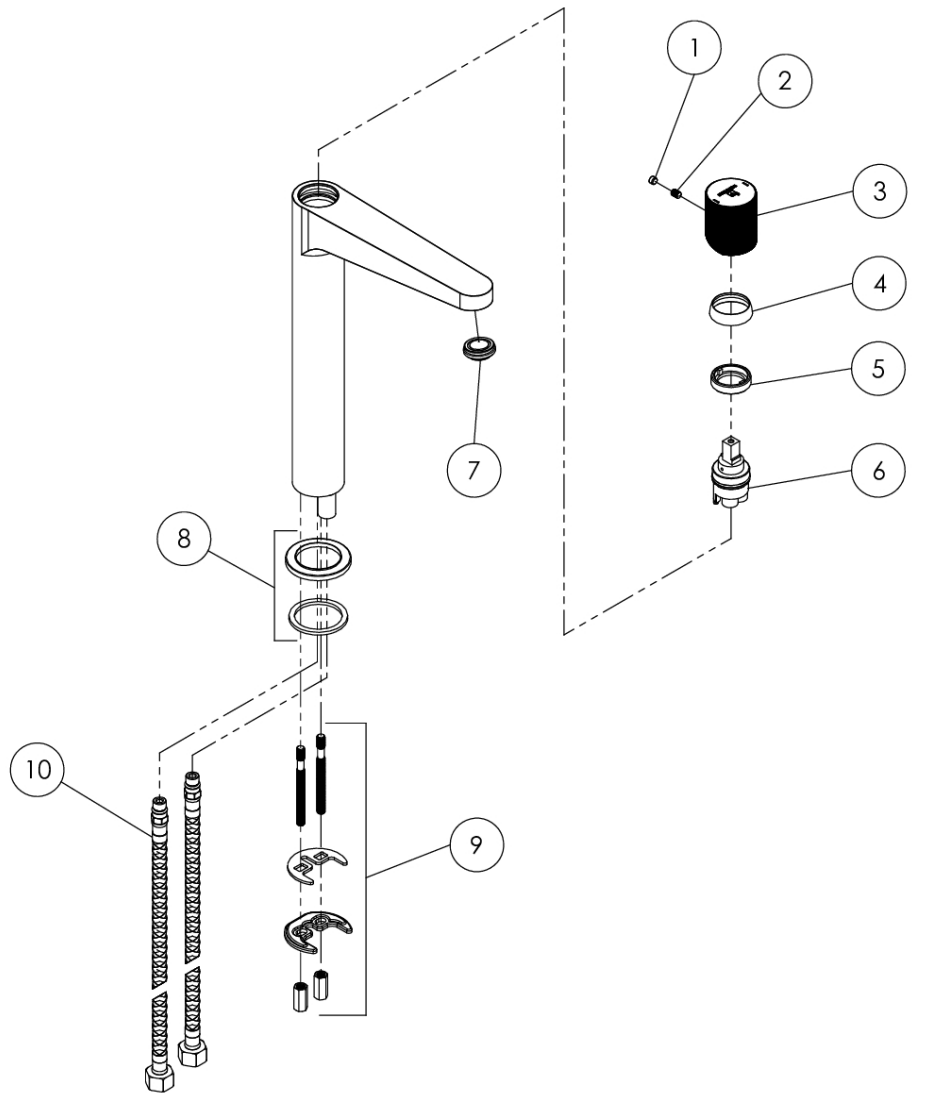
TECHNISCHE ZEICHNUNG



171 1700 BG Waschtisch-Einhebelmischer ohne Ablaufgarnitur

Waschtisch-EHM-Batterie o. Ablaufgarn., mit Keramikkartusche, mit Flexschläuchen 3/8", brushed gold

EXPLOSIONSZEICHNUNG



PartNo	DE	EN	
1	099 0034	Abdeckstopfen Hebel, Gummi	cover cap for lever, gum
2	099 1105	Madenschraube M5	grub screw M5
3	171 9910 BG	Armaturgriff ø38mm, Brushed Gold	handle ø38mm, brushed gold
4	171 8011 BG	Kugekappe, Brushed Gold	sleeve for hexagon of cartridge, brushed gold
5		Kartuschenbefestigung	fix cartridge
6	099 9280	Keramik-Kartusche ø28mm	creamic cartridge ø28mm
7		Luftsprudler	aerator
8		Fußrosette mit Dichtring, Brushed Gold	foot rosete with o-ring, brushed gold
9	340 9801	Befestigungsset komplett	fixing set complete
10	099 9204	Flexschlauch Ü 3/8" x M10, Länge 500mm (Paar)	flexible hose Ü 3/8" x M10, length 500mm (pair)
			171 1700 BG
			19.10.2023
			STEINBERG
			