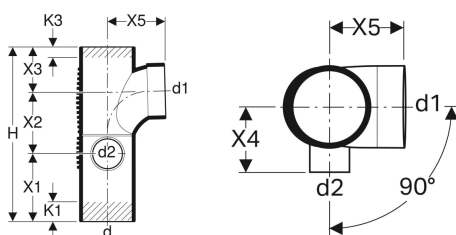


Geberit Silent-db20 Kombibogeneckabzweig 88,5° links



Beispielbild



Verwendungszwecke

- Zur Gebäudeentwässerung
- Für Gebäude mit erhöhten Schallschutzanforderungen
- Zum Anschließen tief liegender Abläufe von Duschelementen

Eigenschaften

- Mit Innenradius
- Hochschalldämmend

- Formstück geschweißt

Technische Daten

Maximale Lagertemperatur	40 °C
Werkstoff	PE-S2
Wärmeausdehnung	0.17 mm/(m·K)
Wärmeleitfähigkeit Rohr	0.43 W/(m·K)

Art.-Nr.	DN	d, ø	d1, ø	d2, ø	arc	H	X1	X2	X3	X4	X5	K1	K3	VE1	VE2
308.817.14.1	90 / 90 / 56	90 mm	90 mm	56 mm	90 °	31.6 cm	12 cm	11.3 cm	8.3 cm	8 cm	10.5 cm	6 cm	0.5 cm	1 St.	5 St.
310.817.14.1	100 / 90 / 56	110 mm	90 mm	56 mm	90 °	33.8 cm	13.5 cm	11.3 cm	9 cm	9 cm	11.5 cm	7.5 cm	1 cm	1 St.	5 St.
310.117.14.1	100 / 100 / 56	110 mm	110 mm	56 mm	90 °	34.8 cm	13.5 cm	12.3 cm	9 cm	9 cm	11.5 cm	7.5 cm	0 cm	1 St.	5 St.