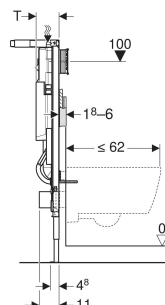
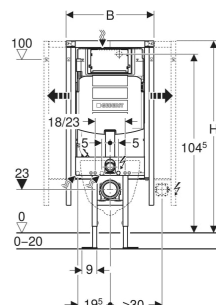


Geberit Duofix Element für Wand-WC, 112 cm, mit Sigma UP-Spülkasten 12 cm, Ecklösung



VERWENDUNGSZWECKE

- Für Trockenbau
- Zum Einbau in teil- oder raumhohe Vorwandinstallationen
- Zur frei stehenden Montage mit einseitigem Wandanschluss
- Für Wand-WCs mit Anschlussmaßen nach DIN EN 33:2011-11
- Für Wand-WCs mit Ausladung bis 62 cm
- Für 1-Mengen-, 2-Mengen- oder Spül-Stopp-Spülung
- Für Fußbodenaufbauten 0–20 cm
- Nicht geeignet für Geberit DuoFresh Module
- Nicht geeignet für Einschübe für Geberit DuoFresh Stick

EIGENSCHAFTEN

- Statisch selbsttragender Rahmen, mit Pulverbeschichtung korrosionsgeschützt
- Wandbefestigung variabel 30°–60°, beidseitig 10 cm ausziehbar
- Integrierte Beplankungsauflage vorne, oben und seitlich ausziehbar
- Mindest- und Maximalmaße für Grundfläche: B = 56/76 cm, T = 28/38 cm, Schenkellänge = 39,6/53,7 cm
- Rahmen geeignet für WC-Keramiken mit kleiner Auflagefläche (bei druckfestem Wandbelag)
- Fußstützen verzinkt
- Fußstützen verstellbar 0–20 cm
- Fußstützen eingerückt für seitlichen Verzug der Abwasserleitung
- Anschlussstutzen werkzeuglos montierbar

- Befestigung Anschlussstutzen schallgedämmt
- UP-Spülkästen mit Betätigung von vorne
- UP-Spülkasten kondenswassergedämmt
- Bei Werkseinstellung sofortiges Nachspülen möglich
- Montage- und Instandhaltungsarbeiten am UP-Spülkasten werkzeuglos
- Wasseranschluss hinten oder oben mittig
- Bauschutz für Serviceöffnung schützt vor Feuchtigkeit und Schmutz
- Bauschutz für Serviceöffnung abklappbar
- Mit Leerrohr für Wasserzuleitung für Geberit AquaClean Dusch-WCs und für Anschlusskabel
- Befestigungsmöglichkeit für Elektroanschluss

TECHNISCHE DATEN

Fließdruck	10–1000 kPa
Wassertemperatur max.	25 °C
Spülmenge Werkseinstellung	6 / 3 l
Große Spülmenge	4 / 4.5 / 6 / 7.5 l
Einstellbereich	
Kleine Spülmenge	2–4 l
Einstellbereich	
Durchfluss bei 3 bar	0.16 l/s
Mindestfließdruck für	10 kPa
Berechnungsdurchfluss	
Berechnungsdurchfluss	0.09 l/s

LIEFERUMFANG

- Wasseranschluss R 1/2", MasterFix- und MeplaFix-fähig, mit integriertem Eckventil und Handrad
- Bauschutz für Serviceöffnung
- Anschlusset für WC, ø 90 mm
- Anschlussstutzen aus PE-HD, ø 90 mm
- Übergangsmuffe aus PE-HD, ø 90 / 110 mm
- 2 Schutzstopfen
- 2 Gewindestangen M12
- UP-Dose für Bohrloch ø 68 mm, für Elektroanschluss
- Befestigungsmaterial
- Anbindung für einseitigen Wandanschluss

ZUBEHÖR

- Geberit Duofix V-Schiene für Beplankungsauflage 45° / 90°
- Geberit UP-Dose für Trockenbau

INFO

- Für zukünftige Nachrüstung von elektronischen Betätigungsplatten und Geberit AquaClean WC-Komplettanlagen, Stromanschluss am Montageelement versehen
- Nicht geeignet für Einschub für Geberit DuoFresh Stick
- Nicht geeignet für Geberit DuoFresh Modul

Art.-Nr.	B cm	H cm	T cm	VE1 St.	VE2 St.
111.390.00.5	53-76	112	13	1	10