

VSH SudoPress Edelstahl Durchgangverschraubung FF 54xRp2"

VSH SudoPress SP6330GV ist eine Verschraubung mit einer Pressverbindung und einem Innengewinde, die für Rohre aus Edelstahl verwendet werden kann. Durch die Verwendung von VSH SudoPress in Ihrer Rohrinstallation können Sie es schnell, einfach und sauber installieren. VSH SudoPress liefert ein Rohrleitungssystem, das in einer Vielzahl von Situationen eingesetzt werden kann.

- doppelte Sicherheit dank Visu-Control und Leak Before Pressed (Unverpresst undicht)-Funktion
- mit allen relevanten Zulassungen versehen
- klare Erkennung von Material und Größe

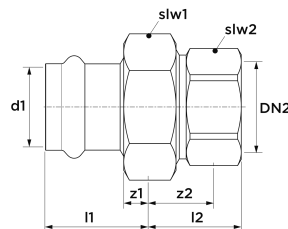
Halbe Verschraubungen sind für die Kombination mit einem Außengewinde vorgesehen, dass eine entsprechende Auflage der Flachdichtung garantiert.

1. prüfen Sie die Qualität und die Unversehrtheit der Flachdichtung. Die Flachdichtung- und die Auflageflächen des Gewindes müssen frei von Verunreinigungen und Vertiefungen (Riefen/Kerben) sein
2. die halbe Verschraubung mit der Flachdichtung auf das geeignete Außengewinde (G-Gewinde) montieren und handfest anziehen. Achten Sie dabei auf den richtigen Sitz der Flachdichtung
3. anschließend die Verschraubung mit einem passenden Maulschlüssel 1/8 bis 1/4 Umdrehungen anziehen. Ein Überdrehen der halben Verschraubung, kann zu einer Beschädigung der Verschraubung als auch zu einer Beschädigung und/oder Verschiebung der Flachdichtung führen

VSH SudoPress Edelstahl Pressfittings aus austenitischem, nichtrostendem CR-NI-MO Stahl, Werkstoff-Nr. 1.4404 nach DIN EN 10088-2. Geprüft nach DVGW-Arbeitsblatt W 534, DVGW-Zulassungsnummer für Trinkwasserinstallationen: DW-8511CM0331. Mit werkseitig eingelegtem EPDM O-Ring mit LBP-Funktion (unverpresst-undicht). Mit Visu-Control Technologie, grünem Visu-Control Ring zur visuellen und tastbaren Presskontrolle. Alle zugelassenen Presswerkzeuge, die zu den jeweiligen Produkten passen, finden Sie in unserer online Werkzeugauswahlhilfe auf unserer Website: <https://aalberts-ips.de/werkzeugauswahl>. Dimension 15 bis 54mm. Zur Verbindung von Edelstahlrohren nach DIN EN 10312 und DVGW-Arbeitsblatt GW 541. Temperaturbeständigkeit -20 bis 110 Grad, kurzzeitig 135 Grad, Druckbeständigkeit 16bar. Anwendungsgebiete: Trinkwasserinstallation nach EN 806 und DIN 1988, Brauch- und Regenwasserinstallation, Heizungsinstallation nach DIN EN 12828, geschlossene Kühlkreisläufe, Druckluftinstallation nach DIN ISO 8573-1, Löschwasserinstallation nach DIN 1988-600, nass.

Produktanwendung:

Trinkwasser, Heizung, Kühlung, Druckluft, Solarenergie, Vakuum



Nummer 6551083

Type SP6330GV

Produkteigenschaften

Werkstoff des Anschlusses 1	rostfreier Stahl	Rohraußendurchmesser Anschluss 1	54 Millimeter
Werkstoffgüte Anschluss 1	Edelstahl 316 L (1.4404)	Wanddicke Anschluss 1	1,7 Millimeter
Oberflächenschutz Anschluss 1	unbehandelt	Rohraußendurchmesser Anschluss 2	60,3 Millimeter
Oberflächenbehandlung Anschluss 1	unbehandelt	Länge	140 Millimeter
Werkstoff des Anschlusses 2	rostfreier Stahl	Min. Mediumtemperatur (Dauerbetrieb)	-20 Grad Celsius
Werkstoffgüte Anschluss 2	Edelstahl 316 L (1.4404)	Länge Anschluss 1	53 Millimeter
Oberflächenschutz Anschluss 2	unbehandelt	Max. Mediumtemperatur (Dauerbetrieb)	110 Grad Celsius
Oberflächenbehandlung Anschluss 2	unbehandelt	Arbeitslänge Anschluss 1	12 Millimeter
Form	gerade	Länge Anschluss 2	45 Millimeter
Ausführung	3-teilig	Arbeitslänge Anschluss 2	27 Millimeter
Reduzierend	✗	Schlüsselweite Überwurfmutter	75 Millimeter

Exzentrisch	✗	Mediumtemperatur (Dauerbetrieb)	-20 110 Grad Celsius
Systemgebunden	✓	Max. Arbeitsdruck bei 20 °C	16 Bar
Nenndurchmesser Anschluss 1	DN 50		
Anschluss 1	Pressmuffe		
Konturcode Verbindung 1	V		
Nenndurchmesser Anschluss 2	2 Zoll (50)		
Anschluss 2	Innengewinde zylindrisch BSPT-Rp (ISO 7-1 / EN 10226-1)		
Konturcode	V		
Hauptfarbe Fitting	grau		
Druckstufe Flansch	PN 16		
Druckstufe Flansch (PN)	PN 16		
Material Dichtung	Ethylen-Propylen-Dien-Kautschuk (EPDM)		
Mit Stoßnocken	✓		
Zugfest	✓		
Gaszulassung QA	✗		
KIWA-Prüfsiegel	✓		
Mit Dichtungsmaterial	✗		
VdS-geprüft	✗		
Verschlossen	✗		
Mit Verbindungsanzeige	✓		
Mit Entleerungsventil	✗		
Mit Entlüfter	✗		
FM-Prüfung	✗		
LPCB-Prüfung	✗		
ULC-Qualitätskennzeichen	✗		
UL-Prüfung	✗		
VdS-geprüft	✗		
DVGW-Siegel für Gas	✗		
DVGW-Siegel für Wasser	✓		
Zertifiziert nach NF 545	✗		
KIWA-Prüfsiegel	✓		
Gastec QA Prüfung	✗		
KOMO-Prüfsiegel	✗		
Gastec QA - AR 214 (H2)	✗		