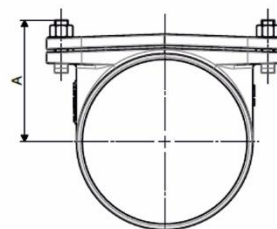
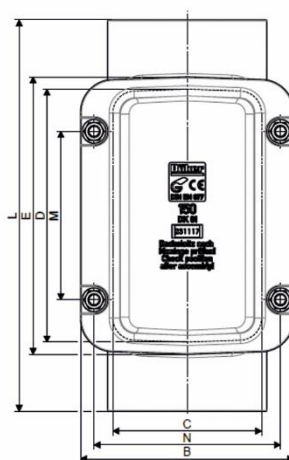


Reinigungsrohre rechteckig

Achtung: Umstellung der Bauart Zug um Zug je nach Nennweite ab Herbst 2018 bis Ende 2019!

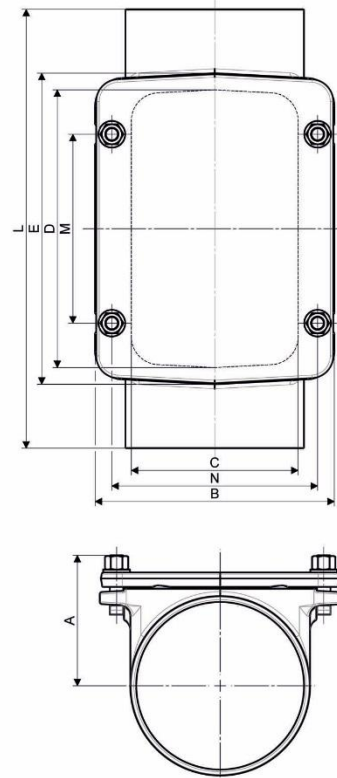
**BAUART NENNWEITENABHÄNGIG AB HERBST 2018
BEGINNEND MIT DN 150**



Gussformstück SML Reinigungsrohr eckig

| SML -Reinigungsrohr eckig DIN 19522 | | | | | | | | | | auch erhältlich in | | | |
|--|-----|-----|-----|-----|-------|-----|-----|-----|------|--------------------|----------------|--------|--------|
| DN | A | B | C | D | E | L | M | N | kg | Art.Nr. SML | MLK- protec | MLB | TML |
| 100 | 82 | 160 | 230 | 100 | 203,5 | 340 | 136 | 130 | 6 | 669624 | 669647 | 669400 | 232096 |
| 125 | 99 | 190 | 255 | 125 | 229 | 370 | 163 | 150 | 8,2 | 669627 | 239271 | 669401 | 232098 |
| 150 | 111 | 215 | 280 | 150 | 255 | 395 | 188 | 170 | 12 | 669630 | 239272 | 669402 | 232099 |
| 200 | 136 | 265 | 330 | 200 | 307 | 465 | 238 | 216 | 19 | 669633 | 239273 | 669403 | 232101 |
| 250 | 165 | 330 | 383 | 259 | 351 | 540 | 304 | 250 | 31 | 669612 | 239274 | 669404 | |
| 300 | 193 | 380 | 430 | 310 | 400 | 610 | 350 | 280 | 45,5 | 669615 | 239296 | 669405 | |
| DN 100 bis DN 200 mit Rundschnurringdichtung aus EPDM. DN 250 und DN 300 mit Flachdichtung aus EPDM. Schrauben verzinkt. | | | | | | | | | | | | | |

BAUART BIS HERBST 2018



Gussformstück SML Reinigungsrohr eckig

| SML -Reinigungsrohr eckig DIN 19522 | | | | | | | | | | auch erhältlich in | | | |
|--|-----|-----|-----|-----|-----|-----|-----|-----|------|--------------------|------------|--------|--------|
| DN | A | B | C | D | E | L | M | N | kg | Art.Nr. SML | MLK-protec | MLB | TML |
| 100 | 95 | 160 | 100 | 200 | 230 | 340 | 130 | 132 | 7,6 | 669624 | 669647 | 669400 | 232096 |
| 125 | 104 | 190 | 125 | 225 | 255 | 370 | 150 | 160 | 11,8 | 669627 | 239271 | 669401 | 232098 |
| 150 | 117 | 215 | 150 | 250 | 280 | 395 | 170 | 185 | 13,1 | 669630 | 239272 | 669402 | 232099 |
| 200 | 146 | 265 | 199 | 300 | 330 | 465 | 200 | 234 | 22 | 669633 | 239273 | 669403 | 232101 |
| 250 | 180 | 330 | 259 | 350 | 380 | 570 | 250 | 300 | 35,7 | 669612 | 239274 | 669404 | |
| 300 | 193 | 380 | 310 | 400 | 430 | 610 | 280 | 350 | 51 | 669615 | 239296 | 669405 | |
| DN 100 bis DN 200 mit Rundschnurringdichtung aus EPDM. DN 250 und DN 300 mit Flachdichtung aus EPDM. | | | | | | | | | | | | | |

Muffenloses gusseisernes Abflussrohrsystem nach DIN EN 877, Maße nach DIN 19522, mit CE-Markierung und Leistungserklärung nach BauPVo, mit RAL-Gütezeichen der Gütegemeinschaft Entwässerungstechnik Guss.

Werkstoff:

Nach den Vorgaben der Produktnorm DIN EN 877: Gusseisen mit Lamellengraphit mind. EN-GJL-150 nach DIN EN 1561 (alte Bezeichnung GG 15 nach DIN 1691)

Beschichtung:

SML-Formstücke innen und außen mit hochgradig vollvernetzter Epoxidbeschichtung im Farbton rotbraun.

MLK-protec Formstücke innen und außen mit einer grauen Epoxid-Pulverbeschichtung

MLB-Formstücke innen und außen mit Spritzverzinkung und Decklack bzw. innen und außen mit einer silbergrauen Epoxid-Pulverbeschichtung

TML Formstücke innen und außen mit einer braunen Epoxid-Pulverbeschichtung

Anwendung:

SML für häusliche Abwässer und Regenwasserableitung im und am Gebäude.

MLK-protec für aggressive häusliche Abwässer im und am Gebäude sowie in der Erdverlegung, z.B. fettartige Abwässer in Großküchen und Kantinen.

MLB für die Regenwasserableitung im Bereich der Brückenentwässerung; auch für Erdverlegung geeignet.

TML für häusliche Abwässer und Regenwasserableitung im Bereich der Erdverlegung.

Baustoffklasse/Brandverhalten:

Düker SML:

A1 nicht brennbar nach DIN 4102

und A1 nicht brennbar nach DIN EN 13501-1

Düker MLK-protec, TML und MLB:

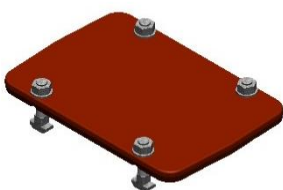
A1 nicht brennbar nach DIN 4102

A2, s1,d0 nicht brennbar nach DIN EN 13501-1

Montagerichtlinien:

Für den Einsatz in Grund- und Fallleitungen.

Achtung: Deckelform, Deckelsitz am Gehäuse und die Verschraubungen werden ab Herbst 2018 je nach DN nach und nach geändert. Die neue Version hat einen Deckel, der der Rohrrinnenkontur folgt und außen vertieft ist. Bei Nachbestellungen von Deckeln oder Zubehör geben Sie bitte die benötigte Deckelversion an.



Deckel alte Bauart
Außenfläche glatt mit Beschriftung



Deckel neue Bauart
Außenfläche vertieft mit Düker-Beschriftung

Weitere Montagerichtlinien:

Allgemein: Hinweise zu Brandschutz, Schallschutz, Rohrzuschnitt, Verbindermontage, Befestigung, Abflussvermögen, Dachentwässerung mit Druckströmung, Einbetonieren, Verlegung im Außenbereich: siehe jeweils aktuelle **SML-Planungs- und Projektierungsinformationen** unter www.dueker.de/abflusstechnik/downloads.

MLK-protec, TML oder MLB: Hinweise zur Erdverlegung siehe jeweils aktuelle MLK-protec Planungs- und Projektierungsinformationen unter www.dueker.de/abflusstechnik/downloads.

MLK-protec: Hinweise zur Verlegung am Fettabscheider siehe jeweils aktuelle MLK-protec Planungs- und Projektierungsinformationen unter www.dueker.de/abflusstechnik/downloads.

MLB: Hinweise zur Verlegung als Brückenentwässerung siehe jeweils aktuelle MLB Planungs- und Projektierungsinformationen unter www.dueker.de/abflusstechnik/downloads.

Stand 07/2019
Irrtum und Änderungen vorbehalten