

VSH Shurjoint Nutsystem Übergangsstück a/i 76,1xRc1" rot

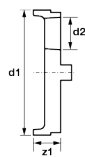
Das VSH Shurjoint Modell 7160T ist eine genutete Endkappe mit einer exzentrischen Gewindebohrung. VSH Shurjoint-Nutrohrsysteme bestehen aus einer breiten Palette von Nutenkupplungen, Fittings und Ventilen für Heizung, Druckluft und Industrie. VSH Shurjoint ist weniger arbeitsintensiv, sicherer, sauberer und liefert eine gleichbleibende Verbindungsqualität.

- VSH Shurjoint lässt sich perfekt mit anderen VSH-Systemen wie VSH XPress, VSH SudoPress und VSH PowerPress kombinieren
- das Sortiment 'Aalberts Integrated Piping Systems' umfasst ein voll integriertes System von 6 mm bis 104 "

VSH Shurjoint bietet eine große Auswahl an genuteten Formstücken an. Um vielfältige Einsatzmöglichkeiten zu gewährleisten, sind diese Formstücke in zahlreichen unterschiedlichen Bauweisen und Konfigurationen erhältlich. Genutete VSH Shurjoint Formstücke wurden entsprechend den Anforderungen nach ASTM F1548-01 und ANSI/AWWA C606-04 entwickelt. Für Rohrgrößen, die durch diese Standards nicht abgedeckt werden, verweisen wir in unserem Katalog auf geführten verfügbaren Nutspezifikationen. Die meisten Formstücke sind aus Kugelgrafitguss entsprechend ASTM A536 Gr. 65-45-12. Einige Modelle und Größen werden aus segmentgeschweißtem Stahl gefertigt. Die Formstücke sind orange oder rot lackiert und in feuerverzinkt erhältlich. Die Druckstufen entsprechen den eingesetzten Kupplungen und/oder Rohren.

Produktanwendung:

Heizung, Kühlung, Druckluft, Sprinkler, Trockene Hauptfeuerlöschleitung



Nummer 1160T2910002

Type 7160T

Produkteigenschaften

Werkstoff des Anschlusses 1	Gusseisen	Winkel des Bogens	0 Grad
Werkstoffgüte Anschluss 1	ASTM A536 65-45-12	Rohraußendurchmesser Anschluss 1	76,1 Millimeter
Oberflächenschutz Anschluss 1	lackiert	Rohraußendurchmesser Anschluss 2	33,4 Millimeter
Oberflächenbehandlung Anschluss 1	sonstige	Länge	24 Millimeter
Werkstoff des Anschlusses 2	Gusseisen	Länge Anschluss 1	24 Millimeter
Werkstoffgüte Anschluss 2	ASTM A536 65-45-12		
Oberflächenschutz Anschluss 2	lackiert		
Oberflächenbehandlung Anschluss 2	sonstige		
Form	gerade		
Ausführung	1-teilig		
Reduzierend	✓		
Exzentrisch	✓		
Systemgebunden	✗		
Nenndurchmesser Anschluss 1	DN 65		
Anschluss 1	Nut		
Nenndurchmesser Anschluss 2	DN 25		
Anschluss 2	Innengewinde konisch BSPT-Rc (ISO 7-1 / EN 10226-1)		
Mit Stoßnocken	✗		
Zugfest	✓		
Gaszulassung QA	✗		
KIWA-Prüfsiegel	✗		
Mit thermischer Isolierung	✗		

Mit Dichtungsmaterial	✕
VdS-geprüft	✕
Verschlossen	✕
Mit Verbindungsanzeige	✕
Mit Entleerungsventil	✕
Mit Entlüfter	✕
FM-Prüfung	✕
LPCB-Prüfung	✕
ULC-Qualitätskennzeichen	✓
UL-Prüfung	✕
VdS-geprüft	✕
DVGW-Siegel für Gas	✕
DVGW-Siegel für Wasser	✕
Zertifiziert nach NF 545	✕
KIWA-Prüfsiegel	✕
Gastec QA Prüfung	✕
KOMO-Prüfsiegel	✕
Gastec QA - AR 214 (H2)	✕