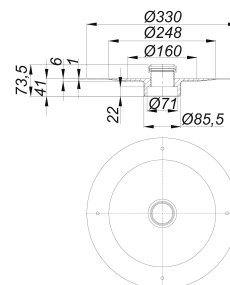
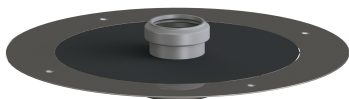


Brandschutzelement 12, DN 50

Artikelnummer: 515438

GTIN: 4001636515438

Rabattgruppe: 3



Beschreibung:

Brandschutzelement 12, DN 50

Zur nachträglichen Montage unter Ablaufgehäusen und Bodenabläufen DallDrain und TistoPlan mit senkrechtem Ablaufstutzen. Zur Montage an F 30/60/90/120-Decken.

AUSFÜHRUNG

- Einschubelement
- Quellstoffeinlage

Anschluss von:

Kunststoffrohr DN 50 über Rohrmuffe,

Gussrohr DN 50 über DALLMER HT/SML-Rohrverbinder DN 50/DN 50 (Art. Nr. 880024)

Brandschutzelement 12, DN 50

Ersatzteile:

513472 Bodenablauf TistoPlan K 12

513489 Bodenablauf TistoPlan senkrecht