

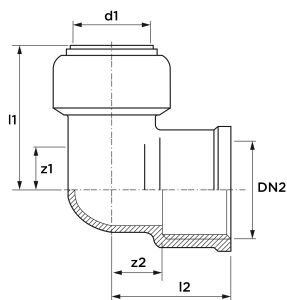
VSH Tectite Classic Winkel 90° i/i 18 x G1/2"

VSH Tectite Classic T14 ist ein 90 Grad Übergangswinkel mit einem Steckanschluss und einem Innengewinde. Durch den Einsatz von VSH Tectite verwenden Sie eine erstklassige Steckverbindung mit einzigartiger Technologie. VSH Tectite bietet eine Rohrleitung, die für häusliche und leicht gewerbliche Anwendungen geeignet ist.

- demontierbar
- keine Arbeiten mit offener Flamme
- schnelle Isolierung
- ausgestattet mit allen relevanten Genehmigungen

Produktanwendung:

Trinkwasser, Heizung



Nummer 4750229

Type T14

Produkteigenschaften

| | | | |
|-----------------------------------|--|--------------------------------------|---------------------|
| Werkstoff des Anschlusses 1 | Messing | Winkel des Bogens | 90 Grad |
| Werkstoffgüte Anschluss 1 | CuZn33Pb1.5AlAs (CW626N) | Rohraußendurchmesser Anschluss 1 | 18 Millimeter |
| Oberflächenschutz Anschluss 1 | unbehandelt | Wanddicke Anschluss 1 | 1,4 Millimeter |
| Oberflächenbehandlung Anschluss 1 | unbehandelt | Länge | 50 Millimeter |
| Werkstoff des Anschlusses 2 | Messing | Min. Mediumtemperatur (Dauerbetrieb) | -24 Grad Celsius |
| Werkstoffgüte Anschluss 2 | CuZn33Pb1.5AlAs (CW626N) | Länge Anschluss 1 | 36 Millimeter |
| Oberflächenschutz Anschluss 2 | unbehandelt | Max. Mediumtemperatur (Dauerbetrieb) | 95 Grad Celsius |
| Oberflächenbehandlung Anschluss 2 | unbehandelt | Arbeitslänge Anschluss 1 | 11 Millimeter |
| Form | Bogen | Länge Anschluss 2 | 25 Millimeter |
| Ausführung | 1-teilig | Arbeitslänge Anschluss 2 | 12 Millimeter |
| Reduzierend | ✓ | Mediumtemperatur (Dauerbetrieb) | -24 95 Grad Celsius |
| Exzentrisch | ✗ | Max. Arbeitsdruck bei 20 °C | 16 Bar |
| Systemgebunden | ✗ | | |
| Nenndurchmesser Anschluss 1 | DN 15 | | |
| Anschluss 1 | Einsteck (Push-Fitting) | | |
| Nenndurchmesser Anschluss 2 | 1/2 Zoll (15) | | |
| Anschluss 2 | Innengewinde zylindrisch (BSPP) | | |
| Hauptfarbe Fitting | Messing | | |
| Druckstufe Flansch | PN 16 | | |
| Druckstufe Flansch (PN) | PN 16 | | |
| Material Dichtung | Ethylen-Propylen-Dien-Kautschuk (EPDM) | | |
| Mit Stoßnocken | ✓ | | |
| Zugfest | ✓ | | |
| Gaszulassung QA | ✗ | | |

| | |
|-----------------------------|---|
| KIWA-Prüfsiegel | ✓ |
| Mit thermischer Isolierung | ✗ |
| Mit Dichtungsmaterial | ✗ |
| VdS-geprüft | ✗ |
| Verschlossen | ✗ |
| Mit Verbindungsanzeige | ✗ |
| Mit Entleerungsventil | ✗ |
| Mit Entlüfter | ✗ |
| FM-Prüfung | ✗ |
| LPCB-Prüfung | ✗ |
| ULC-Qualitätskennzeichen | ✗ |
| UL-Prüfung | ✗ |
| DIN-CERTCO-Zertifikat | ✗ |
| VdS-geprüft | ✗ |
| Mit TÜV-Zulassung | ✗ |
| DVGW-Siegel für Gas | ✗ |
| DVGW-Siegel für Wasser | ✓ |
| Zertifiziert nach NF 545 | ✗ |
| KIWA-Prüfsiegel | ✓ |
| Gastec QA Prüfung | ✗ |
| KOMO-Prüfsiegel | ✗ |
| Gastec QA - AR 214 (H2) | ✗ |
| Typenzulassung nach BBR/EKS | ✗ |