

## Ecostat Comfort

### Wannenthermostat Care Aufputz

Oberfläche: **Chrom** Artikelnummer: **13115000**



#### Beschreibung

##### Merkmale

- grössere Bedruckung für eindeutige Lesbarkeit
- mit extra langem Comfortgriff
- Ausladung 172 mm - 177 mm
- 2 Verbraucher
- Thermostatkartusche zur Regelung der Temperatur, Ab-/Umstellventil
- Maximale Durchflussmenge bei 3 bar: 20 l/min
- Durchfluss für Wanneneinlauf bei 3 bar: 20 l/min
- Durchfluss für Handbrause bei 3 bar: 16 l/min
- min. Betriebsdruck: 1 bar
- max. Betriebsdruck: 10 bar
- Sicherheitssperre bei 40 °C
- Temperaturbegrenzung einstellbar
- Rückflussverhinderer
- mit Schalldämpfer
- Material Griffe: Metall
- Anschlussart: S-Anschlüsse, G 1/2
- Stichmass: 150 mm ± 12 mm
- Schmutzfangsieb
- Geräuschgruppe: I
- Durchflussklasse: C, B
- SVGW 0905-5564
- PA-IX 19693/ICB

#### Artikeldetails

ST-Nr.	6416 705.501
TEAM-Nr.	757316.501
Preis exkl. MwSt.	408.00 CHF

#### Technologie



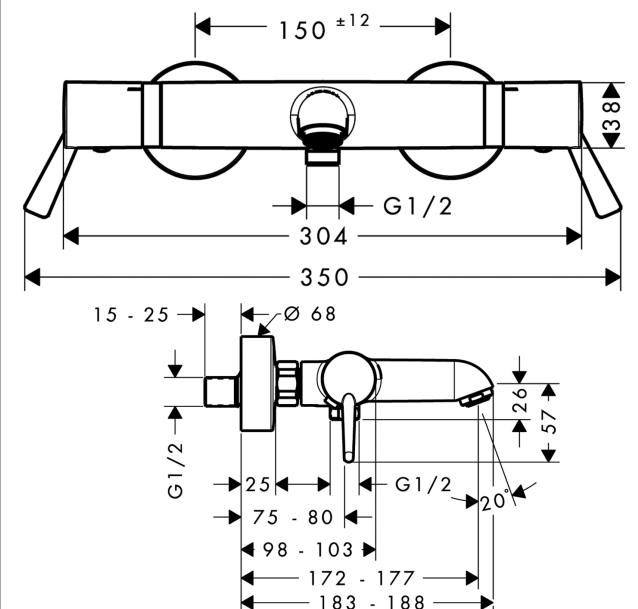
#### Zertifikate / Nachhaltigkeit



#### Produktabbildung



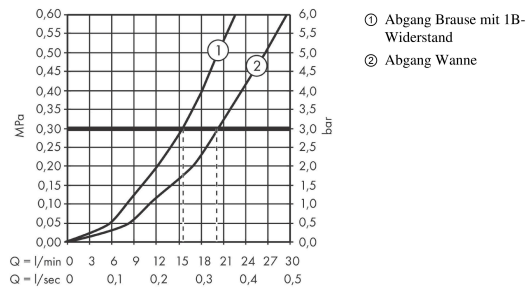
#### Maßzeichnung



**Ecostat Comfort**  
**Wannenthermostat Care Aufputz**  
 Oberfläche: **Chrom** Artikelnummer: **13115000**



### Durchflussdiagramm

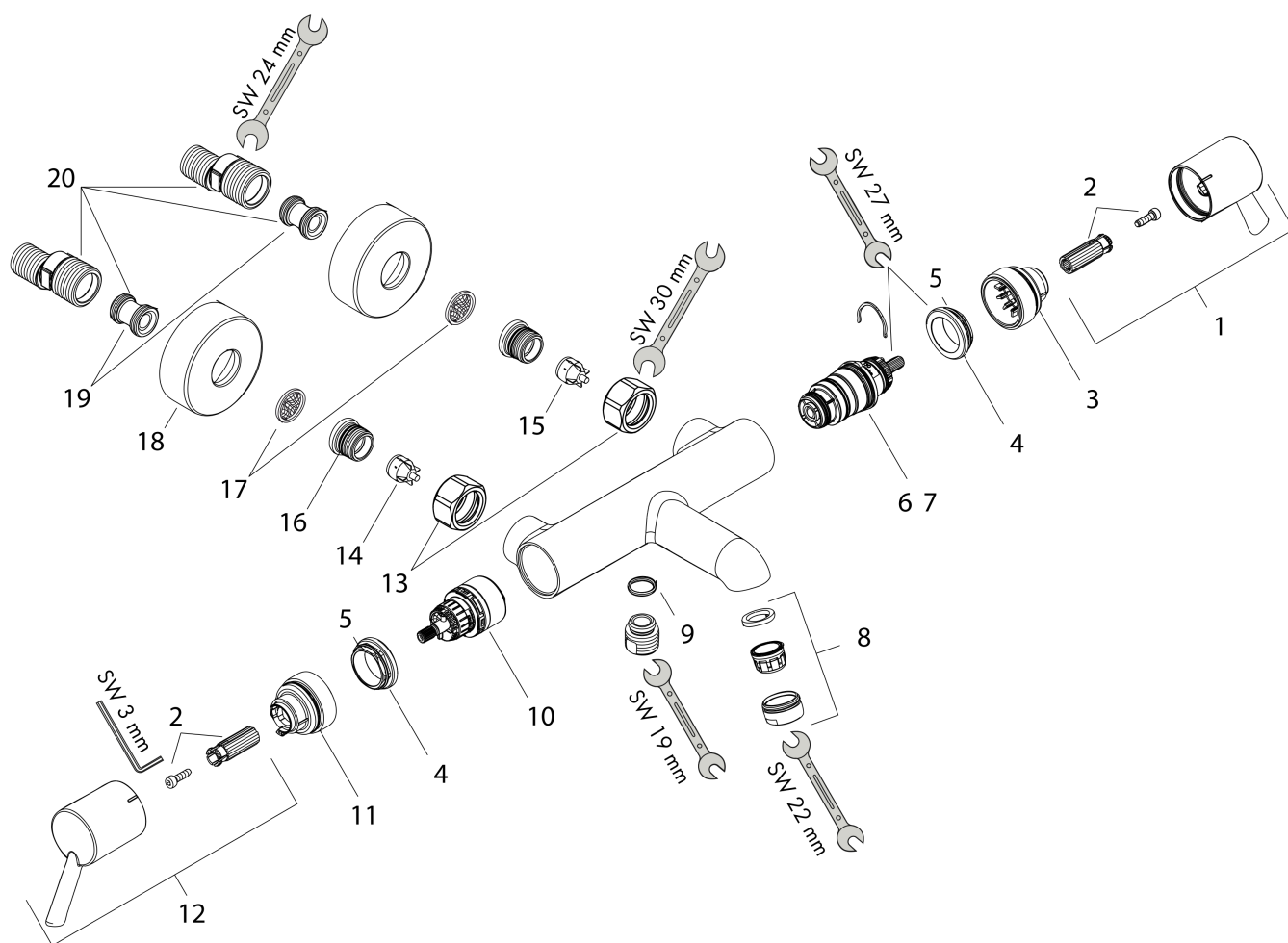


**Ecostat Comfort**  
**Wannenthermostat Care Aufputz**  
 Oberfläche: **Chrom** Artikelnummer: **13115000**



## Explosionszeichnung

Baujahr: >07/12



**Ecostat Comfort**  
**Wannenthermostat Care Aufputz**  
 Oberfläche: **Chrom** Artikelnummer: **13115000**



## Ersatzteilliste

Baujahr: >07/12

Pos.	Beschreibung	Artikelnummer	Preis	VE
1	Griff	95837000	72.55 CHF	1
2	Schnappeinsatz mit Schraube	95843000	8.65 CHF	1
3	Anschlagscheibe	95839000	18.80 CHF	1
4	Mutter	98913000	18.80 CHF	1
5	O-Ring 26x1,5	98390000	3.25 CHF	1
6	Temperatur Regeleinheit	98282000	103.25 CHF	1
7	Mutter	98913000	18.80 CHF	1
8	Strahlregler laminar M24x1 C	98305000	14.25 CHF	1
9	O-Ring 14x2	98129000	3.25 CHF	1
10	Absperreinheit inkl. Umsteller	98283000	72.55 CHF	1
11	Anschlagscheibe	95840000	18.80 CHF	1
12	Griff	95838000	58.70 CHF	1
13	Muttern Set	96157000	28.95 CHF	1
14	Rückflussverhinderer (druckbeständig bis 2 MPa)	93136000	28.95 CHF	1
15	Rückflußverhinderer	96737000	28.95 CHF	1
16	O-Ring 17x1,5	98137000	3.25 CHF	1
17	Siebichtung	96922000	8.65 CHF	1
18	Rosette Ø 68 mm	96467000	18.80 CHF	1
19	Schalldämpfer	96429000	5.40 CHF	1
20	S-Anschluss Set (±12 mm)	94140000	45.85 CHF	1
a	S-Anschluss Set (±32 mm)	98592000	36.95 CHF	1
b	Druckknopf	92848000	5.40 CHF	1