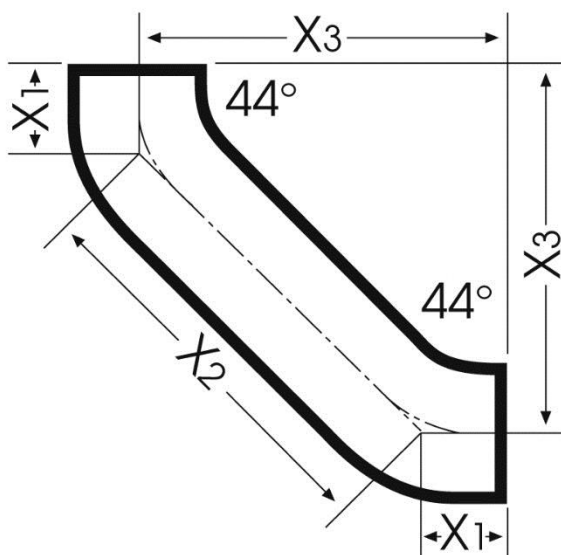
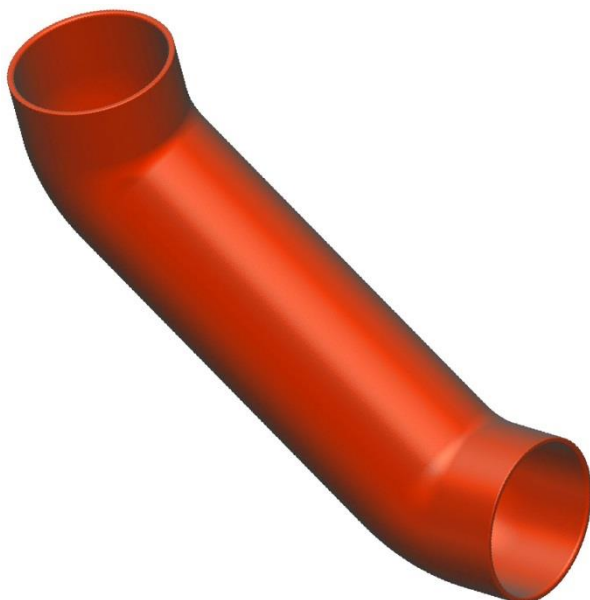


## Bogen mit Beruhigungsstrecke



Gussformstück SML Bogen mit Beruhigungsstrecke

SML -Bogen mit Beruhigungsstrecke DIN 19522						auch erhältlich in
DN	X1	X2	X3	kg	Art.-Nr. SML	MLK-protec
70*	60	301	273	3,2	662734	662737
80	60	301	273	3,4	236349	239343
100	70	312	291	4,8	662744	662747
125	80	322	308	6,8	662754	662757
150	90	334	326	9,6	662764	662767
* Auslaufmodell, auf Anfrage						

Muffenloses gusseisernes Abflussrohrsystem nach DIN EN 877, Maße nach DIN 19522, mit CE-Markierung und Leistungserklärung nach BauPVo, mit RAL-Gütezeichen der Gütegemeinschaft Entwässerungstechnik Guss.

### Ausschreibungstext:

**Bogen mit 250 mm langer Beruhigungsstrecke, für den Übergang von Fallleitungen auf Verzugsleitungen gemäß DIN 1986-100.**

### Werkstoff:

Nach den Vorgaben der Produktnorm DIN EN 877: Gusseisen mit Lamellengraphit mind. EN-GJL-150 nach DIN EN 1561 (alte Bezeichnung GG 15 nach DIN 1691)

### **Beschichtung:**

SML-Formstücke innen und außen mit hochgradig vollvernetzter Epoxidbeschichtung im Farbton rotbraun.

MLK-protec Formstücke innen und außen mit einer grauen Epoxid-Pulverbeschichtung

### **Anwendung:**

SML für häusliche Abwässer und Regenwasserableitung im und am Gebäude.

MLK-protec für aggressive häusliche Abwässer im und am Gebäude sowie in der Erdverlegung, z.B. fetthaltige Abwässer in Großküchen und Kantinen.

### **Baustoffklasse/Brandverhalten:**

Düker SML:

A1 nicht brennbar nach DIN 4102

und A1 nicht brennbar nach DIN EN 13501-1

Düker MLK-protec, TML und MLB:

A1 nicht brennbar nach DIN 4102

A2, s1,d0 nicht brennbar nach DIN EN 13501-1

### **Montagerichtlinien:**

Für den Übergang von Fallleitungen auf Verzugsleitungen. Siehe DIN 1986-100, Abs. 6.2.2.3

Schmutzwasserfallleitungen über 10 m bis 22 m: Bei einer Verziehung der Fallleitung sind die zulauf- und ablaufseitigen Bogen mit einem Zwischenstück von 250 mm Länge aufzulösen.

### **Weitere Montagerichtlinien:**

Allgemein: Hinweise zu Brandschutz, Schallschutz, Rohrzuschnitt, Verbindermontage, Befestigung, Abflussvermögen, Dachentwässerung mit Druckströmung, Einbetonieren, Verlegung im Außenbereich: siehe jeweils aktuelle **SML-Planungs- und Projektierungsinformationen** unter [www.dueker.de/abflusstechnik/downloads](http://www.dueker.de/abflusstechnik/downloads).

MLK-protec, TML oder MLB: Hinweise zur Erdverlegung siehe jeweils aktuelle **MLK-protec Planungs- und Projektierungsinformationen** unter [www.dueker.de/abflusstechnik/downloads](http://www.dueker.de/abflusstechnik/downloads).

MLK-protec: Hinweise zur Verlegung am Fettabscheider siehe jeweils aktuelle **MLK-protec Planungs- und Projektierungsinformationen** unter [www.dueker.de/abflusstechnik/downloads](http://www.dueker.de/abflusstechnik/downloads).

Stand 09/2018

Irrtum und Änderungen vorbehalten