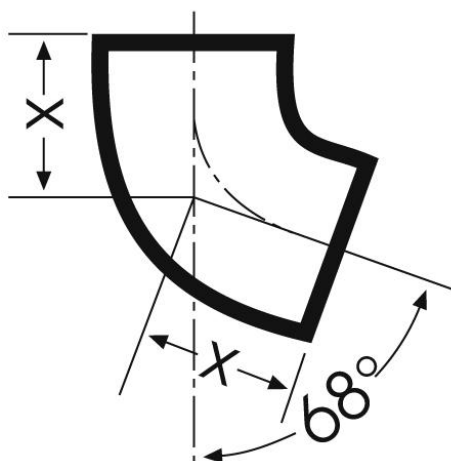
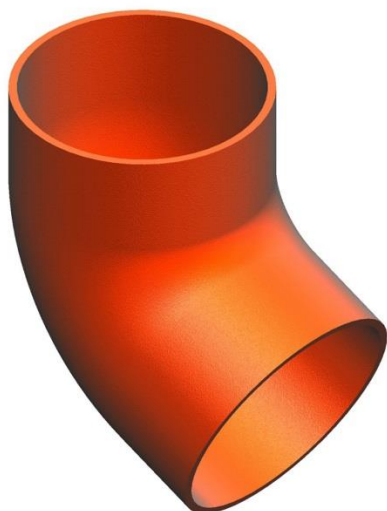


Bogen 68°



Gussformstück SML Bogen 68°

SML	-Bogen 68° DIN 19522		auch erhältlich in		
DN	X	kg	Art.-Nr. SML	MLK-protec	MLB
50	65	0,7	661034	661037	
80	80	1,2	235149	239264	
100	90	1,9	661154	661157	661159
125	105	2,9	661214	661217	661219
150	120	4,3	661274	661277	661279
200	145	7,7	661334		661339

Muffenloses gusseisernes Abflussrohrsystem nach DIN EN 877, Maße nach DIN 19522, mit CE-Markierung und Leistungserklärung nach BauPVo, mit RAL-Gütezeichen der Gütegemeinschaft Entwässerungstechnik Guss.

Werkstoff:

Nach den Vorgaben der Produktnorm DIN EN 877: Gusseisen mit Lamellengraphit mind. EN-GJL-150 nach DIN EN 1561 (alte Bezeichnung GG 15 nach DIN 1691)

Beschichtung:

SML-Formstücke innen und außen mit hochgradig vollnetzter Epoxidbeschichtung im Farbton rotbraun.

MLK-protec Formstücke innen und außen mit einer grauen Epoxid-Pulverbeschichtung

MLB-Formstücke innen und außen mit Spritzverzinkung und Decklack bzw. innen und außen mit einer silbergrauen Epoxid-Pulverbeschichtung

A small, solid red square is located on the left side of the page.

Anwendung:

SML für häusliche Abwässer und Regenwasserableitung im und am Gebäude.

MLK-protec für aggressive häusliche Abwässer im und am Gebäude sowie in der Erdverlegung, z.B. fetthaltige Abwässer in Großküchen und Kantinen.

MLB für die Regenwasserableitung im Bereich der Brückenentwässerung; auch für Erdverlegung geeignet.

Baustoffklasse/Brandverhalten:

Düker SML:

A1 nicht brennbar nach DIN 4102
und A1 nicht brennbar nach DIN EN 13501-1

Düker MLK-protec, TML und MLB:

A1 nicht brennbar nach DIN 4102
A2, s1,d0 nicht brennbar nach DIN EN 13501-1

Montagerichtlinien:

Allgemein: Hinweise zu Brandschutz, Schallschutz, Rohrzuschnitt, Verbindermontage, Befestigung, Abflussvermögen, Dachentwässerung mit Druckströmung, Einbetonieren, Verlegung im Außenbereich: siehe jeweils aktuelle **SML-Planungs- und Projektierungsinformationen** unter www.dueker.de/abflusstechnik/downloads.

MLK-protec, TML oder MLB: Hinweise zur Erdverlegung siehe jeweils aktuelle **MLK-protec Planungs- und Projektierungsinformationen** unter www.dueker.de/abflusstechnik/downloads.

MLK-protec: Hinweise zur Verlegung am Fettabscheider siehe jeweils aktuelle **MLK-protec Planungs- und Projektierungsinformationen** unter www.dueker.de/abflusstechnik/downloads.

MLB: Hinweise zur Verlegung als Brückenentwässerung siehe jeweils aktuelle **MLB Planungs- und Projektierungsinformationen** unter www.dueker.de/abflusstechnik/downloads.

Stand 11/2021

Irrtum und Änderungen vorbehalten