

Broen Ballofix Gas mini Kugelhahn ohne Griff i/a Rp3/8"xR3/8" (DN10R)

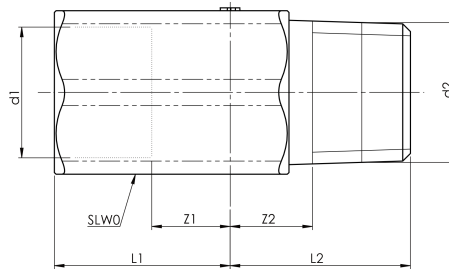
Die B3843 Broen Ballofix Mini-Kugelhähne sind hochwertige, kompakte Kugelhähne in hoher Verarbeitungsqualität. Das Design und die verwendeten Materialien, garantieren einen reibungslosen Betrieb, auch nach mehreren Jahren der Nutzung. Die Griffe sind in verschiedenen Farben erhältlich, so dass eine Farbcodierung möglich ist. Durch das breite Sortiment ist für jede Anwendung eine optimale Ausführung verfügbar.

- Broen Ballofix Kugelhähne können mit einem Schraubendreher oder einem Ballofix Griff bedient werden
- wir empfehlen, Ballofix Kugelhähne zweimal im Jahr zu öffnen und zu schließen um eine optimale Funktion zu gewährleisten

Ballofix Minikugelhahn aus Pressmessing, Werkstoff-Nr. CW617N nach DIN EN 12164 oder aus DR-Messing, Werkstoff-Nr. CW626N nach DIN EN 12164. Dimension DN 10 bis DN 25. Oberfläche blank oder verchromt. Innengewinde nach DIN EN 10226-1, Außengewinde nach ISO228/1. Lieferung ohne Griff, Betätigung mit Schraubendreher möglich.

Produktanwendung:

Erdgas



Nummer 0400140

Type B3843

Produkteigenschaften

Werkstoff des Gehäuses	Messing	Rohraußendurchmesser Anschluss 1	17,2 Millimeter
Werkstoff des Gehäuses	Messing	Rohraußendurchmesser Anschluss 2	17,2 Millimeter
Oberflächenschutz Gehäuse	beschichtet	Max. Mediumtemperatur (Dauerbetrieb)	70 Grad Celsius
Material Kugeldichtung	Nitrilkautschuk NBR	Max. Druckunterschied bei 20 °C	10 Bar
Material Kugel	Messing	Länge Anschluss 1	21,4 Millimeter
Oberflächenschutz Kugel	verchromt	Arbeitslänge Anschluss 1	9,9 Millimeter
Material Spindel	Messing	Länge Anschluss 2	23,7 Millimeter
Material primäre Spindeldichtung	Nitrilkautschuk NBR	Höhe Handgriff	14 Millimeter
Material sekundäre Spindeldichtung	Nitrilkautschuk NBR	Länge Handgriff	6 Millimeter
Nenndurchmesser Anschluss 1	3/8 Zoll (10)	Schlüsselweite	21 Millimeter
Anschluss 1	Innengewinde zylindrisch BSPT-Rp (ISO 7-1 / EN 10226-1)		
Mit Kupplungsanschluss 1	✘		
Nenndurchmesser Anschluss 2	3/8 Zoll (10)		
Anschluss 2	Außengewinde konisch BSPT-R (ISO 7-1 / EN 10226-1)		
Mit Kupplungsanschluss 2	✘		
Dichtung	Nitrilkautschuk NBR		
KIWA-Prüfsiegel	✘		
Druckstufe Artikel	PN 10		
Genehmigt von der NCP	✘		
Druckstufe Flansch	PN 10		
VdS-geprüft	✘		
Mit Entleerungsventil	✘		
Mit Ablassmöglichkeit (Anschluss)	✘		

Mit Rückschlagklappe	×
Mit Filter	×
DVGW-Siegel	×
Mit Thermometer	×
Ausführung	gerade
Mit Dämmschale	×
FM-Prüfung	×
UL-Prüfung	×
ULC-Qualitätskennzeichen	×
Oberflächenschutz	Grundierung
LPCB-Prüfung	×
Feuersicher	×
Medizinisch sauber	×
Fettfrei	×
Bedienung	Handgriff
Gehäusekonstruktion	1-teilig
Volldurchgang	×
VdS-geprüft	×
DVGW-Siegel für Gas	×
DVGW-Siegel für Wasser	×
KIWA-Prüfsiegel	×