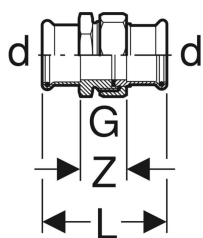
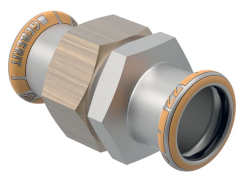


Geberit Mapress Therm Verschraubung



Beispielbild

Verwendungszwecke

- Für Klimakaltwasser ohne Frostschutzmittel
- Für Klimakaltwasser mit Frostschutzmittel
- Für Kühl- und Heizungswasser ohne Frostschutzmittel
- Für Kühl- und Heizungswasser mit Frostschutzmittel
- Für Druckluft (Reinheitsklasse Öl 0–3)
- Für Fernwärmeheizungswasser ≤ 120 °C
- Für Unterdruck
- Für Inertgase (z. B. Stickstoff)
- Für Haustechnik und Industrie

Eigenschaften

- Nicht zulässig für Trinkwasserinstallationen
- Pressindikator
- Unverpresst undicht
- Überwurfmutter aus Messing
- Dichtring aus CIIR schwarz
- Flachdichtung aus EPDM

Technische Daten

Mediumtemperatur mit Flachdichtung EPDM	0–100 °C
Werkstoff	Edelstahl

Art.-Nr.	DN	d, ø	G	L	Z	VE1	VE2	
Dieser Artikel passt zum System: Geberit Mapress Therm								
45315	40	42 mm	1 3/4 "	9.5 cm	3.5 cm	1 St.	5 St.	Neu