

VSH Super Blue Klemmring 3/8"

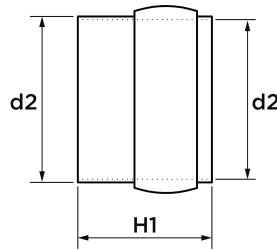
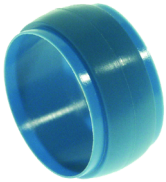
VSH Super Blue S1282 ist ein Klemmring aus Kunststoff. VSH Super bietet ein umfangreiches Sortiment an Fittings für jede Anwendung, die auf optimalen Montagekomfort ausgelegt sind. Einfache Installation und hohe Qualität sind die obersten Prioritäten des VSH Super Sortiments.

- nur geeignet für dickwandiges Stahlrohr nach EN 10255 zusammen mit den standard VSH Super Fittings
- die Mutter soll nach dem ersten Heizzyklus angezogen werden
- einfache Installation mit Standardwerkzeugen
- schnellverbindungstechnik für die Wiedermontage

VSH Super Klemmringverschraubungen aus Pressmessing, Werkstoff-Nr. CW617N nach DIN EN 12164. DVGW-Zulassungsnummer für Trinkwasser- und Gasinstallationen: DW-8511AQ2006 und NG-4502BL6101. Dimension 6 bis 54mm. Zur Verbindung von Kupferrohren nach DIN EN 1057 und DVGW-Arbeitsblatt GW 392 C-Stahlrohren nach DIN EN 10305-3 und Edelstahlrohren nach DIN EN 10312 und DVGW-Arbeitsblatt GW541. Dauerhaft dichte Klemmverbindung, Unterputz einsetzbar. Temperatur- und Druckbeständigkeit je nach Anwendungsfall. Anwendungsgebiete: Trinkwasserinstallation nach EN 806 und DIN 1988, Brauch- und Regenwasserinstallation, Gasinstallation nach TRGI 2008 und TRF 2012 für Gase nach DVGW-Arbeitsblatt G 260, Heizungsinstallation nach DIN EN 12828, geschlossene Kühlkreisläufe, Druckluftinstallation nach DIN ISO 8573-1, Solarinstallation, Industrielle Installation.

Produktanwendung:

Heizung



Nummer 0858495

Type S1282

Produkteigenschaften

Werkstoff	Kunststoff	Rohraußendurchmesser	18 Millimeter
Geeignet für Kupferrohre	✘	Geeignet für Rohraußendurchmesser	18 Millimeter
Systemgebunden	✓		