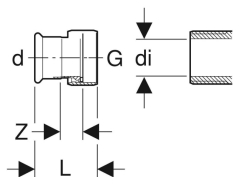
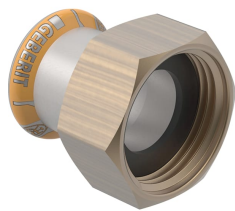


Geberit Mapress Therm Übergang mit Überwurfmutter



Beispielbild

Verwendungszwecke

- Für Kühl- und Heizungswasser ohne Frostschutzmittel
- Für Kühl- und Heizungswasser mit Frostschutzmittel
- Für Druckluft (Reinheitsklasse Öl 0–3)
- Für Fernwärmeheizungswasser ≤ 120 °C
- Für Unterdruck
- Für Inertgase (z. B. Stickstoff)
- Für Haustechnik und Industrie

- Pressindikator
- Unverpresst undicht
- Überwurfmutter aus Messing
- Dichtring aus CIIR schwarz
- Flachdichtung aus EPDM

Technische Daten

Betriebstemperatur	0–100 °C
Werkstoff	Edelstahl

Eigenschaften

- Nicht zulässig für Trinkwasserinstallationen

Art.-Nr.	DN	d, ø	G	di, ø	L	Z	VE1	VE2	VE3
Dieser Artikel passt zum System: Geberit Mapress Therm									
45038	50 / 60	54 mm	2 3/8 "	51 mm	5.8 cm	1.5 cm	1 St.	10 St.	Neu