



**FORMAT**

# SANITÄRKERAMIK

MIT **NEUEN**  
PRODUKTREIHEN  
**FORMAT PREMIUM**  
UND  
**FORMAT BASIC**



# FORM UND FINISH FÜR IHR BAD.

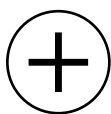
## **FORMAT Premium, FORMAT Design, FORMAT Pro und FORMAT Basic.**

Vier Produktlinien, die mit ihrer hochwertigen Keramik die Gestaltung und Atmosphäre Ihres Bades stark beeinflussen können. Konsequenterweise ästhetisch vervollständigen sie Ihr Bad und damit Ihre Lebensqualität. So sind neben der durchgängigen Formensprache der einzelnen Linien besonders die hochwertigen und pflegeleichten Finishes hervorzuheben, die so manche Alltagsünde verzeihen. Vom Waschtisch im tollen Design und mit **FORMATclean** Oberflächen bis zum formschönen, per App bedienbaren Dusch-WC mit flüsterleiser Absenkautomatik: Alle Produkte sind im aktuellen Design mit höchsten Qualitätsansprüchen und auch für barrierefreie Bäder geeignet.

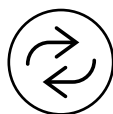
### **Alles, was Sie brauchen.**



Inklusive



Optional



Auswechselbar



# FORMAT PREMIUM

Außergewöhnliche Qualität und exklusives Design für besondere Wünsche und Badwelten.

NEUE  
PRODUKT-  
REIHE

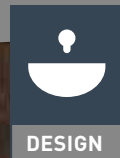


SANITÄRKERAMIK

► 06

# FORMAT DESIGN

Modernes Design mit innovativer Funktionalität für individuelle Badwünsche.



SANITÄRKERAMIK

► 16

# FORMAT PRO

Hochwertige Form und Funktion zum attraktiven Preis  
für alle Generationen und Badräume.



SANITÄRKERAMIK

► 24

# FORMAT BASIC

**NEUE  
PRODUKT-  
REIHE**

Die clevere Alternative in guter Qualität und  
Sortimentsbreite zum tollen Preis.



SANITÄRKERAMIK

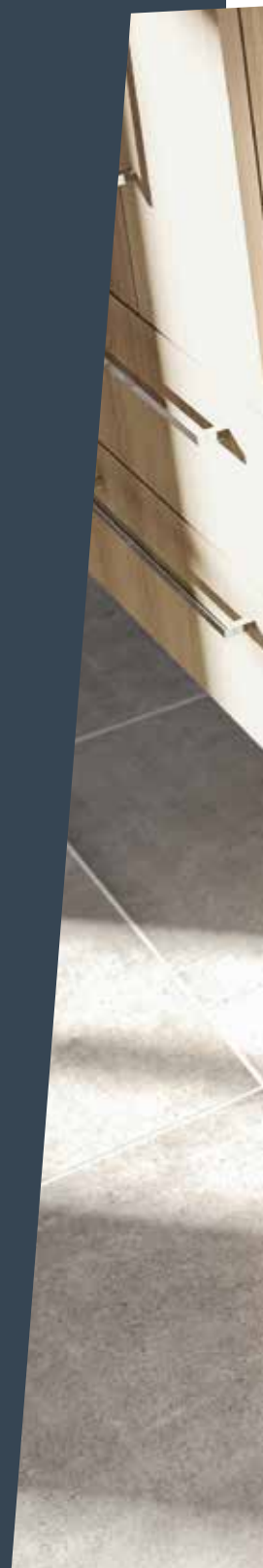
► 42

**FORMAT**  
PREMIUM

# SANITÄRKERAMIK



**FORMAT Premium** macht seinem Namen alle Ehre. Premium-Qualität und Design ist der Anspruch, den die Sanitärkeramik der Serie **FORMAT Premium** in vollem Umfang erfüllt. Von der konsequenten Formensprache der Aufsatzbecken bis zu den per App bedienbaren Dusch-WCs begeistern alle Produkte durch überzeugendes Design sowie schmeichelnde und pflegeleichte Oberflächen.





PREMIUM



DIE VARIANTEN AUFSATZWASCHTISCH, WANDWASCHTISCH UND -HANDWASCHBECKEN BESTECHEN DURCH IHRE KLARE DESIGN-SPRACHE UND SIND AUS HOCHWERTIGEM UND LANGLEBIGEM STAHL-EMAIL GEFERTIGT.





PREMIUM

DIE KLARE, ZEITLOSE FORM DER **FORMAT PREMIUM** WASCHTISCHE ERMÖGLICHT MIT SCHMALEN, PRÄZISEN RÄNDERN UND GROSSZÜGIGEM INNENRAUM DIE FREIE PLATZIERUNG AUF EINER KONSOLE. SIE LÄSST SICH IDEAL MIT MODERNEN ARMATUREN KOMBINIEREN.

## AUFSATZWASCHTISCH



### **FORMAT Premium Aufsatzwaschtisch**

600 x 460 x 40 mm, ohne Hahnloch  
(siehe Abbildung)

**EP01050040001**

600 x 460 x 40 mm, 1 Hahnloch

**EP01050050001**

600 x 460 x 40 mm, 3 Hahnlöcher

**EP01050060001**



### **FORMAT Premium Aufsatzwaschtisch**

900 x 460 x 40 mm, ohne Hahnloch  
(siehe Abbildung)

**EP01050040002**

900 x 460 x 40 mm, 1 Hahnloch

**EP01050050002**

900 x 460 x 40 mm, 3 Hahnlöcher

**EP01050060002**





PREMIUM





PREMIUM

## WANDWASCHTISCH



### **FORMAT Premium Wandwaschtisch**

600 x 460 x 120 mm, ohne Hahnloch  
(siehe Abbildung)

**EP01050010001**

600 x 460 x 120 mm, 1 Hahnloch

**EP01050020001**

600 x 460 x 120 mm, 3 Hahnlöcher

**EP01050030001**



### **FORMAT Premium Wandwaschtisch**

900 x 460 x 120 mm, ohne Hahnloch  
(siehe Abbildung)

**EP01050010002**

900 x 460 x 120 mm, 1 Hahnloch

**EP01050020002**

900 x 460 x 120 mm, 3 Hahnlöcher

**EP01050030002**



## WAND-HANDWASCHBECKEN



### **FORMAT Premium Wand-Handwaschbecken**

550 x 300 x 100 mm,  
1 Hahnloch, ohne Überlauf

Hahnlochbohrung rechts

**EP01050120001**

Hahnlochbohrung links

**EP01050140001**



### **FORMAT Premium Wand-Handwaschbecken**

550 x 300 x 100 mm,  
ohne Hahnloch und Überlauf

Hahnlochbank links

**EP01050150001**

Hahnlochbank rechts

**EP01050130001**





PREMIUM

DIE **FORMAT PREMIUM** DUSCH WCS BIETEN IHNEN EINE GRÜNDLICHE UND BERÜHRUNGSLOSE REINIGUNG. ELEKTRONISCH ODER PER APP BEDIENBARE FUNKTIONEN WIE SITZHEIZUNG, WASSERTEMPERATUR ODER FRISCHEDUFT VERLEIHEN DEM GANZEN EINE GANZ BESONDERE QUALITÄT – EIN RUNDUM-WOHLFÜHL-PAKET FÜR SIE UND IHR BAD.

## DUSCH WC



### **FORMAT Premium Dusch-Wand-WC Basic**

Flush 2.0 Spültechnik, spülrandlos, mit verdeckter Befestigung von oben, 3/6 Liter Spülvolumen inkl. WC-Sitz mit Absenkautomatik abnehmbar inkl. Geruchsfilter, Material Sitz: Thermoplast

#### **Ausstattung**

- Vaginal- & Anal-Hygiene
- Einstellbare Düsenposition
- Einstellbarer Wasserdruck
- Regelbare Wassertemperatur
- WC-Sitz mit Temperaturregelung und -kontrolle
- Selbstreinigung der Edelstahl-Düse vor und nach jedem Waschgang
- Diagnose-Funktion
- Energiespar-Automatik
- Inkl. Touch-Fernbedienung Basic
- Entkalkungsfunktion
- Kinder-Modus
- Stummschaltung der Signaltöne

**EP01010010001**



PREMIUM



## DUSCH WC



### **FORMAT Premium Dusch-Wand-WC Comfort**

Flush 2.0 Spültechnik, spülrandlos, mit verdeckter Befestigung von oben, 3/6 Liter Spülvolumen inkl. WC-Sitz mit Absenkautomatik abnehmbar inkl. Geruchsfilter, Material Sitz: Thermoplast

#### **Ausstattung wie Basic**

- + Düsentemperaturkontrolle (Frostsicherung unter 5 C°)
- + Inkl. Touch-Fernbedienung Comfort (ersetzt Touch-Fernbedienung Basic)
- + Automatische Vor- und Rückwärtsbewegung der Edelstahl-Düse (Oszillation)
- + Automatisch pulsierender Wasserdruck (Pulsation)
- + Kombidusche (Oszillation + Pulsation)
- + Einstellbare Trocknungsfunktionen
- + Automatisches Öffnen & Schließen des WC-Sitzes

**EP01010020001**



PREMIUM

## DUSCH WC



Touch-Fernbedienung Prime und Mobile App für Prime Lite und Prime

### FORMAT Premium Dusch-Wand-WC Prime Lite

Flush 2.0 Spültechnik, spülrandlos, mit verdeckter Befestigung von oben, 3/6 Liter Spülvolumen, inkl. WC-Sitz mit Schnellverschluss abnehmbar inkl. Geruchsfilter, Material: WC-Deckel aus Duroplast, WC-Sitzring aus Thermoplast

#### Ausstattung

- Vaginal- & Anal-Hygiene
- Einstellbare Düsenposition
- Düsentemperaturkontrolle (Frostsicherung unter 5 °C)
- Einstellbarer Wasserdruck
- Regelbare Wassertemperatur
- WC-Sitz mit Temperaturregelung und -kontrolle
- Selbstreinigung der Düse vor und nach jedem Waschgang
- Diagnose-Funktion
- Energiespar-Automatik
- Inkl. Touch-Fernbedienung Prime
- Inkl. Mobile App (Android & iOS), Sprachsteuerung (ab 2022)
- Automatische Vor- und Rückwärtsbewegung der Edelstahl-Düse (Oszillation)
- Automatisch pulsierender Wasserdruck (Pulsation)
- Kombidusche (Oszillation + Pulsation)
- Einstellbare Trocknungsfunktionen
- Entkalkungsfunktion
- Kinder-Modus
- Stummschaltung der Signaltöne
- LED-Nachtlicht
- kein automatisches Öffnen & Schließen des WC-Sitzes (mit Absenkautomatik)

**F001200020001**



### FORMAT Premium Dusch-Wand-WC Prime

Flush 2.0 Spültechnik, spülrandlos, mit verdeckter Befestigung von oben, 3/6 Liter Spülvolumen, inkl. WC-Sitz mit Schnellverschluss, abnehmbar inkl. Geruchsfilter  
Material WC-Sitz: Thermoplast

#### Ausstattung wie Prime Lite:

- + Automatisches Öffnen und Schließen des WC-Sitzes

**F001200010001**



Ausstattung	Prime	Prime Lite	Comfort	Basic
<b>Steuerung</b>				
Touch-Fernbedienung	•	•	•	•
Mobile App (Android & iOS)	•	•	—	—
Sprachsteuerung (ab 2022)	•	•	—	—
Diagnose-Funktion	•	•	•	•
<b>Reinigung</b>				
Anal-Reinigung	•	•	•	•
Vaginal-Reinigung	•	•	•	•
Einstellbare Düsenposition	•	•	•	•
Einstellbare Düsenintensität (Wasserdruck)	•	•	•	•
Oszillation (Automatische Vor- und Rückwärtsbewegung der Düse)	•	•	•	—
Pulsation (Automatischer Wasserdruckan- und -abstieg beim Reinigen)	•	•	•	—
Kombidusche (Oszillation + Pulsation)	•	•	•	—
Trocknerfunktion	•	•	•	—
Trocknerfunktion mit einstellbarer Temperatur	•	•	•	—
Wassertemperatur einstellbar	•	•	•	•
<b>Sitz</b>				
Deckel und Sitz mit Absenkautomatik	—	—	•	•
Deckel und Sitz mit Absenkautomatik und Schnellverschluss	•	•	—	—
Beheizter Sitz	•	•	•	•
Einstellbare Sitztemperatur, mit Sitztemperaturkontrolle	•	•	•	•
Einheit kann vollständig zum Reinigen abgenommen werden	•	•	•	•
Automatisches Öffnen und Schließen	•	—	•	—
<b>Düse</b>				
Selbstreinigung der Düse vor und nach jedem Waschgang	•	•	•	•
Abnehmbare Düsen Spitze zu Reinigungszwecken	•	•	•	•
Edelstahl-Düsenkörper und Edelstahl-Düsen Spitze	•	•	•	•
Düsentemperaturkontrolle	•	•	•	—
<b>Hygiene</b>				
Deodorizer (Luftabsaugung)	•	•	•	•
Verwendung von hygienischen Materialien für Sitz und Funktionseinheit	•	•	•	•
Entkalkungsfunktion mit automatischem Reinigungsprozess	•	•	•	•
<b>Energie / Licht</b>				
Manuell einstellbarer Timer zum Energiesparen	•	•	•	•
Energiespar-Automatik	•	•	•	•
LED-Nachtlicht	•	•	—	—
<b>Ästhetik</b>				
Verdeckte Wasseranschlussmöglichkeit	•	•	•	•
Verdeckte Elektroanschlussmöglichkeit	•	•	•	•
<b>Normen</b>				
Kindersicherheit	•	•	•	•
EN 1717, EN 997, CE	•	•	•	•
Elektrische Zertifikate IEC, UL, CE, EN, GB...	•	•	•	•
Wasser-Isolierungs-Zertifikate IP 64 / IP 67	•	•	•	•
<b>Zertifikate</b>				
DVGW, Anschlussicher W 540	•	•	•	•
SVGW, Rückflusssicherheit	•	•	•	•
BELGAQUA, conform EN 1717	•	•	•	•



# SANITÄRKERAMIK



Die Sanitärkeramik von **FORMAT Design** macht es Ihnen besonders einfach. Ganz gleich ob WC, Waschtisch, Bidet oder Urinal – form-schön und qualitativ hochwertig, harmonisch und doch akzentuiert fügen sich die Produkte ideal in Ihre Badgestaltung ein. Wohlfühlen ist hier ein Kinderspiel.



**FORMATclean** IST DIE OPTIONAL ERHÄLTICHE OBERFLÄCHENVEREDELUNG, DIE IHRE BADPFLEGE FAST IM ALLEINGANG SCHAFFT: WASSERTROPFEN SCHLIESSEN SICH ZU PERLEN ZUSAMMEN UND FLIEßEN GEMEINSAM BESSER AB, RÜCKSTÄNDE WERDEN SO VERMINDERT.





DESIGN





DESIGN



**FORMAT DESIGN** WASCHTISCHE, DAS MODERNE, GRADLINIGE DESIGN ÜBERZEUGT IN VERSCHIEDENEN GRÖSSEN UND VARIANTEN IM GÄSTEBAD GENAUSO WIE IM FAMILIENBAD. JEDE KERAMIK KANN OPTIONAL MIT DER OBERFLÄCHENVEREDELUNG **FORMATclean** AUSGESTATTET WERDEN.

## HANDWASCHBECKEN



### **FORMAT Design Handwaschbecken**

Breite 500 mm, Ausladung 400 mm

**F0042050000**

mit **FORMATclean**

**F0042050700**



## WASCHTISCH

STRAHLEND  
WEISS**FORMAT Design  
Waschtisch**

Breite 600 mm, Ausladung 485 mm

**F0042010000**

mit FORMATclean

**F0042010700**

Breite 800 mm, Ausladung 485 mm

**F0042015000**

mit FORMATclean

**F0042015700**

Breite 1000 mm, Ausladung 485 mm

**F0042016000**

mit FORMATclean

**F0042016700**KOMBINIERBAR  
MIT FORMAT UNTER-  
BAUSCHRÄNKEN**FORMAT Design  
Doppelwaschtisch**

ohne Hahnlöcher,

Breite 1200 mm, Ausladung 485 mm

**F0042021000**

mit FORMATclean

**F0042021700**

mit zwei Hahnlöchern,

Breite 1200 mm, Ausladung 485 mm

**F0042020000**

mit FORMATclean

**F0042020700**

## HALBSÄULE

**FORMAT  
Halbsäule  
für Waschtische**

mit Kerafix-Befestigungssatz

**F0042022000**

mit FORMATclean

**F0042022700****FORMAT  
Halbsäule für  
Handwaschbecken**

mit Kerafix-Befestigungssatz

**F0042051000**

mit FORMATclean

**F0042051700**



DESIGN



**FORMAT DESIGN** WC, BIDET UND URINAL. MODERNE OPTIK IN TOP-QUALITÄT. ALLE PRODUKTE SIND OPTIONAL MIT **FORMATclean** ERHÄLTlich.

WC



LEICHTE  
REINIGUNG

**FORMAT Design  
Wand-Tiefspül-WC**

mit verdeckter Befestigung,  
Breite 355 mm,  
Höhe 275 mm,  
Ausladung 530 mm

**F0042025000**

mit FORMATclean

**F0042025700**

Abbildung mit  
FORMAT Design 2.0 WC-Sitz  
**F004230000**



SPÜLRAND-  
LOS

**FORMAT Design  
Wand-Tiefspül-WC  
spülrandlos**

mit verdeckter Befestigung,  
Breite 355 mm,  
Höhe 275 mm,  
Ausladung 530 mm

**F0042026000**

mit FORMATclean

**F0042026700**

Abbildung mit WC-Sitz FORMAT Design Flat  
**F004189200**



## URINAL

**FORMAT Design  
Urinal mit Deckel**

inkl. Befestigung,  
Zulauf und Abgang hinten,  
Breite 310 mm,  
Höhe 525 mm,  
Ausladung 320 mm

**F0042035000**

mit FORMATclean  
**F0042035700**

## BIDET

**FORMAT Design  
Wand-Bidet**

Breite 355 mm,  
Höhe 235 mm,  
Ausladung 540 mm

**F0042030000**

mit FORMATclean  
**F0042030700**



DESIGN



DER PASSENDE WC-SITZ VON **FORMAT DESIGN** MACHT IHR PERFEKTES BAD KOMPLETT. MIT WENIGEN HANDGRIFFEN KANN DER WC-SITZ FÜR EINE GRÜNDLICHE UND EINFACHE REINIGUNG ABGENOMMEN WERDEN.





## WC-SITZ

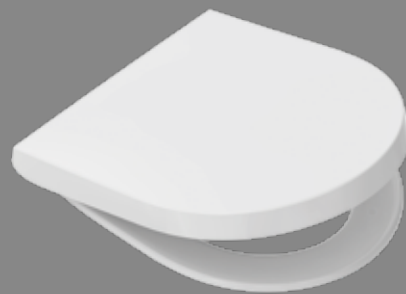


BESONDERS  
FLACH

**FORMAT Design  
Flat WC-Sitz**

Steckscharniere mit  
integrierter Absenkautomatik,  
abnehmbar

**F004189200**

**FORMAT Design 2.0  
WC-Sitz**

Steckscharniere mit  
integrierter Absenkautomatik,  
abnehmbar

**F004230000**

## ZUBEHÖR

**FORMAT  
Steckbefestigung**

für integrierte Absenkautomatik,  
passend für FORMAT Design 2.0  
WC-Sitz

**F004184100**

# FORMAT PRO

## SANITÄRKERAMIK



Ob im Gäste-, Familien- oder Wellnessbad – mit **FORMAT Pro** erhalten Sie kompromisslose Qualität. Die Waschtische bieten Ihnen genügend Ablagefläche fürs Alltägliche. Zusammen mit WC und Bidet bilden sie ein unschlagbares Team – mit einer einheitlichen Formensprache. Ihr besonders robustes Material trotz Schmutz und Kratzern und lässt sich mühelos reinigen.



### **FORMATclean**

**FORMATclean** ist die optional erhältliche Oberflächenveredelung, die Ihre Badpflege fast im Alleingang schafft. Dabei ist die Idee so simpel: Wassertropfen schließen sich zu Perlen zusammen und fließen gemeinsam besser ab, Rückstände werden so vermindert.



### **Spülrandlos**

Die spülrandlosen **FORMAT Pro** Wand-WCs bieten eine deutlich minimierte Angriffsfläche für Schmutz, Bakterien und Keime. Und ganz nebenbei schont der geringere Reinigungsmittelverbrauch unsere Umwelt.



PRO



**PASSENDE ARMATUREN**

FINDEN SIE IN UNSERER BROSCHÜRE  
„ARMATUREN UND BRAUSEN“ ODER  
AUF UNSERER WEBSITE.





PRO



# FORMAT Pro

**FORMAT PRO** WASCHTISCHE SIND MIT IHREN WEICHEN RUNDUNGEN ZEITLOS UND STILSICHER. OPTIONAL SIND DIE WASCHTISCHE DER SERIE MIT DER OBERFLÄCHENVEREDELUNG **FORMATclean** ERHÄLTlich.

## HANDWASCHBECKEN



**FORMAT Pro**  
**Handwaschbecken**

Breite 500 mm, Ausladung 380 mm

**F0072150000**

mit **FORMATclean**

**F0072150700**



PRO

## WASCHTISCH



### **FORMAT Pro Waschtisch**

Breite 550 mm, Ausladung 440 mm

**F0072155000**

mit FORMATclean

**F0072155700**

Breite 600 mm, Ausladung 460 mm

**F0072160000**

mit FORMATclean

**F0072160700**

Breite 650 mm, Ausladung 480 mm

**F0072165000**

mit FORMATclean

**F0072165700**

## HALBSÄULE



### **FORMAT Halbsäule für Handwaschbecken**

mit Kerafix-Befestigungssatz,  
Breite 215 mm, Höhe 237 mm

**F0042051000**

mit FORMATclean

**F0042051700**



### **FORMAT Halbsäule für Waschtische**

mit Kerafix-Befestigungssatz,  
Breite 225 mm, Höhe 300 mm

**F0042022000**

mit FORMATclean

**F0042022700**



PRO



**FORMAT PRO** WC UND URINAL. DIE KLASSISCHE ELEGANZ DER WEICHEN FORMENSPRACHE FINDET SICH AUCH IN ALLEN WEITEREN SANITÄRKERAMIK-KOMPONENTEN DER SERIE WIEDER. HIER PASST ALLES ZUSAMMEN: WAND-WC, TIEF- ODER FLACHSPÜLER, SPÜLRANDLOS ODER URINAL.

WC



SPÜLRAND-  
LOS

**FORMAT Pro  
Wand-Tiefspül-WC  
spülrandlos**

Breite 360 mm,  
Höhe 335 mm,  
Ausladung 525 mm

**F0072623000**

mit FORMATclean

**F0072623700**



**FORMAT Pro  
Wand-Tiefspül-WC**

Breite 360 mm,  
Höhe 335 mm,  
Ausladung 525 mm

**F0072618000**

mit FORMATclean

**F0072618700**



PRO



PASSENDE  
FORMAT PRO  
WC-SITZE

► Seite 40



WC



**FORMAT Pro  
Wand-Flachspül-WC**

Breite 360 mm,  
Höhe 335 mm,  
Ausladung 525 mm

**F0072619000**

mit FORMATclean

**F0072619700**

URINAL



**FORMAT Pro  
Urinal**

Zulauf und Ablauf hinten,  
inkl. Befestigung,  
Breite 310 mm,  
Höhe 525 mm,  
Ausladung 320 mm

**F0072911000**

mit FORMATclean

**F0072911700**





# FORMAT Pro Q

SOFT MIT KLARER KANTE - DAS DESIGN DER **FORMAT PRO Q** WASCHTISCHE ÜBERZEUGT MIT IHRER EIGENSTÄNDIGEN FORMGEBUNG.

HANDWASCHBECKEN



**FORMAT Pro Q**  
**Handwaschbecken**

Breite 500 mm, Ausladung 420 mm  
**F0072923000**

mit FORMATclean  
**F0072923700**



PRO



## WASCHTISCH

KOMBINIERBAR  
MIT FORMAT UNTER-  
BAUSCHRÄNKEN



### **FORMAT Pro Q Waschtisch**

Breite 550 mm, Ausladung 440 mm

**F0072924000**

mit FORMATclean

**F0072924700**

Breite 600 mm, Ausladung 460 mm

**F0072925000**

mit FORMATclean

**F0072925700**

Breite 650 mm, Ausladung 480 mm

**F0072926000**

mit FORMATclean

**F0072926700**

## HALBSÄULE



### **FORMAT Pro Q Halbsäule für Waschtisch und Handwaschbecken**

ohne Befestigung,  
Breite 275 mm, Höhe 325 mm

**F0072928000**

mit FORMATclean

**F0072928700**



PRO



AUCH BEI DEN WAND-WCS UND -BIDETS FINDET SICH DIE KONSEQUENTE FORMENSPRACHE MIT ABGERUNDETEN ECKEN DER SERIE **FORMAT PRO Q** WIEDER.

WC



SPÜLRAND-  
LOS

**FORMAT Pro Q  
Wand-Tiefspül-WC  
spülrandlos**

Breite 350 mm,  
Höhe 340 mm,  
Ausladung 530 mm

**F0072920000**

mit FORMATclean

**F0072920700**



BESONDERS  
PLATZSPAREND

**FORMAT Pro Q  
Wand-Tiefspül-WC  
Kompakt**

Breite 360 mm,  
Höhe 340 mm,  
Ausladung 480 mm

**F0072922000**

mit FORMATclean

**F0072922700**

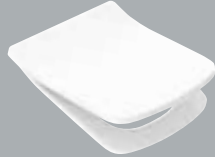


PRO



PASSENDE  
FORMAT PRO Q  
WC-SITZE

► Seite 41



BIDET



**FORMAT Pro Q  
Wand-Tiefspül-WC**

Breite 350 mm,  
Höhe 340 mm,  
Ausladung 530 mm

**F0072921000**

mit FORMATclean

**F0072921700**



**FORMAT Pro Q  
Wand-Bidet**

Breite 350 mm,  
Höhe 347 mm,  
Ausladung 530 mm

**F0072927000**

mit FORMATclean

**F0072927700**



PRO

# FORMAT Pro Care

SENIOREN-  
UND BEHINDERTEN-  
GERECHT

NEU IM SORTIMENT IST DIE SERIE **FORMAT PRO CARE**. HEUTE SCHON AN MORGEN DENKEN – DIE BARRIEREFREIEN WASCHTISCHE SIND UNTERFAHRBAR UND IN VERSCHIEDENEN VARIANTEN UND GRÖSSEN ERHÄLTlich. DIE AUSGEKLÜGELTE FUNKTIONALITÄT BESTIMMT IHRE INDIVIDUELLE FORMGEBUNG.

WASCHTISCH



**FORMAT Pro Care  
Waschtisch**

Hahnloch mittig,  
Überlauf mittig,  
Breite 600 mm, Ausladung 545 mm

**F001060010001**

Breite 650 mm, Ausladung 560 mm

**F001060010002**



PRO

## WASCHTISCH



### **FORMAT Pro Care Waschtisch**

ohne Hahnloch,  
Überlauf mittig,  
Breite 600 mm, Ausladung 545 mm

**F001060020001**

Breite 650 mm, Ausladung 560 mm

**F001060020002**



### **FORMAT Pro Care Waschtisch**

Hahnloch mittig,  
ohne Überlauf,  
Breite 600 mm, Ausladung 545 mm

**F001060040001**

Breite 650 mm, Ausladung 560 mm

**F001060040002**



### **FORMAT Pro Care Waschtisch**

ohne Hahnloch,  
ohne Überlauf,  
Breite 600 mm, Ausladung 545 mm

**F001060030001**

Breite 650 mm, Ausladung 560 mm

**F001060030002**



PRO



PASSENDE  
FORMAT PRO CARE  
WC-SITZE

► Seite 39



HÖCHSTER KOMFORT IST IM SENIOREN- ODER BEHINDERTEN-GERECHTEN BAD ERFORDERLICH. MIT EINER SITZHÖHE VON 480 MM ERFÜLLEN **FORMAT PRO CARE** WCS BESTE FUNKTIONALITÄT.



WAND-WC



**FORMAT Pro Care  
Wand-Tiefspül-WC**

spülrandlos, 3/6 Liter Spülvolumen,  
rollstuhlgerecht, mit verdeckter Befestigung,  
Breite 350 mm, Höhe 385 mm,  
Ausladung 700 mm

**F001060050001**



**FORMAT Pro Care  
Wand-Flachspül-WC**

geschlossener Spülrand, 3/6 Liter  
Spülvolumen, rollstuhlgerecht,  
Breite 355 mm, Höhe 380 mm,  
Ausladung 700 mm

**F001060050002**



PRO



## HÖCHSTER KOMFORT

Bei allen **FORMAT Pro Care** Wand-WCs\* gilt: Erhöhte Montage erforderlich zur Erreichung einer Sitzhöhe von 480 mm nach DIN 1385-6, DIN-EN 38, DIN 18040, DIN-EN 997.

\* (ausgenommen FO01060060001, FO01060090001)

WAND-WC

BESONDERS  
PLATZSPAREND



### **FORMAT Pro Care Wand-Tiefspül-WC**

geschlossener Spülrand, 3/6 Liter Spülvolumen, rollstuhlgerecht, mit verdeckter Befestigung, Breite 355 mm, Höhe 405 mm, Ausladung 540 mm

**FO01060060001**



### **FORMAT Pro Care Wand-Tiefspül-WC**

geschlossener Spülrand, 3/6 Liter Spülvolumen, rollstuhlgerecht, Breite 355 mm, Höhe 380 mm, Ausladung 700 mm

**FO01060060002**





PRO

## WAND-WC



### **FORMAT Pro Care Wand-Tiefspül-WC**

spülrandlos, 3/6 Liter Spülvolumen,  
rollstuhlgerecht, Breite 355 mm,  
Höhe 405 mm, Ausladung 540 mm  
**F001060090001**



## STAND-WC



### **FORMAT Pro Care Stand-Tiefspül-WC**

geschlossener Spülrand, 3/6 Liter  
Spülvolumen, Abgang waagrecht,  
rollstuhlgerecht, Breite 355 mm,  
Höhe 460 mm, Ausladung 485 mm  
**F0010600700**



### **FORMAT Pro Care Stand-Flachspül-WC**

geschlossener Spülrand, 3/6 Liter  
Spülvolumen, Abgang waagrecht,  
rollstuhlgerecht, Breite 355 mm,  
Höhe 460 mm, Ausladung 480 mm  
**F0010600800**



PRO

## STAND-WC

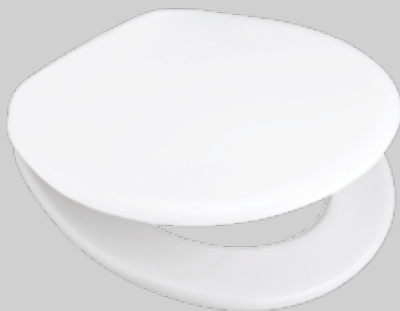


### **FORMAT Pro Care Stand-Tiefspül-WC**

spülrandlos, 3/6 Liter Spülvolumen,  
Abgang waagrecht, rollstuhlgerecht,  
Breite 355 mm, Höhe 460 mm,  
Ausladung 480 mm

**F001060100001**

## WC-SITZ



### **FORMAT Pro Care WC-Sitz mit Deckel**

weiß, mit durchgehender Scharnierwelle  
und Verdrehschutzpuffer

**F004250000**



### **FORMAT Pro Care WC-Sitz ohne Deckel**

weiß, mit durchgehender Scharnierwelle  
und Verdrehschutzpuffer

**F004260000**



PRO

SOFT  
CLOSE



**FORMAT PRO** WC-SITZE SIND WAHLWEISE MIT INTEGRIERTER ABSENKAUTOMATIK UND PRAKTISCHEN STECKSCHARNIEREN AUSGESTATTET. DER WC-SITZ KANN SO MIT WENIGEN HANDGRIFFEN FÜR EINE GRÜNDLICHE UND EINFACHE REINIGUNG ABGENOMMEN WERDEN.

WC-SITZ



HINTEN  
BREITER

**FORMAT Pro  
WC-Sitz**

Scharniere aus Edelstahl,  
Weiß

**F004189000**

Scharniere aus Edelstahl,  
Bahamabeige

**F004189020**

Scharniere aus Edelstahl,  
Manhattan

**F004189062**

Scharniere aus Edelstahl,  
Pergamon

**F004189069**

Steckscharniere mit  
integrierter Absenkautomatik,  
abnehmbar

**F004189100**



PRO

## WC-SITZ



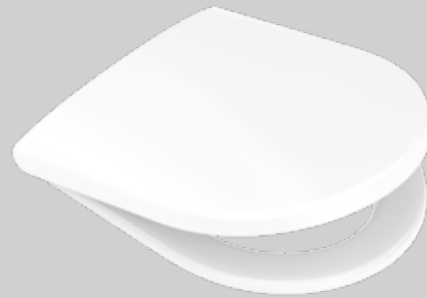
### **FORMAT Pro Q WC-Sitz**

Integrierte Absenkautomatik,  
abnehmbar

**F004199000**

Steckbefestigung, abnehmbar

**F004200000**



### **FORMAT Pro D-Shape WC-Sitz**

Scharniere aus Edelstahl

**F004210000**

Steckscharniere mit  
integrierter Absenkautomatik,  
abnehmbar

**F004220000**

Steckbefestigung, abnehmbar

**F004240000**

## ZUBEHÖR



### **FORMAT Pro Befestigung**

für WC-Sitze

**F004185000**



### **FORMAT Pro Ersatzteilkoffer**

für WC-Sitze

**F0041430**



### **FORMAT Steckbefestigung**

für integrierte Absenkautomatik,  
passend für FORMAT Pro WC-Sitz  
F004189100

**F004184100**

### **FORMAT Absenkautomatik**

integriert,  
für FORMAT Pro  
WC-Sitz F004189100

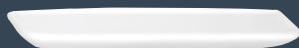
**F004184200**

**FORMAT**  
BASIC

# SANITÄRKERAMIK



Das Sanitärkeramik-Sortiment von **FORMAT Basic** bietet Ihnen alles, was Sie für Ihr Bad benötigen. Die formschönen und funktionalen Waschtische sowie die WCs oder Urinale fügen sich mit den weichen, runden Grundformen harmonisch in fast jede Badgestaltung ein.





BASIC



### **HYGIENE GLASUR**

- + ANTIBAKTERIELLE GLASUR
- + HÖCHSTMÖGLICHE SAUBERKEIT AUCH NACH JAHREN INTENSIVER NUTZUNG UND PFLEGE
- + REINIGUNG MIT WENIGER UMWELTSCHÄDLICHEN CHEMIKALIEN

DIE **FORMAT BASIC** WASCHTISCHE, WCS UND URINALE PRÄSENTIEREN IHRE FLIESSENDEN FORMEN MIT IHREN HOCHWERTIGEN UND ROBUSTEN OBERFLÄCHEN, DIE AUFGRUND DER HYGIENE-GLASUR BESONDERS PFLEGELEICHT SIND.

## HANDWASCHBECKEN



**FORMAT Basic  
Handwaschbecken**  
mit Hahnloch, mit Überlauf  
450 x 360 mm  
**F001150010001**

## WASCHTISCH



**FORMAT Basic  
Waschtisch**  
mit Hahnloch, mit Überlauf  
505 x 410 mm  
**F001150020001**  
550 x 420 mm  
**F001150020002**  
600 x 445 mm  
**F001150020003**  
650 x 490 mm  
**F001150020004**

## ABLAGE



**FORMAT Basic  
Ablage**  
500 x 155 mm  
**F001150120001**  
600 x 155 mm  
**F001150120002**

## HALBSÄULE



**+**  
**FORMAT Basic  
Halbsäule**  
für Waschtisch,  
inkl. Befestigungssatz,  
180 x 375 x 255 mm  
**F001150030001**



MIT  
HYGIENE-  
GLASUR

WAND-WC



**FORMAT Basic  
Wand-Tiefspül-WC**

spülrandlos, 3/6 Liter Spülvolumen,  
355 x 540 mm

**F001150090001**



**FORMAT Basic  
Wand-Tiefspül-WC**

3/6 Liter Spülvolumen,  
360 x 540 mm

**F001150080001**



**FORMAT Basic  
Wand-Flachspül-WC**

3/6 Liter Spülvolumen,  
355 x 525 mm

**F001150100001**



STAND-TIEFSPÜL-WC



**FORMAT Basic  
Stand-Tiefspül-WC**

spülrandlos, 3/6 Liter Spülvolumen,  
355 x 460 mm, Abgang waagrecht  
**F001150060001**



**FORMAT Basic  
Stand-Tiefspül-WC**

3/6 Liter Spülvolumen,  
355 x 460 mm, Abgang waagrecht  
**F001150050001**



**FORMAT Basic  
Stand-Tiefspül-WC**

3/6 Liter Spülvolumen,  
360 x 465 mm,  
Tiefe inkl. Abgang 540 mm,  
Abgang innen senkrecht  
**F001150070001**

STAND-FLACHSPÜL-WC



**FORMAT Basic  
Stand-Flachspül-WC**

6 Liter, 360 x 460 mm,  
Abgang waagrecht  
**F001150040001**



**FORMAT Basic  
Stand-Flachspül-WC**

6 Liter, 360 x 475 mm,  
Abgang innen senkrecht  
**F001150040002**



## WC-SITZ



### **FORMAT Basic WC-Sitz**

Duroplast Qualität, schnelle Montage der Edelstahlbefestigung durch Schnelldrehmutter fest-fix und Montageschlüssel, universelle Passform für FORMAT Keramik und alle gängigen Keramiken einsetzbar

Befestigung Edelstahl, Farbe Weiß

**FU15640000**

Befestigung Edelstahl, Farbe Bahamabeige

**FU15640020**

Befestigung Edelstahl, Farbe Manhattan

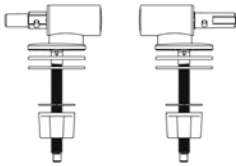
**FU15640062**

Befestigung Edelstahl, Farbe Pergamon

**FU15640069**

Befestigung Edelstahl mit Absenkautomatik,  
Farbe Weiß

**FU15650000**



### **FORMAT Basic Absenkautomatik**

Polyamid, für WC-Sitz FORMAT Basic, weiß

**FU15670000**

## URINAL



### **FORMAT Basic Urinal**

370 x 585 x 355 mm, Abgang universal,  
inkl. Befestigungssatz,  
Befestigung verdeckt, Zulauf von oben

**F001150110001**



### **FORMAT Basic Urinal**

370 x 585 x 355 mm, Abgang universal,  
inkl. Befestigungssatz, Befestigung  
verdeckt, Zulauf von hinten

**F001150110002**

# FORMAT

Seit über 30 Jahren steht FORMAT für umfangreiche Sortimente mit höchster Qualität und Zuverlässigkeit. Die exklusiven Produkte namhafter Sanitär-Hersteller ermöglichen jedes Bad für jede Generation und alle Ansprüche. Vom Einzelprodukt bis zum Konzeptbad.

## FORMAT PREMIUM

Außergewöhnliche Qualität und exklusives Design für besondere Wünsche und Badwelten.



## FORMAT DESIGN

Modernes Design mit innovativer Funktionalität für individuelle Badwünsche.



## FORMAT PRO

Hochwertige Form und Funktion zum attraktiven Preis für alle Generationen und Badträume.



## FORMAT BASIC

Die clevere Alternative in guter Qualität und Sortimentsbreite zum tollen Preis für alle Objekte.



## FORMAT TEC

Zuverlässige technische Produkte mit Qualität zum guten Preis für die professionelle SHK-Installation.

## FORMAT THERM

Zukunftsweisende Innovationen rund um die Heizung für den professionellen Installateur.



[www.format.eu](http://www.format.eu)

Das vollständige FORMAT Sortiment und weitere Informationen finden Sie immer aktuell auf unserer FORMAT Website.

