

VSH XPress Edelstahl Deckenwinkel i/i/i 15xRp1/2"x15

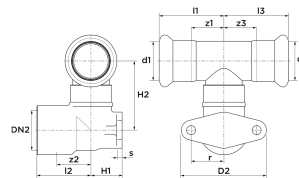
Bei VSH XPress R2719 handelt es sich um eine 90° Wandscheibe (Kurze Bauform) aus Edelstahl mit zwei Pressanschlüssen und einem Innengewinde. Durch die Verwendung von VSH XPress in Ihrer Rohrleitungsinstallation können Sie schnell, einfach und sauber installieren. VSH XPress bietet ein komplettes Rohrleitungssystem, das für jede denkbare Anwendung geeignet ist.

- mit Rohranschlag
- mit allen relevanten Zulassungen versehen
- unverpresst undicht
- klare Kennzeichnung des Materials und der Dimension auf dem Fitting

VSH XPress Edelstahl Pressfittings aus austenitischem, nichtrostendem CR-NI-MO Stahl, Werkstoff-Nr. 1.4404 nach DIN EN 10088-2. Geprüft nach DVGW-Arbeitsblatt W 534, DVGW-Zulassungsnummer für Trinkwasserinstallationen: DW-8511BR0536. Mit werkseitig eingelegtem EPDM O-Ring mit LBP-Funktion (unverpresst-undicht). Alle zugelassenen Presswerkzeuge, die zu den jeweiligen Produkten passen, finden Sie in unserer online Werkzeugauswahlhilfe auf unserer Website: <https://aalberts-ips.de/werkzeugauswahl>. Dimension 15 bis 108mm. Zur Verbindung von Edelstahlrohren nach DIN EN 10312 und DVGW-Arbeitsblatt GW 541. Temperaturbeständigkeit -35 bis 135 Grad, kurzzeitig 150 Grad, Druckbeständigkeit 16bar. Anwendungsgebiete: Trinkwasserinstallation nach EN 806 und DIN 1988, Brauch- und Regenwasserinstallation enthartetes-, teil- oder vollentsalztes Wasser, Heizungsinstallation nach DIN EN 12828, geschlossene Kühlkreisläufe, Druckluftinstallation nach DIN ISO 8573-1, Löschwasserinstallation nach DIN EN 14462 und DIN 1988-600, nass und trocken Sprinklerinstallation nach VdS und FM, nass und trocken, Schiffsbau, industrielle Installation.

Produktanwendung:

Trinkwasser, Heizung, Kühlung, Dampf, Druckluft, Solarenergie, Vakuum



Nummer 6192285

Type R2719

Produkteigenschaften

Werkstoff des Gehäuses	rostfreier Stahl	Rohr Außendurchmesser Anschluss	15 Millimeter
Werkstoff des Gehäuses	rostfreier Stahl	Rohr Außendurchmesser Anschluss 1	15 Millimeter
Werkstoffgüte	Edelstahl 316 L (1.4404)	Rohr Außendurchmesser Anschluss 2	21,3 Millimeter
Oberflächenschutz	unbehandelt	Länge Anschluss 1	35 Millimeter
Form	durchgängig gerade	Arbeitslänge Anschluss 1	15 Millimeter
Systemgebunden	✓	Wanddicke Anschluss 1	1,5 Millimeter
Nenn Durchmesser Anschluss	DN 12	Länge Anschluss 2	28,2 Millimeter
Nenn Durchmesser Anschluss 1	DN 12	Arbeitslänge Anschluss 2	13,2 Millimeter
Nenn Durchmesser Anschluss 2	1/2 Zoll (15)	Länge ab Wandplatte	41 Millimeter
Anschluss	Pressmuffe	Länge Anschluss 3	35 Millimeter
Gewindemaß Armatur	1/2 Zoll	Arbeitslänge Anschluss 3	15 Millimeter
KIWA-Prüfsiegel	✓	Wanddicke Anschluss 3	1,5 Millimeter
Gaszulassung QA	✗	Min. Mediumtemperatur (Dauerbetrieb)	-35 Grad Celsius
Konturcode	M	Mediumtemperatur (Dauerbetrieb)	-35 135 Grad Celsius
Mit Verbindungsanzeige	✗	Max. Mediumtemperatur (Dauerbetrieb)	135 Grad Celsius
Mit Schutzkappe	✗	Max. Arbeitsdruck bei 20 °C	16 Bar
DVGW-Siegel für Gas	✗		

DVGW-Siegel für Wasser	✓
KIWA-Prüfsiegel	✓
Gastec QA Prüfung	✗
KOMO-Prüfsiegel	✗
Gastec QA - AR 214 (H2)	✗