



## Profipress G-Gaskugelhahn mit SC-Contur

- Eingang: Rp-Gewinde, Ausgang: Profipress G-Anschluss
- abschließbar

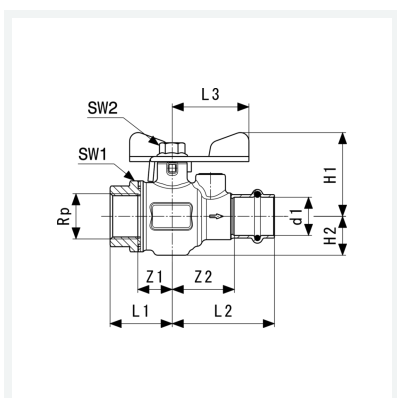
### Ausstattung

Gehäuse Rotguss, Prüföffnung, Betätigungsgriff Stahlblech gelb pulverbeschichtet, Dichtelement HNBR, Mehrkant

mit **DIN-DVGW-G-Prüfzeichen**

**Modell 2671.3**

**Artikel 659 318**



## Eigenschaften

Höher thermisch belastbar	HTB	650 °C/30 min C1
Betriebsdruck	BD	max. 0,5 MPa (MOP 5)
Durchmesser Nominal	DN	25
Rohraußendurchmesser	d	22
Innengewinde zylindrisch	Rp	1
Z-Maß 1	Z1	27 mm
Z-Maß 2	Z2	37 mm
Länge 1	L1	46 mm
Länge 2	L2	60 mm
Länge 3	L3	45 mm



**Profipress G-Gaskugelhahn  
mit SC-Contur  
Modell 2671.3  
Artikel 659 318**

## Eigenschaften

Höhe 1	H1	49 mm
Höhe 2	H2	23 mm
Schlüsselweite 1	SW1	40 mm
Schlüsselweite 2	SW2	13 mm
Gewicht	540 g	
Volumen	828,8 cm <sup>3</sup>	