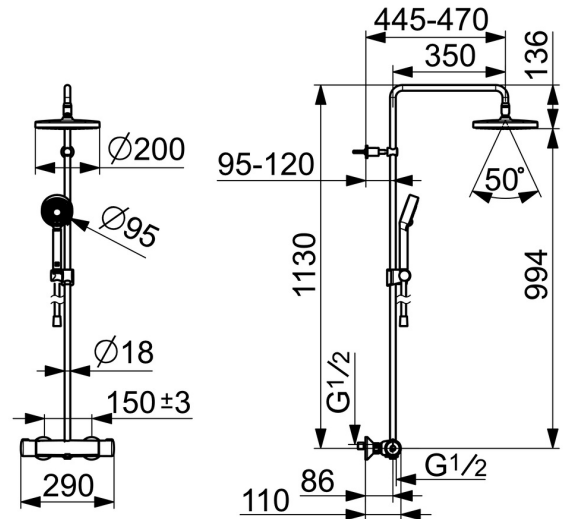
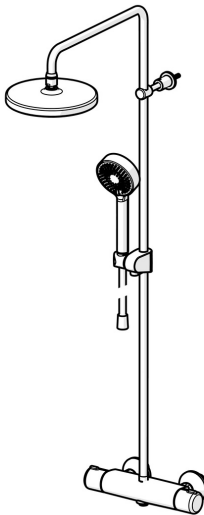


EAN: 4057304018503  
[static.hansa.com/443501300009](https://static.hansa.com/443501300009)



- ECO Building
- Thermostat
- Wandmontage
- Chrom
- Temperatureinstellgriff, Durchflusseinstellgriff, Eco-Funktion für die Wassermenge, Sicherheitshebel
- Drehumsteller, druckunabhängig, Integrierter Umsteller mit Absperrung
- Handbrause, Brausestange, Kopfbrause, Verstellbare Brausestangehalterung, Variable Montagemöglichkeit, Schwenkbares Kugelgelenk, Anti-Kalk-Technik, Twist guard, Verdrehschutz für Brauseschlauch
- Normal – Gleichmäßiger und weicher Wasserstrahl
- Sicherheitssperre gegen Verbrühen bei 38°C, THERMO COOL: Mehr Sicherheit durch minimales Erwärmen des Armaturengehäuses
- Oberteil mit keramischen Dichtscheiben zur Wassermengeneinstellung für einen Abgang, Thermostatkartusche zur Temperaturreglung, Rückflussverhinderer, Schmutzfilter
- S-Anschlüsse, Außengewinde, Abdeckung(en), Schalldämpfer
- Kürzbar
- 3-strahlig



## Technische Daten

### Durchflusseigenschaften

Durchfluss bei 3 bar (mit Durchflussregler)

9.0 l/min

### Technische Eigenschaften

DN-Größe (Nennmaß)

max. +65°C

Arbeitsdruck

G3/4

Installationsabstand

150 ± 3 mm

Sicherungseinrichtung (EN1717)

EB

Werkstoff

Messing

### Vorschriften

EN Standard

EN 1111, EN 1112, EN 1113

Geräuschklasse

I (ISO 3822)

### Zulassungen und Deklarationen

ABP

P-IX 29855/IAS

ACS

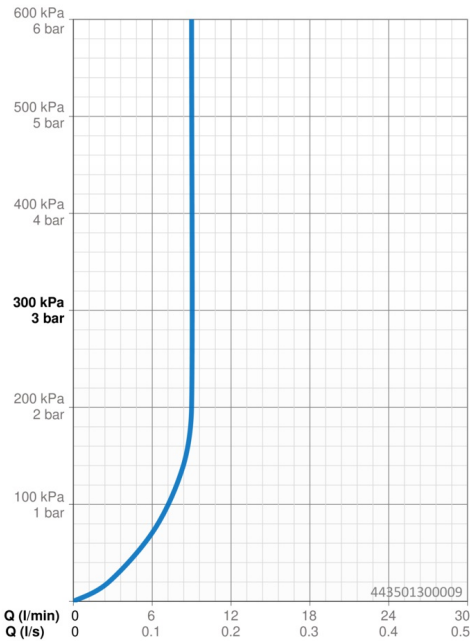
20 ACC LY 145

Konformitätserklärung

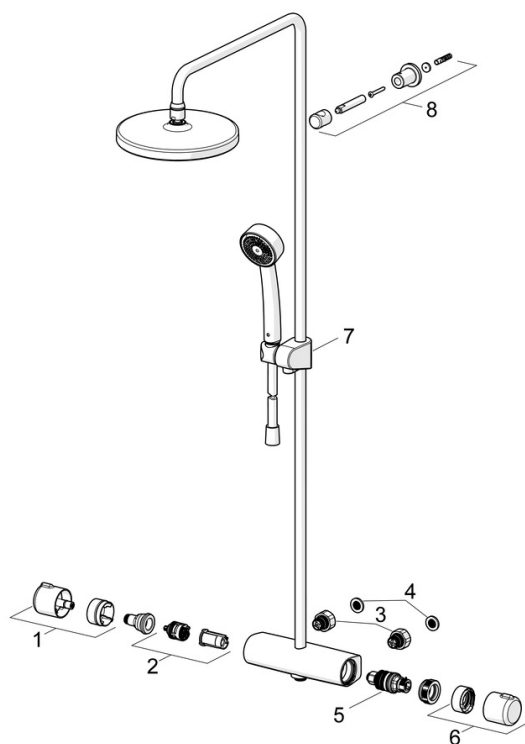
DoC

EPD

S-P-07819



## Ersatzteile



### SP44350130

	Name	Art.-Nr.
01	Mengen-Einstell-Griff	59914397
02	Umsteller/Kartusche	59914116
03	Kombinator	59914472
04	Schmutzfilter, G3/4	59911076
05	Thermostatkartusche, 3.4	59914114
06	Temperatur-Wählgriff	59914396
07	Schieber	59914392
08	Duschrohr-Halter	59914773