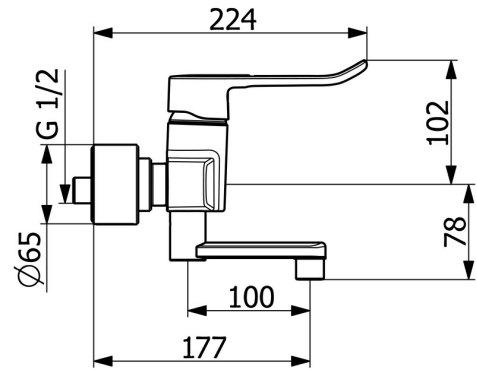
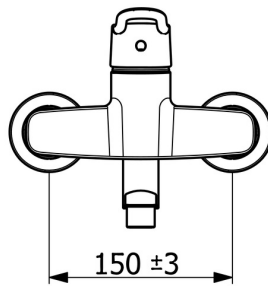
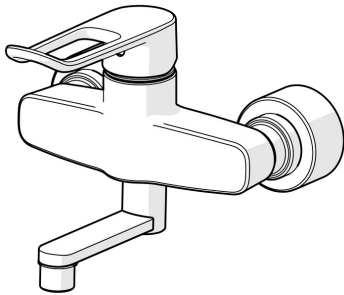


EAN: 4057304012600
static.hansa.com/01526286



- Gesundheit & Pflege
- Einhebelmischer
- Wandmontage
- Chrom
- Schwenkbarer Auslauf, Anschlag herausnehmbar
- Kristallklarer Laminarstrahl
- Bedienungshebel lang, Bügelhebel, Hebel mit W+K-Kennzeichnung, Einhandbedienhebel/Griff
- Temperaturbegrenzer, Heißwassersperre einstellbar (im Lieferumfang enthalten)
- Schmutzfilter, ø 4.0 Steuerpatrone mit keramischen Dichtscheiben zur Wassermengen- und Temperatureinstellung
- S-Anschlüsse, Abdeckung(en), mit integrierter Vorabsperung, Schalldämpfer, Rosetten 3-fach abgedichtet
- Armaturenkörper aus entzinkungsbeständigem Messing (DZR), Wasserwege ohne Nickelbeschichtung
- ohne silikonhaltige Fette



Technische Daten

Durchflusseigenschaften

Durchfluss bei 3 bar(mit Durchflussbegrenzer)

10.2 l/min

Technische Eigenschaften

DN-Größe (Nennmaß)

max. +80°C

Arbeitsdruck

0.5-10 bar

Anschlussgröße

G1/2

Installationsabstand

150 ± 15 mm

Ausladung

177 mm

Sicherungseinrichtung (EN1717)

AA

Werkstoff

Messing

Vorschriften

EN Standard

EN 817

Geräuschklasse

I (ISO 3822)

Zulassungen und Deklarationen

KIWA

K6116/08

DVGW

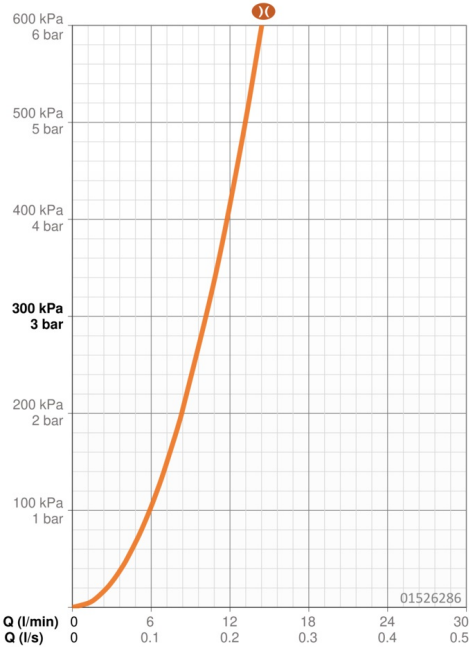
DW-6506DL0556

ABP

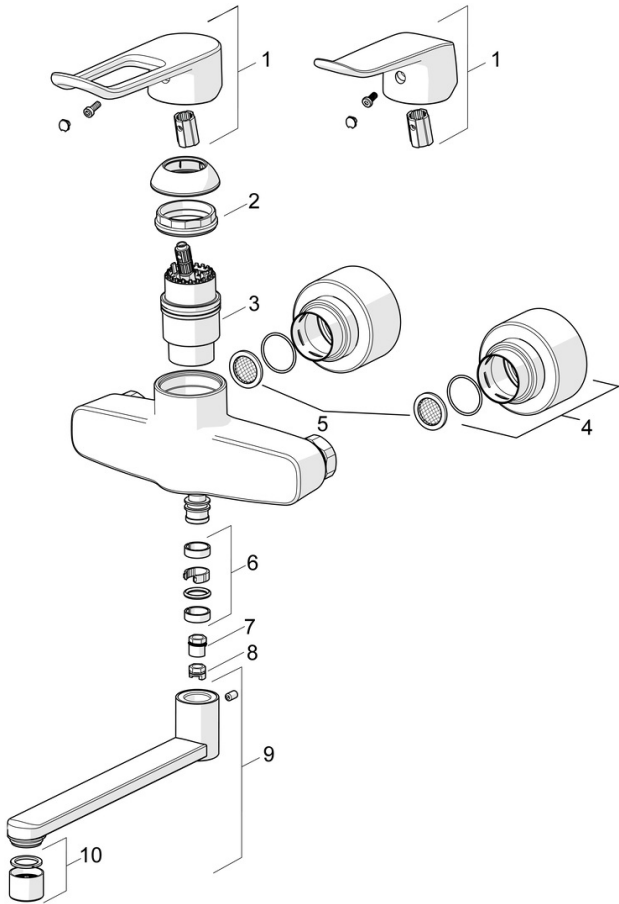
PA-IX 29901/IA

Konformitätserklärung

DoC



Ersatzteile



SP01536286

	Name	Art.-Nr.
01	Langer Hebel, L=162	59914716
01	Hebel, L=136	59914719
02	Spann-Mutter, M42x1.5, SW 38	59914128
03	Kartusche, 4.0 Classic	59914129
04	Rosetten (2 Stück)	290014
05	Schutzfilter, G3/4	59911076
06	Auslaufdichtung	59914720
07	Begrenzer, 120°	59914728
08	Begrenzer für Schwenkauslauf, 60°/0°	59914264
09	Auslauf, L=100	290016
09	Auslauf, L=200	290017
09	Auslauf, L=300	290018
10	Luftsprudler, M22x1 STD PL HC A Laminar	1003610V