

## Talis E

### Einhebel-Wannenmischer Aufputz

Oberfläche: **Brushed Black Chrome**

Artikelnummer: **71740340**



#### Beschreibung

##### Merkmale

- 2 Verbraucher
- Ausladung: 194 mm
- Stichmaß: 150 ± 12 mm
- Strahlart Armatur: Normalstrahl
- maximale Durchflussmenge bei 3 bar: 19,2 l/min
- Durchfluss für Wanneneinlauf bei 3 bar: 19,2 l/min
- Durchfluss für Handbrause bei 3 bar: 16,8 l/min
- Keramikmischsystem
- Temperaturbegrenzung einstellbar
- Umsteller mit automatischer Rückstellung
- mit Schalldämpfer
- für Durchlauferhitzer geeignet
- Anschlussgröße: DN15
- Anschlussart: S-Anschlüsse
- Wandmontage

#### Technologie



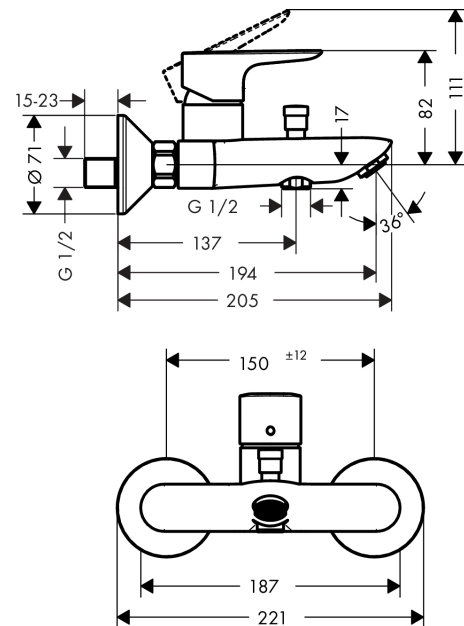
#### Designpreise



#### Produktabbildung



#### Maßzeichnung

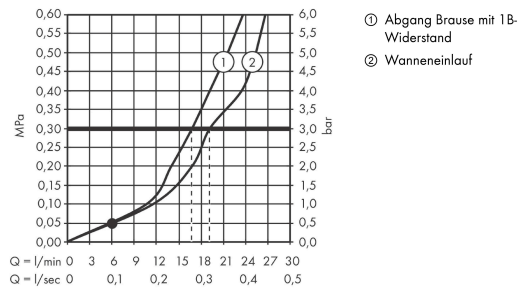


**Talis E**  
**Einhebel-Wannenmischer Aufputz**  
 Oberfläche: **Brushed Black Chrome**

Artikelnummer: **71740340**



**Durchflussdiagramm**



Talis E

Einhebel-Wannenmischer Aufputz

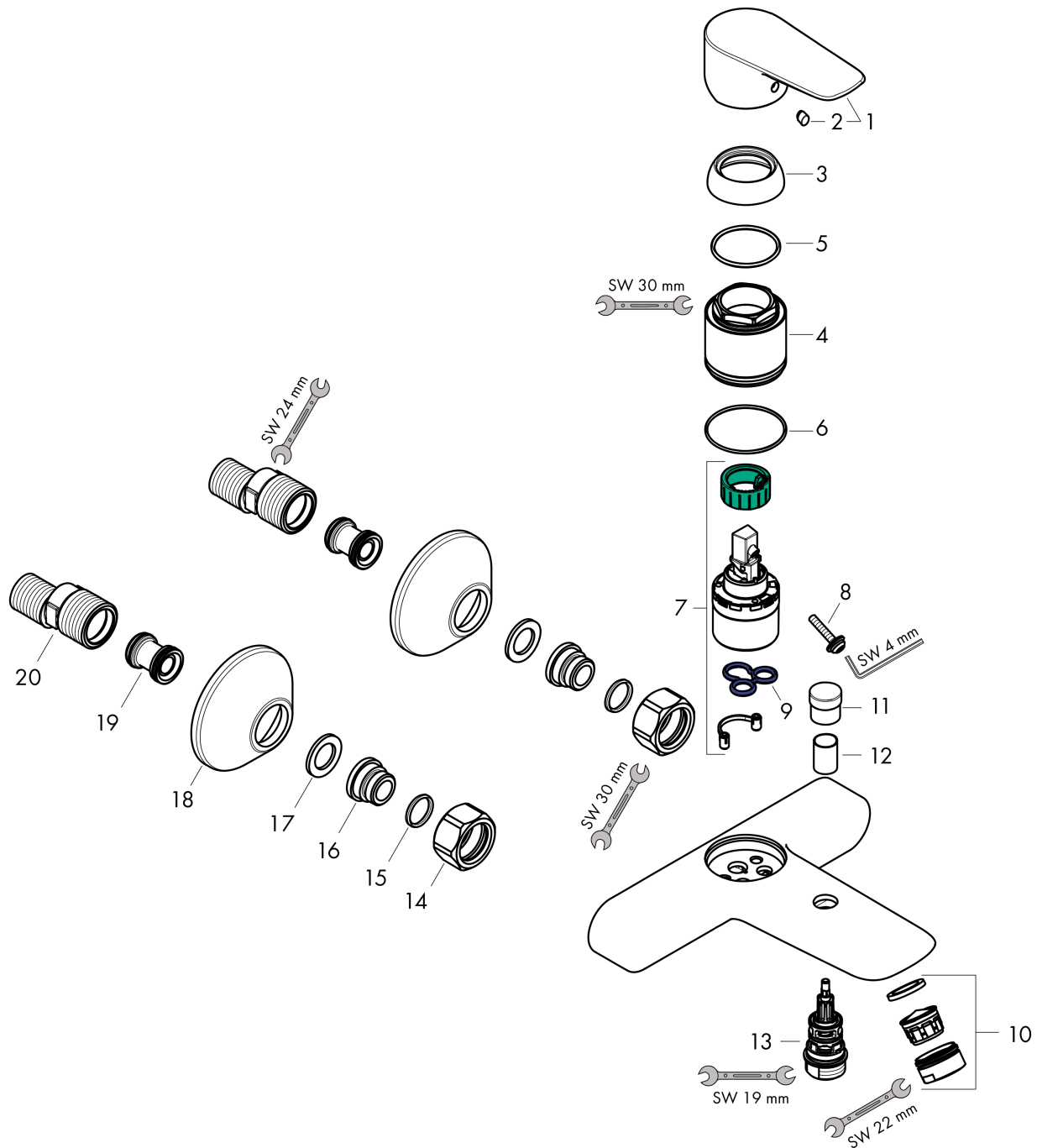
Oberfläche: **Brushed Black Chrome**

Artikelnummer: **71740340**



Explosionszeichnung

Baujahr: >11/19



## Talis E

### Einhebel-Wannenmischer Aufputz

Oberfläche: **Brushed Black Chrome**

Artikelnummer: **71740340**



### Ersatzteilliste

Baujahr: >11/19

Pos.	Beschreibung	Artikelnummer	PG	VE
1	Griff	92666340	58	1
2	Griffstopfen	96338000	1	1
3	Kappe	97406340	0	1
4	Mutter	97977XXX	9	-
5	O-Ring 32x2	98193000	1	1
6	O-Ring 33x1,5	98164000	1	1
7	Kartusche kpl.	92730000	11	1
8	Sicherungsschraube	95140000	2	1
9	Dichtung	95008000	3	1
10	Luftsprudler M24x1 (30 l/min)	96512340	55	1
11	Zugknopf	97981340	56	1
12	Hülse	97979340	55	1
13	Umsteller	97978000	11	1
14	Muttern Set	96157340	58	1
15	O-Ring 15x2	98163000	1	1
16	Anschlußnippel	97220000	5	1
17	Siebichtung	96922000	3	1
18	Rosette Ø 70 mm	94135340	0	1
19	S-Anschluss Set (±12 mm)	94140000	10	1
20	Schalldämpfer	96429000	2	1