

## AXOR Citterio Einhebel-Küchenmischer 260 mit Schwenkauslauf Oberfläche: **Edelstahl finish** Artikelnummer: **39850800**



### Beschreibung

#### Merkmale

- ComfortZone 260
- Schwenkbereich einstellbar in 3 Stufen auf 110°, 150° oder 360°
- Normalstrahl
- Maximale Durchflussmenge bei 3 bar: 12 l/min
- Keramikmischsystem
- G  $\frac{3}{8}$ -Anschlussschläuche
- Temperaturbegrenzung einstellbar
- Rückflussverhinderer integriert
- Geräuschgruppe: I
- Durchflussklasse: B
- P-IX 18330/IB

### Artikeldetails

ST-Nr.	6413 391.490
TEAM-Nr.	757581.531
Preis exkl. MwSt.	826.00 CHF

### Technologie



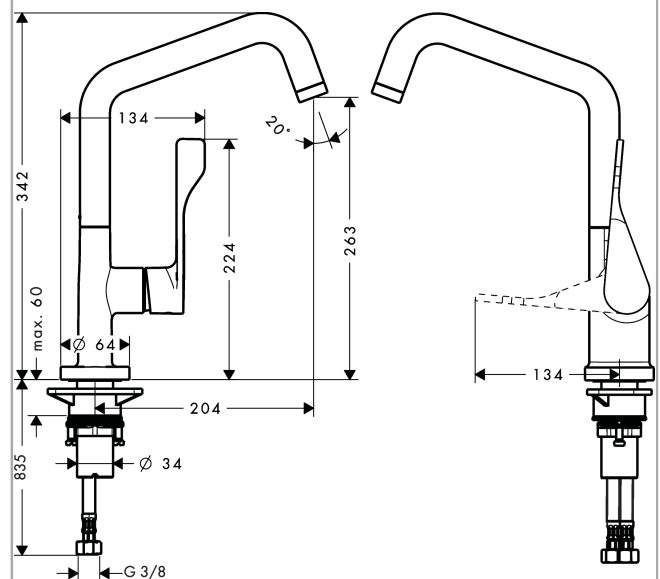
### Zertifikate / Nachhaltigkeit



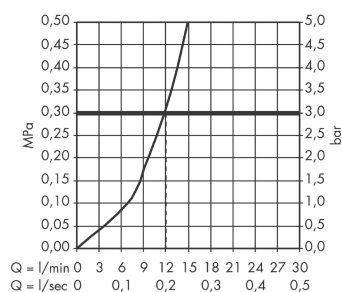
### Produktabbildung



### Maßzeichnung



### Durchflussdiagramm

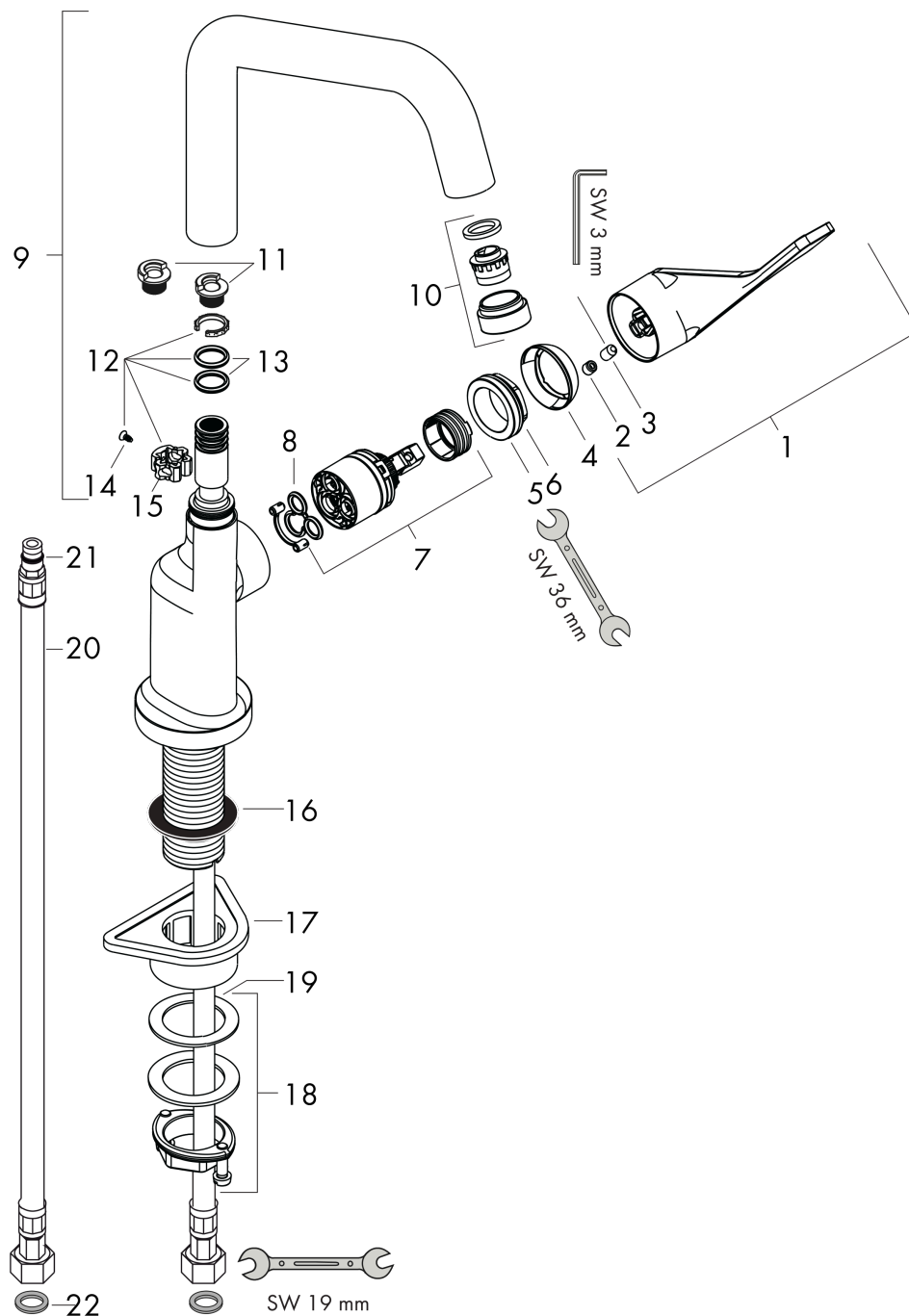


**AXOR Citterio**  
**Einhebel-Küchenmischer 260 mit Schwenkauslauf**  
 Oberfläche: **Edelstahl finish** Artikelnummer: **39850800**



**Explosionszeichnung**

Baujahr: >10/10



**AXOR Citterio**  
**Einhebel-Küchenmischer 260 mit Schwenkauslauf**  
Oberfläche: **Edelstahl finish** Artikelnummer: **39850800**



# Ersatzteilliste

Baujahr: >10/10

Pos.	Beschreibung	Artikelnummer	Preis	VE
1	Griff	39891800	166.45 CHF	1
2	Griffstopfen	96338000	3.25 CHF	1
3	Madenschraube M6x10 DIN 916	96029000	3.25 CHF	1
4	Kappe	98603800	36.95 CHF	1
5	Mutter	96461000	28.95 CHF	1
6	O-Ring 32x2	98193000	3.25 CHF	1
7	Kartusche kpl.	92730000	58.70 CHF	1
8	Dichtung	95008000	8.65 CHF	1
9	Auslauf kpl.	98604800	209.70 CHF	1
10	Luftsprudler M24x1 (15 l/min)	97691800	58.70 CHF	1
11	Anschlagring Set (110° / 150°)	98486000	14.25 CHF	1
12	Dichtungsset	92646000	18.80 CHF	1
13	O-Ring 14x2,5	98189000	3.25 CHF	1
14	Schraube	97662000	8.65 CHF	1
15	Axialring	97558000	3.25 CHF	1
16	Zwischenlage	97825000	3.25 CHF	1
17	Befestigungsteil	97523000	5.40 CHF	1
18	Schaftbefestigung kpl. (Ø 34)	95049000	14.25 CHF	1
19	Gleitring	97548000	3.25 CHF	1
20	Anschlussschlauch 900 mm M8x0,75 G3/8	96316000	36.95 CHF	1
21	O-Ring 7x1,5	98422000	3.25 CHF	1
22	Dichtungsset	95581000	5.40 CHF	1