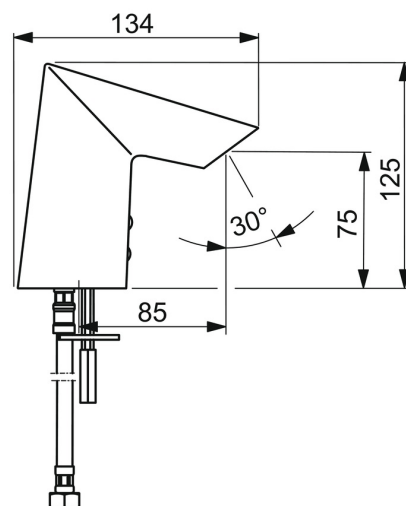
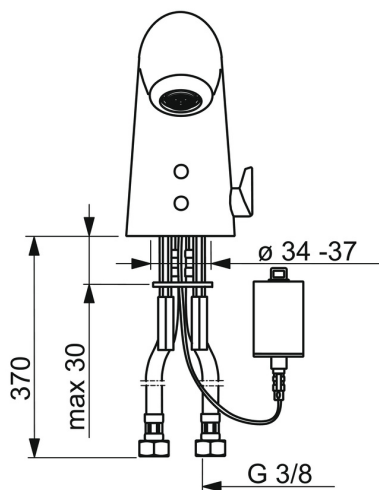
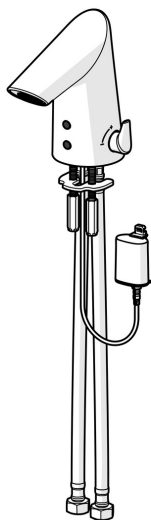


EAN: 4057304014147

static.hansa.com/65412219



- Waschtisch
- öffentliche & halböffentliche Bereiche
- Berührungslos, Bluetooth® fähig, Batteriebetrieb
- Standmontage
- Chrom
- Feststehender Auslauf
- Integrierter Strahlregler, ohne Mundstück direkt in den Armaturenauslauf geschraubt
- Temperatureinstellgriff
- Heißwassersperre einstellbar (im Lieferumfang enthalten)
- Mischventil zur manuellen Temperatureinstellung, Rückflussverhinderer, Schmutzfilter
- PSD-Sensor mit Autofocus, Magnetventil, Batterie-Leer-Anzeige
- Anschluss über flexible Druckschläuche
- Softwaresettings per CONNECT App änderbar
- Ohne Ablaufgarnitur, Ohne Zugstangenbohrung
- Armatur ist GGT geprüft Benutzertest GUT



Technische Daten

Durchflusseigenschaften

Durchfluss bei 3 bar (mit Durchflussregler)

4.8 l/min

Technische Eigenschaften

DN-Größe (Nennmaß)

DN15

Warmwasserversorgung

max. +70°C

Arbeitsdruck

0.5-10 bar

Anschlussgröße

G3/8

Ausladung

85 mm

Sicherungseinrichtung (EN1717)

AA

Werkstoff

Messing/Verbundwerkstoff

Software-Einstellungen

Nachlaufzeit

3 s (1-20 s)

Hygienespülung

off (off/1-120 h)

Dauer Hygienespülung

30 s (1-1800 s)

Max. Fließdauer

2 min (1 - 1800 s)

Elektronische Eigenschaften

Batterie

Lithium 2CR5 6 V

Bluetooth version

4.x (D034445)

Vorschriften

EU Directive

C € Radio Equipment Directive 2014/53/EU ,
Low Voltage Directive 2014/35/EU , EMC
Directive 2014/30/EU , RoHS Directive
2011/65/EU

EN Standard

EN 15091, ETSI EN 301 489-1 V1.9.2 , ETSI EN
300 328 v2.2.2 , EN 61000-6-1:2007 , EN 61000-
6-3:2007+A1:2011+AC:2012 , EN 60335-
1:2012+A11+A13+A1+A14+A2+A15:2021, Part
19.11.4

Geräuschkategorie

I (ISO 3822)

Schutzklasse

IP 55

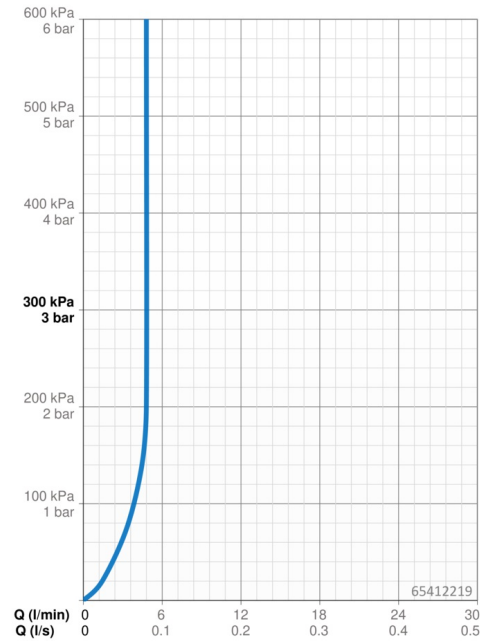
Zulassungen und Deklarationen

UN38.3

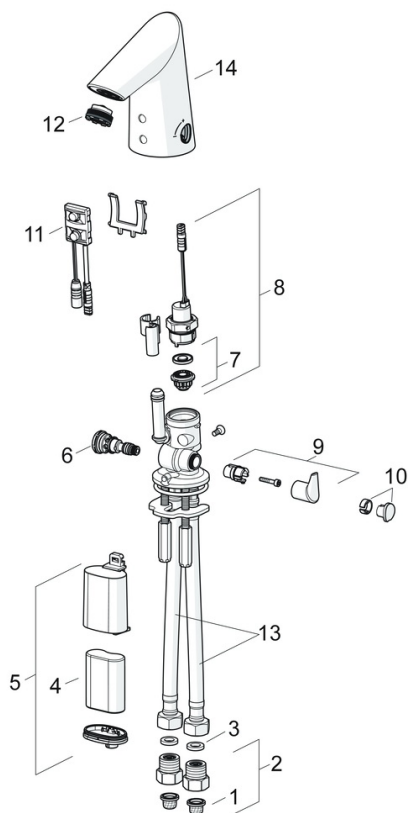
UN38-3 Maxell 2CR5

Konformitätserklärung

RED



Ersatzteile



SP65412210

	Name	Art.-Nr.
01	Schmutzfangsiebe	59914085
02	Stopfen Rückschlagventil	59914086
03	Dichtung, 8x14.3x2	59914087
04	Batterie, 2CR5 6 V	59911670
05	Batteriegehäuse inkl. Batterie, 2CR5 6 V	59914088
06	Temperatureinstellsatz	59914089
07	Membrane für Magnetventil	1006500V
07	Stützring Membrane Ausgelaufen	59914090
08	Magnetventil, 6 V	59914091
09	Temperatur-Wählgriff	59914092
10	Abdeckstopfen	1010087V
11	Sensor, 6 V Ausgelaufen	59914093
11	Sensor, 6/9/12 V, Bluetooth	59914567
12	Luftsprudler, M21.5x1, 5 l/min	59914094
13	Anschlußschlauch, L=375, G3/8-M10x1 (2pcs)	59914095
14	Auslauf	59914589
N.I.	Begrenzer	59914106