

VSH SudoPress Edelstahl T-Stück reduziert FFF 35x28x35

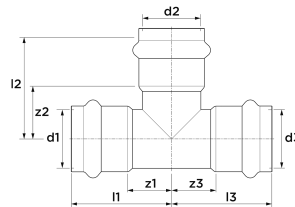
VSH SudoPress SP6130RV ist ein T-Stück reduziert mit drei Pressverbindungen, das für Rohre aus Edelstahl verwendet werden kann. Durch die Verwendung von VSH SudoPress in Ihrer Rohrinstallation können Sie es schnell, einfach und sauber installieren. VSH SudoPress liefert ein Rohrleitungssystem, das in einer Vielzahl von Situationen eingesetzt werden kann.

- doppelte Sicherheit dank Visu-Control und Leak Before Pressed (Unverpresst undicht)-Funktion
- mit allen relevanten Zulassungen versehen
- klare Erkennung von Material und Größe

VSH SudoPress Edelstahl Pressfittings aus austenitischem, nichtrostendem CR-NI-MO Stahl, Werkstoff-Nr. 1.4404 nach DIN EN 10088-2. Geprüft nach DVGW-Arbeitsblatt W 534, DVGW-Zulassungsnummer für Trinkwasserinstallationen: DW-8511CM0331. Mit werkseitig eingelegtem EPDM O-Ring mit LBP-Funktion (unverpresst-undicht). Mit Visu-Control Technologie, grünem Visu-Control Ring zur visuellen und tastbaren Presskontrolle. Alle zugelassenen Presswerkzeuge, die zu den jeweiligen Produkten passen, finden Sie in unserer online Werkzeugauswahlhilfe auf unserer Website: <https://aalberts-ips.de/werkzeugauswahl>. Dimension 15 bis 54mm. Zur Verbindung von Edelstahlrohren nach DIN EN 10312 und DVGW-Arbeitsblatt GW 541. Temperaturbeständigkeit -20 bis 110 Grad, kurzzeitig 135 Grad, Druckbeständigkeit 16bar. Anwendungsgebiete: Trinkwasserinstallation nach EN 806 und DIN 1988, Brauch- und Regenwasserinstallation, Heizungsinstallation nach DIN EN 12828, geschlossene Kühlkreisläufe, Druckluftinstallation nach DIN ISO 8573-1, Löschwasserinstallation nach DIN 1988-600, nass.

Produktanwendung:

Trinkwasser, Heizung, Kühlung, Druckluft, Solarenergie, Vakuum



Nummer **6550445**

Type SP6130RV

Produkteigenschaften

| | | | |
|-----------------------------------|--------------------------|--------------------------------------|------------------|
| Werkstoff des Anschlusses 1 | rostfreier Stahl | Winkel | 90 Grad |
| Werkstoffgüte Anschluss 1 | Edelstahl 316 L (1.4404) | Rohraußendurchmesser Anschluss 1 | 35 Millimeter |
| Oberflächenschutz Anschluss 1 | unbehandelt | Wanddicke Anschluss 1 | 1,5 Millimeter |
| Oberflächenbehandlung Anschluss 1 | unbehandelt | Rohraußendurchmesser Anschluss 2 | 28 Millimeter |
| Werkstoff des Anschlusses 2 | rostfreier Stahl | Wanddicke Anschluss 2 | 1,5 Millimeter |
| Werkstoffgüte Anschluss 2 | Edelstahl 316 L (1.4404) | Rohraußendurchmesser Anschluss 3 | 35 Millimeter |
| Oberflächenschutz Anschluss 2 | unbehandelt | Wanddicke Anschluss 3 | 1,5 Millimeter |
| Oberflächenbehandlung Anschluss 2 | unbehandelt | Länge Anschluss 1 | 51,8 Millimeter |
| Werkstoff des Anschlusses 3 | rostfreier Stahl | Arbeitslänge Anschluss 1 | 26,8 Millimeter |
| Werkstoffgüte Anschluss 3 | Edelstahl 316 L (1.4404) | Länge Anschluss 2 | 54,1 Millimeter |
| Oberflächenschutz Anschluss 3 | unbehandelt | Min. Mediumtemperatur (Dauerbetrieb) | -20 Grad Celsius |
| Oberflächenbehandlung Anschluss 3 | unbehandelt | Arbeitslänge Anschluss 2 | 30,1 Millimeter |
| Ausführung | T-Stück | Max. Mediumtemperatur (Dauerbetrieb) | 110 Grad Celsius |
| Reduzierend | ✓ | Länge Anschluss 3 | 51,8 Millimeter |
| Mehrteilig | ✗ | Arbeitslänge Anschluss 3 | 26,8 Millimeter |
| Systemgebunden | ✓ | Max. Arbeitsdruck bei 20 °C | 16 Bar |

| | | | |
|------------------------------|--|---------------------------------|----------------------|
| Nenn Durchmesser Anschluss 1 | DN 32 | Mediumtemperatur (Dauerbetrieb) | -20 110 Grad Celsius |
| Anschluss 1 | Pressmuffe | | |
| Konturcode Verbindung 1 | V | | |
| Nenn Durchmesser Anschluss 2 | DN 25 | | |
| Anschluss 2 | Pressmuffe | | |
| Konturcode Verbindung 2 | V | | |
| Nenn Durchmesser Anschluss 3 | DN 32 | | |
| Konturcode | V | | |
| Anschluss 3 | Pressmuffe | | |
| Konturcode Verbindung 3 | V | | |
| Druckstufe Flansch | PN 16 | | |
| Material Dichtung | Ethylen-Propylen-Dien-Kautschuk (EPDM) | | |
| Hauptfarbe Fitting | grau | | |
| Zugfest | ✓ | | |
| Gaszulassung QA | ✗ | | |
| Mit Dichtungsmaterial | ✗ | | |
| KIWA-Prüfsiegel | ✓ | | |
| Mit Entleerungsventil | ✗ | | |
| Mit Entlüfter | ✗ | | |
| Mit Stoßnocken | ✓ | | |
| VdS-geprüft | ✗ | | |
| Verschlossen | ✗ | | |
| Mit Verbindungsanzeige | ✓ | | |
| FM-Prüfung | ✗ | | |
| LPCB-Prüfung | ✗ | | |
| ULC-Qualitätskennzeichen | ✗ | | |
| UL-Prüfung | ✗ | | |
| VdS-geprüft | ✗ | | |
| DVGW-Siegel für Gas | ✗ | | |
| DVGW-Siegel für Wasser | ✓ | | |
| KIWA-Prüfsiegel | ✓ | | |
| Gastec QA Prüfung | ✗ | | |
| KOMO-Prüfsiegel | ✗ | | |
| Gastec QA - AR 214 (H2) | ✗ | | |