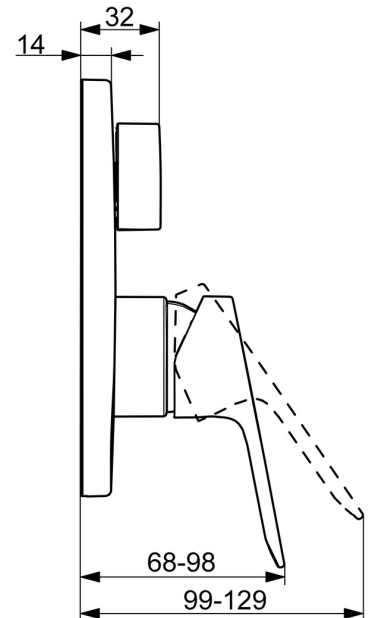
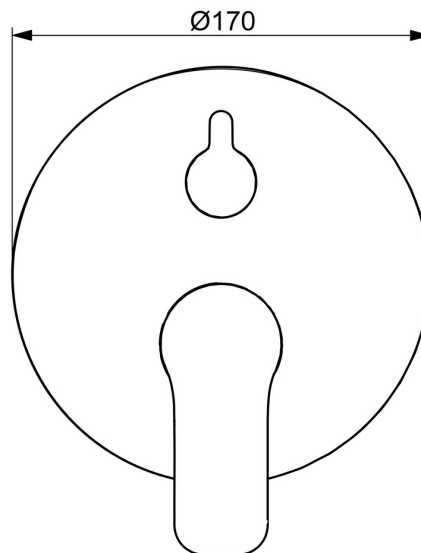
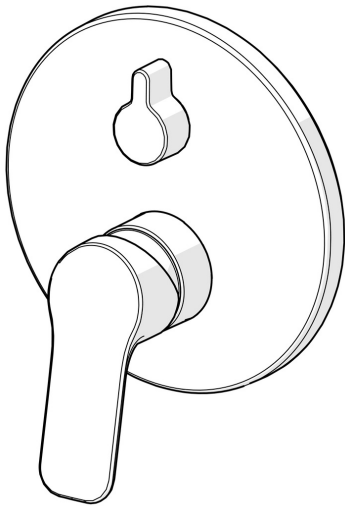


EAN: 4057304019159
static.hansa.com/80559003



Die HANSABASIC Serie steht für ein modernes, universelles Design, das in jedes Badezimmer passt. Dieses Wanne/Brause-Fertigmontageset für die Unterputzinstallation kommt in schlichter Chromausführung und überzeugt neben zuverlässiger Qualität durch ein hervorragendes Preis-Leistungs-Verhältnis. Der Einhandhebelmischer mit Warm- und Kaltwasserkennzeichnung ermöglicht eine einfache Bedienung von Wassertemperatur und -menge. Der Drehumsteller macht den Wechsel zwischen Wanne und Brause mühelos. Mit der HANSABASIC-Serie entscheiden Sie sich für ein zeitloses Design im täglichen Gebrauch.

- Wanne & Dusche
- Fertigmontageset, Einhebelmischer
- Wandmontage für Unterputz-Einbaukörper
- Chrom
- Hebel mit W+K-Kennzeichnung, Einhandbedienhebel/Griff
- Drehumsteller, druckunabhängig
- ø 3.5 classic Steuerpatrone mit keramischen Dichtscheiben zur Wassermengen- und Temperatureinstellung
- Rosettentträger, Rosette rund, BLUECLICK: zur einfachen, schraubenlosen Rosettenbefestigung, Befestigung der Funktionseinheit mit Schrauben, BLUETUNE: Ausrichtung nach Einbau +/- 3,5°, Hülse



Technische Daten

Durchflusseigenschaften

Durchfluss bei 3 bar

21.0 / 21.0 l/min

Technische Eigenschaften

Warmwasserversorgung

max. +80°C

Arbeitsdruck

0.5-10 bar

Werkstoff

Messing

Vorschriften

EN Standard

EN 817

Geräuschklasse

I (ISO 3822)

Zulassungen und Deklarationen

DVGW

DW-6506CS0196

ABP

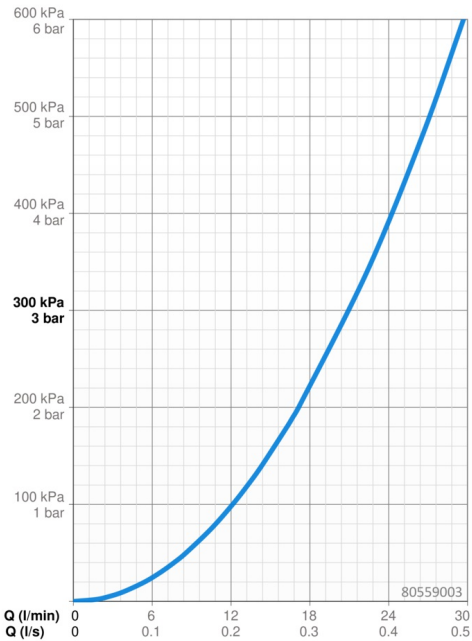
PA-IX 38161/IDC

Konformitätserklärung

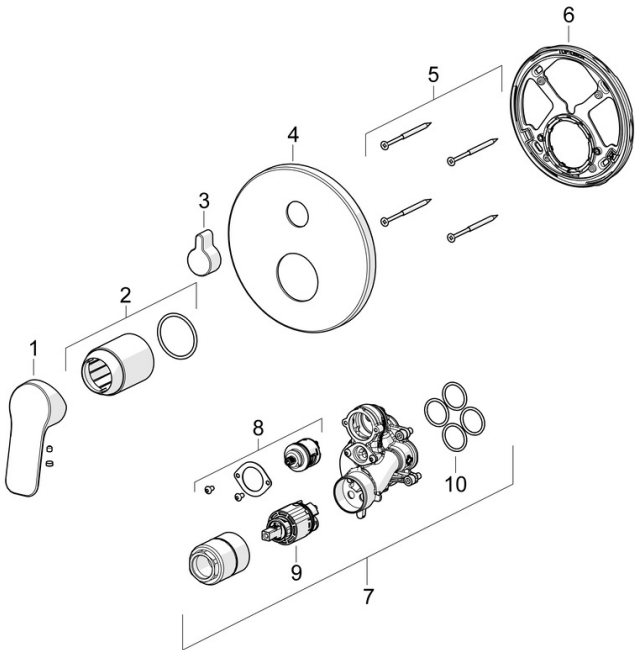
DoC

EPD

S-P-07752



Ersatzteile



SP80559003

	Name	Art.-Nr.
01	Hebel	1014955V
02	Abdeckhülse	59912511
03	Umstellknopf	59914324
04	Rosette, d 170 mm	59914308
05	Schraube, M4.5x80	59912890
06	Befestigungsteil	59914307
07	Funktionseinheit, 3.5	59914299
08	Umstellung	59914183
09	Kartusche, 3.5 Classic	59913075
10	O-Ring, 23.47x2.62	59914304