



Easytop-Kugelhahn
Sanpress Inox-Pressanschlüsse
3-teilig
mit SC-Contur

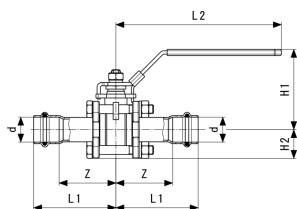
- nicht geeignet für Easytop-Dämmschale Modell 2275.90
- Pressanschlüsse
- abschließbar

Ausstattung

Ventilgehäuse Stahl nichtrostend, Schaltwelle, Stopfbuchse und Kugel Edelstahl, Dichtelemente (Pressanschlüsse) EPDM, Betätigungshebel L-Form

Modell 2375.8

Artikel 766 764



Eigenschaften

Betriebsdruck	BD	max. 1,6 MPa (PN 16)
Betriebstemperatur maximal	BT	110 °C
Rohraußendurchmesser	d	15
Durchmesser Nominal	DN	15
Z-Maß	Z	45 mm
Länge 1	L1	67 mm
Länge 2	L2	101 mm
Höhe 1	H1	58 mm
Höhe 2	H2	23 mm
Gewicht	558 g	



Easytop-Kugelhahn
Sanpress Inox-Pressanschlüsse
3-teilig
mit SC-Contur
Modell 2375.8
Artikel 766 764

Eigenschaften

Volumen	12432 cm ³
Werkstoff	Stahl nichtrostend