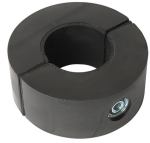


BISOFIX® 88 Kälteschellen

(D 05 40)

für isolierte Rohre 15,8 - 406,4 mm

M8/M10/1/2" - M12/1/2" - M16/ 1/2"



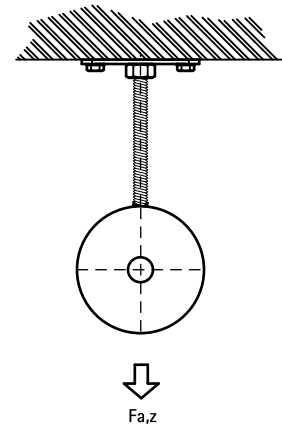
0880060



0880273

Vorteile und Eigenschaften

- Zweischraubenschelle integriert in PUR-Hartschaum
- zur Befestigung von thermisch isolierten Rohren aus Stahl, Kupfer oder Edelstahl
- durch Kautschukabdichtung keine zusätzliche Verklebung (Dichtpaste) mehr nötig
- dampfdicht verklebbar mit Rohrisolierung
- für schwere Anwendungen (z.B. große Überspannungen, Falleleitungen, usw)
- optimale Kraftübertragung und hohe Belastbarkeit
- Gebrauchstemperatur: -100 °C bis +130 °C; kurzfristig bis +200 °C
- Bügel ist eingeschäumt, so dass Kältebrücken vermieden und Metallteile infolge einer Kondensatbildung vor Korrosion geschützt werden
- Material: Schelle aus Stahl; Isolierschale aus PUR
- widerstandsfähig bei Chemikalieneinwirkung
- ausgezeichnete isolierende und mechanische Eigenschaften
- Schelle: elektrolytisch verzinkt



| Art.Nr. | D (mm) | D (°) | DN | G | B (mm) | b x s (mm) | F _{a,z} (N) | VPE 1 | Gew / 1 Einh (g) |
|---------|-----------|----------|-----|-------------|-----------|---------------|-------------------------|-------|---------------------|
| 0880015 | 15,8 | - | - | M8/M10/1/2" | 75 | 40 x 30 | 180 | 10 | 180.00 |
| 0880017 | 17,2 | 3/8 | 10 | M8/M10/1/2" | 77 | 40 x 30 | 180 | 10 | 180.00 |
| 0880018 | 18,0 | - | - | M8/M10/1/2" | 78 | 40 x 30 | 180 | 10 | 180.00 |
| 0880021 | 21,3 | 1/2 | 15 | M8/M10/1/2" | 81 | 40 x 30 | 220 | 10 | 180.00 |
| 0880022 | 22,0 | - | - | M8/M10/1/2" | 82 | 40 x 30 | 220 | 10 | 180.00 |
| 0880027 | 26,9 | 3/4 | 20 | M8/M10/1/2" | 87 | 40 x 30 | 280 | 10 | 180.00 |
| 0880028 | 28,0 | - | - | M8/M10/1/2" | 88 | 40 x 30 | 280 | 10 | 180.00 |
| 0880033 | 33,7 | 1 | 25 | M8/M10/1/2" | 93 | 40 x 30 | 350 | 10 | 190.00 |
| 0880035 | 35,0 | - | - | M8/M10/1/2" | 95 | 40 x 30 | 350 | 10 | 190.00 |
| 0880042 | 42,4 | 1 1/4 | 32 | M8/M10/1/2" | 102 | 40 x 30 | 440 | 10 | 200.00 |
| 0880048 | 48,3 | 1 1/2 | 40 | M8/M10/1/2" | 108 | 40 x 30 | 500 | 10 | 200.00 |
| 0880054 | 54,0 | - | - | M8/M10/1/2" | 114 | 40 x 30 | 590 | 10 | 240.00 |
| 0880057 | 57,0 | - | - | M8/M10/1/2" | 117 | 40 x 30 | 590 | 10 | 240.00 |
| 0880060 | 60,3 | 2 | 50 | M8/M10/1/2" | 120 | 50 x 30 | 620 | 10 | 300 |
| 0880076 | 76,1 | 2 1/2 | 65 | M8/M10/1/2" | 136 | 50 x 30 | 1.180 | 10 | 420 |
| 0880089 | 88,9 | 3 | 80 | M8/M10/1/2" | 149 | 50 x 30 | 1.390 | 10 | 460 |
| 0880108 | 108,0 | - | - | M8/M10/1/2" | 188 | 60 x 40 | 2.240 | 10 | 1000 |
| 0880114 | 114,3 | 4 | 100 | M8/M10/1/2" | 195 | 60 x 40 | 2.370 | 3 | 1030 |
| 0880133 | 133,0 | - | - | M8/M10/1/2" | 213 | 60 x 40 | 2.760 | 5 | 1190 |
| 0880139 | 139,7 | 5 | 125 | M8/M10/1/2" | 220 | 60 x 40 | 2.880 | 5 | 1170 |
| 0880159 | 159,0 | - | - | M12/1/2" | 240 | 60 x 40 | 3.310 | 5 | 1280 |
| 0880168 | 168,3 | 6 | 150 | M12/1/2" | 250 | 60 x 40 | 3.490 | 5 | 1350 |
| 0880219 | 219,1 | 8 | 200 | M16 | 340 | 100 x 60 | 4.550 | 5 | 3290 |
| 0880273 | 273,2 | 10 | 250 | M16 | 393 | 100 x 60 | 11.470 | 2 | 4900 |
| 0880324 | 324,3 | 12 | 300 | M20 | 448 | 100 x 60 | 13.600 | 2 | 6700.00 |
| 0880355 | 355,6 | 14 | 350 | M20 | 477 | 100 x 60 | 14.940 | 1 | 7400.00 |
| 0880368 | 368,0 | - | 350 | M20 | 492 | 120 x 60 | 18.550 | 1 | 8200.00 |
| 0880406 | 406,4 | 16 | 400 | M24 | 530 | 120 x 60 | 20.480 | 1 | 9700 |

Kombination mit

- Montageschienensystem (leicht) - BIS
- RapidRail®
- Montagezubehör
- Dübel- und Ankertechnik