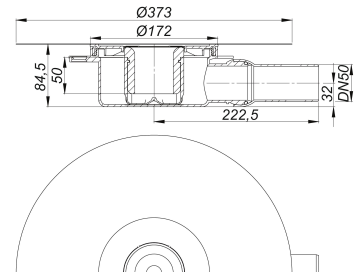
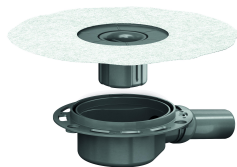


# Ablaufgehäuse DallDrain, DN 50

Artikelnummer: 517210  
GTIN: 4001636517210  
Rabattgruppe: 6



## Beschreibung:

Ablaufgehäuse DallDrain, DN 50  
nach DIN EN 1253  
Zum Einbau mit Aufsätzen DallDrain, Aufstockelement DallDrain. Ablaufstutzen DN 50 seitlich, mit Kugelgelenk, verstellbar von 0 – 15 Grad.

### AUSFÜHRUNG

- integrierte Estrichverankerung
- flexible, einklickbare Dichtmanschette zum sicheren Anschluss an Verbundabdichtungen gemäß DIN 18534
- komplett herausnehmbarer, zweiteiliger Geruchs- und Reinigungsverschluss, Sperrwasserhöhe 50 mm (gemäß DIN EN 1253)
- Bauschutzabdeckung

### MATERIAL

Ablaufgehäuse und Ablaufstutzen Polypropylen, hochschlagfest

Kann mit Schallschutzmatte DallDrain (Art.-Nr. 517326) und Montagehilfe DallDrain (Art.-Nr. 517319) verwendet werden.

## Ablaufleistungen nach:

Nennweite	Produktnorm	Min. Ablaufleistung nach Norm	Anstauhöhe nach Norm	Ablaufleistung bei Anstauhöhe 10 mm	Ablaufleistung bei Anstauhöhe 20 mm	Ablaufleistung
DN 50	DIN EN 1253	0,80 l/s	20,00 mm	0,65 l/s	<b>0,92 l/s</b>	0,92 l/s

## Ersatzteile:

517357 Geruchsverschluss

517579 Bodenablauf DallDrain Select