

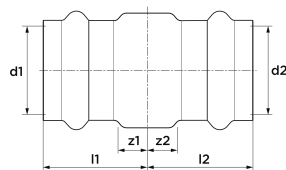
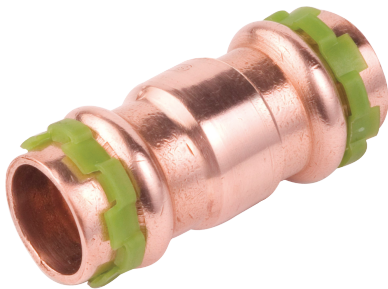
## VSH SudoPress Kupfer Rotguss Muffe i/i 18

VSH SudoPress SP4270V ist eine Rotguss Muffe mit zwei Pressverbindungen, die für Rohre aus Kupfer, Stahl verzinkt und Edelstahl verwendet werden kann. Durch die Verwendung von VSH SudoPress in Ihrer Rohrinstallation können Sie es schnell, einfach und sauber installieren. VSH SudoPress liefert ein Rohrleitungssystem, das in einer Vielzahl von Situationen eingesetzt werden kann.

- doppelte Sicherheit dank Visu-Control und Leak Before Pressed (Unverpresst undicht)-Funktion
- mit allen relevanten Zulassungen versehen
- klare Erkennung von Material und Größe

### Produktanwendung:

Heizung, Kühlung, Druckluft



**Nummer 6672276**

Type SP4270V

## Produkteigenschaften

Werkstoff des Anschlusses 1	Bronze	Rohraußendurchmesser Anschluss 1	18 Millimeter
Werkstoffgüte Anschluss 1	CuSn5Zn5Pb2	Wanddicke Anschluss 1	1,4 Millimeter
Oberflächenschutz Anschluss 1	unbehandelt	Rohraußendurchmesser Anschluss 2	18 Millimeter
Oberflächenbehandlung Anschluss 1	unbehandelt	Wanddicke Anschluss 2	1,4 Millimeter
Werkstoff des Anschlusses 2	Bronze	Länge	55 Millimeter
Werkstoffgüte Anschluss 2	CuSn5Zn5Pb2	Min. Mediumtemperatur (Dauerbetrieb)	-20 Grad Celsius
Oberflächenschutz Anschluss 2	unbehandelt	Länge Anschluss 1	27,7 Millimeter
Oberflächenbehandlung Anschluss 2	unbehandelt	Max. Mediumtemperatur (Dauerbetrieb)	110 Grad Celsius
Form	gerade	Arbeitslänge Anschluss 1	5,7 Millimeter
Ausführung	1-teilig	Länge Anschluss 2	27,7 Millimeter
Reduzierend	✗	Arbeitslänge Anschluss 2	5,7 Millimeter
Exzentrisch	✗	Mediumtemperatur (Dauerbetrieb)	-20 110 Grad Celsius
Systemgebunden	✓	Max. Arbeitsdruck bei 20 °C	16 Bar
Nenndurchmesser Anschluss 1	DN 15		
Anschluss 1	Pressmuffe		
Konturcode Verbindung 1	V		
Nenndurchmesser Anschluss 2	DN 15		
Anschluss 2	Pressmuffe		
Konturcode	V		
Konturcode Verbindung 2	V		
Hauptfarbe Fitting	Bronze		
Druckstufe Flansch	PN 16		
Druckstufe Flansch (PN)	PN 16		
Material Dichtung	Ethylen-Propylen-Dien-Kautschuk (EPDM)		

Mit Stoßnocken	✓
Zugfest	✓
Gaszulassung QA	✗
KIWA-Prüfsiegel	✗
Mit Dichtungsmaterial	✗
VdS-geprüft	✗
Verschlossen	✗
Mit Verbindungsanzeige	✓
Mit Entleerungsventil	✗
Mit Entlüfter	✗
FM-Prüfung	✗
LPCB-Prüfung	✗
ULC-Qualitätskennzeichen	✗
UL-Prüfung	✗
VdS-geprüft	✗
DVGW-Siegel für Gas	✗
DVGW-Siegel für Wasser	✗
Zertifiziert nach NF 545	✗
KIWA-Prüfsiegel	✗
Gastec QA Prüfung	✗
KOMO-Prüfsiegel	✗
Gastec QA - AR 214 (H2)	✗