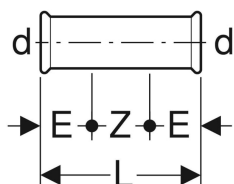
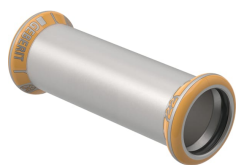


Geberit Mapress Therm Schiebemuffe



Beispielbild

Verwendungszwecke

- Für Kühl- und Heizungswasser ohne Frostschutzmittel
- Für Kühl- und Heizungswasser mit Frostschutzmittel
- Für Fernwärmeheizungswasser ≤ 120 °C
- Für Druckluft (Reinheitsklasse ÖI 0–3)
- Für Unterdruck
- Für Inertgase (z. B. Stickstoff)
- Für Haustechnik und Industrie

Eigenschaften

- Nicht zulässig für Trinkwasserinstallationen
- Pressindikator
- Unverpresst undicht
- Dichtring aus CIIR schwarz

Technische Daten

Werkstoff | Edelstahl

Art.-Nr.	DN	d, ø	E	L	Z	VE1	VE2	VE3	
Dieser Artikel passt zum System: Geberit Mapress Therm									
42104	20	22 mm	2.5 cm	8.4 cm	3.4 cm		10 St.	50 St.	Neu