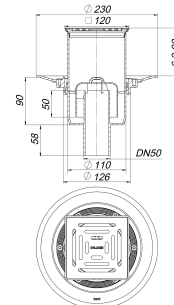


## Bodenablauf 40 SE 12, DN 50, 120 x 120 mm

Artikelnummer: 405067

GTIN: 4001636405067

Rabattgruppe: 3



### Beschreibung:

Bodenablauf 40 SE 12, DN 50, 120 x 120 mm

nach DIN EN 1253

Ablaufstutzen DN 50 senkrecht

Ausführung:

- höhenverstellbarer Aufsatz E 12
- Geruch- und Reinigungsverschluss, Sperrwasserhöhe 50 mm
- Bauschutzdeckel

Material:

Polypropylen, hochschlagfest

Rahmen Edelstahl 1.4301, 120 x 120 mm, Rost Edelstahl 1.4301, Belastungsklasse K 3 (300 kg)

Die meisten Ablaufgehäuse sind auch lieferbar mit Verbindern für den Anschluss an PVC-Rohre nach BSI sowie PE-HD-Rohre nach DIN EN 1519. Bitte fragen Sie bei Bedarf an.

Kann mit Brand- und Schallschutz Rohbauelement 2 (Art. Nr. 515025) verwendet werden.

### Ablaufleistungen nach DIN EN 1253:

Nennweite	Produktnorm	Min. Ablaufleistung nach Norm	Anstauhöhe nach Norm
DN 50	DIN EN 1253	0,80 l/s	20,00 mm

### Ersatzteile:

405128 DALLMER Ablaufgehäuse 40 S, DN 50

495341 DALLMER Aufsatzrahmen ECS 12, 120 x 120

501080 DALLMER Rost E 115, 115 x 115 mm

590275 DALLMER Geruchverschlussglocke zu