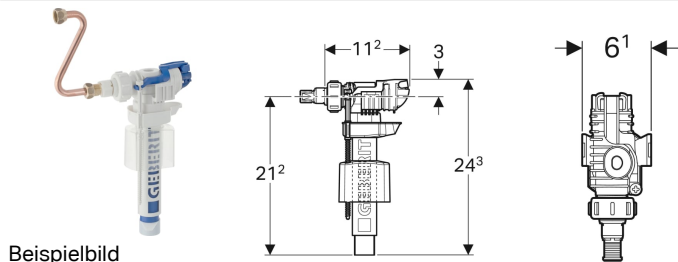


Geberit Typ 380 Füllventil Wasseranschluss seitlich, 3/8", Nippel aus Messing



Beispielbild

Verwendungszwecke

- Für Geberit UP-Spülkästen

Eigenschaften

- Füllhöhe einstellbar
- Gewindenippel aus Messing
- Wasseranschluss seitlich
- Geräuscharm gemäß Armaturengruppe I (DIN 4109)

Technische Daten

Fließdruck	10-1000 kPa
Leitungsgeräusch bei 300 kPa	12 dB(A)
Leitungsgeräusch bei 500 kPa	18 dB(A)
Maximale Lagertemperatur	40 °C
Maximale Wassertemperatur	25 °C
Berechnungsdurchfluss	0.11 l/s
Mindestfließdruck für Berechnungsdurchfluss	50 kPa

Lieferumfang

- Adapter für Nippel Füllventil Typ 350
- Konus-Quetschverschraubung
- Verbindungsrohr aus Kupfer

Art.-Nr.	B	H	T	VE1	VE2	VE3
240.705.00.1	6.1 cm	24.3 cm	11.2 cm	1 St.	10 St.	250 St.



- Armaturengruppe I gemäß DIN 4109