

AXOR ShowerSolutions

ShowerHeaven 1200/300 4jet mit Beleuchtung 3500 K

Oberfläche: **Polished Red Gold** Artikelnummer: **10628300**



Beschreibung

Merkmale

- Brausekopfgröße: 1200 x 300 mm
- Strahlart: PowderRain, Rain, MonoRain
- Durchflussmenge PowderRain außen bei 3 bar: 12 l/min
- Durchflussmenge PowderRain innen bei 3 bar: 12 l/min
- Durchflussmenge Rain Strahl bei 3 bar: 16 l/min
- Durchflussmenge MonoRain Strahl bei 3 bar: 15 l/min
- maximale Durchflussmenge bei 3 bar: 30 l/min
- Mindestfließdruck: 3 bar
- Material Strahlscheibe: Metall
- Kopfbrause zur Reinigung abnehmbar
- herausfahrbare Klappen können zur Reinigung manuell geöffnet werden
- Metalldeckenanschluss
- Deckenanschlusslänge: 100 mm
- Strahlarten einzeln oder kombiniert ansteuerbar
- Montage: Deckenmontage, herausfahrbare Klappen sind voreinstellbar auf die Körpergröße
- Anschlussgröße: DN15
- Anschlussart: Grundkörper
- mit integrierter Beleuchtung
- Lampe: LED
- Spannungsversorgung: 24 V
- Transformator Netzteil, 24 V, 60 W
- Eingangsspannung: 100 - 240 V AC / 50 / 60 Hz
- Ausgangsspannung: 24 V DC
- Farbtemperatur: 3500 K
- Lichtfarbe: neutralweiß
- nicht für Durchlauferhitzer geeignet
- nicht enthalten: Grundkörper

Technologie



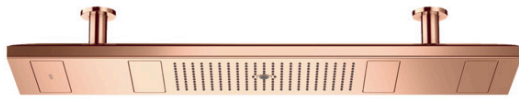
AXOR ShowerSolutions

ShowerHeaven 1200/300 4jet mit Beleuchtung 3500 K

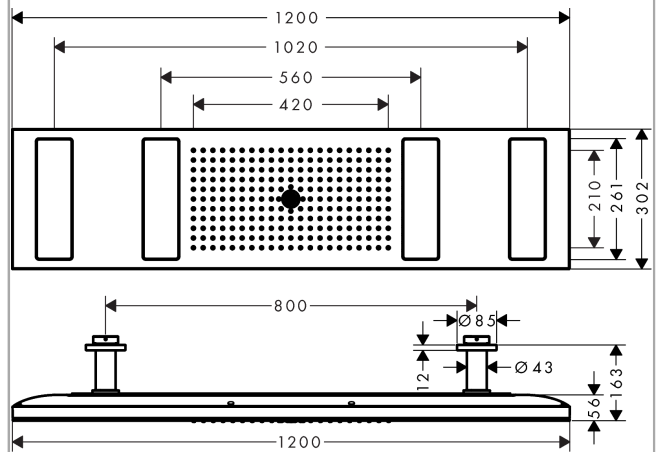
Oberfläche: Polished Red Gold Artikelnummer: 10628300



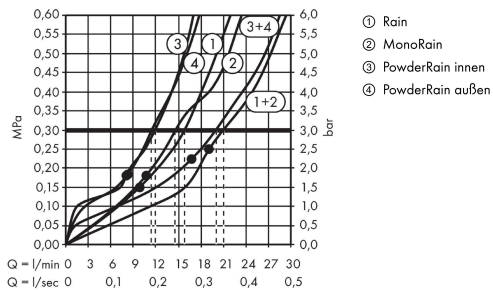
Produktabbildung



Maßzeichnung



Durchflussdiagramm

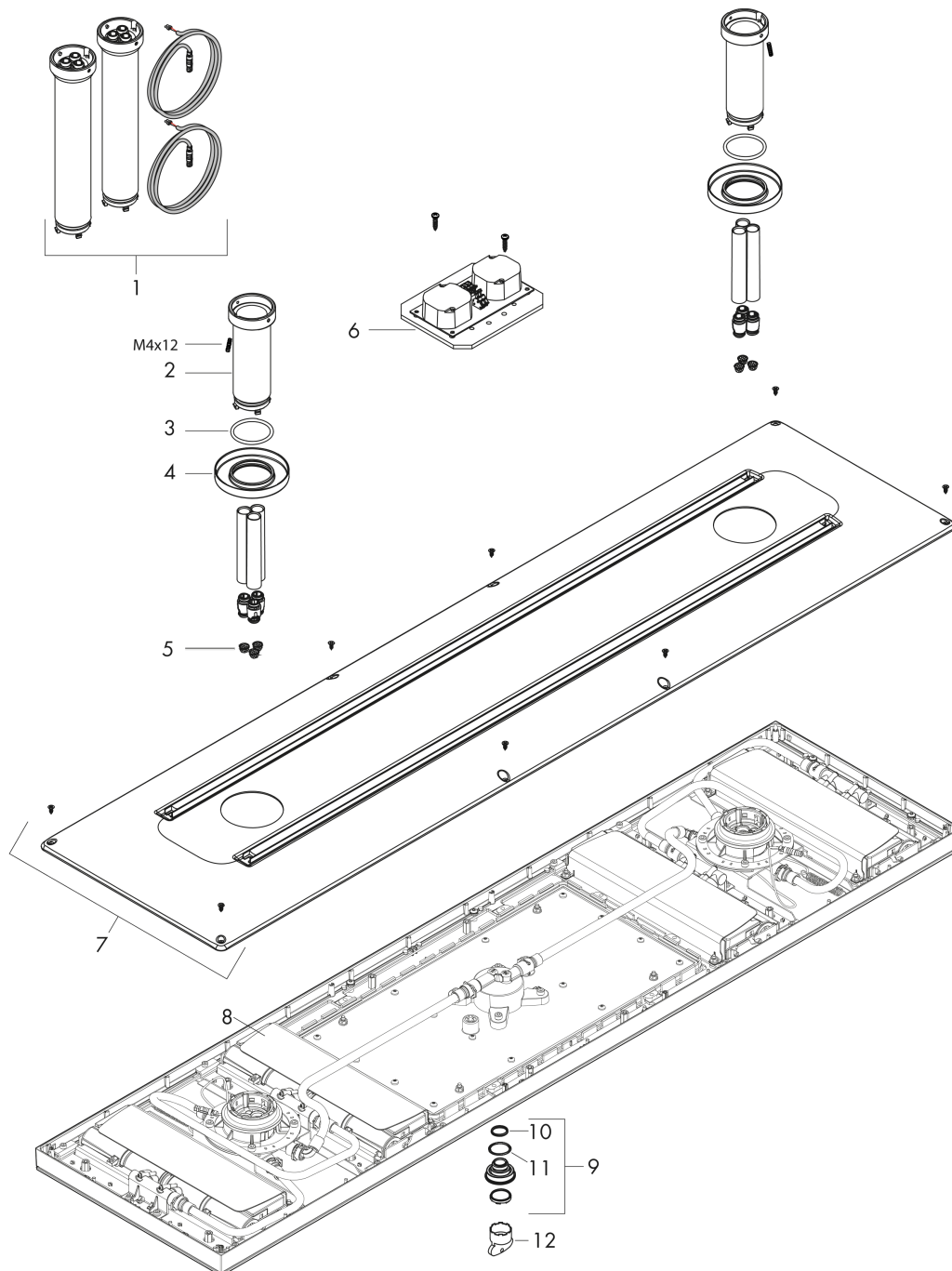


AXOR ShowerSolutions
ShowerHeaven 1200/300 4jet mit Beleuchtung 3500 K
 Oberfläche: **Polished Red Gold** Artikelnummer: **10628300**



Explosionszeichnung

Baujahr: >10/17



AXOR ShowerSolutions
ShowerHeaven 1200/300 4jet mit Beleuchtung 3500 K
 Oberfläche: **Polished Red Gold** Artikelnummer: **10628300**



Ersatzteilliste

Baujahr: >10/17

Pos.	Beschreibung	Artikelnummer	PG	VE
1	Verlängerung	13603300	98	1
2	Hülse	92709300	67	1
3	O-Ring 42x3,5	92708000	1	1
4	Rosette Ø 85 mm	93265300	61	1
5	Sieb	97735000	1	1
6	Trafo nur für Beleuchtung	93266000	20	1
7	Abdeckung	93476000	24	1
8	Strahleinsatz	93267300	72	1
9	Strahlregler laminar	92684300	63	1
10	O-Ring 15x2	98163000	1	1
11	O-Ring 21x2	98205000	2	1
12	Montageschlüssel	95158000	2	1
a	Grundkörper	10922180	98	1