

Tecturis S

Einhebel-Waschtischmischer 210 Fine CoolStart mit Schwenkauslauf und Push-Open Ablaufgarnitur

Oberfläche: **Mattschwarz** Artikelnummer: **73364670**



Beschreibung

Merkmale

- besteht aus: Einhebel-Waschtischmischer, Ablaufgarnitur
- ComfortZone: 210
- Ausladung: 154 mm
- Auslaufhöhe: 187 mm
- Griffvariante: Hebelgriff
- Schwenkbereich 120°
- Strahlart: Normalstrahl
- maximale Durchflussmenge bei 3 bar: 5 l/min
- Keramikmischsystem
- für Durchlauferhitzer geeignet
- Push-Open Ablaufgarnitur G 1¼
- Material Ablaufgarnitur: Metall
- Anschlussart: G ¾ Anschlussschläuche
- Anschlussgröße: DN15
- Kaltwasser in Griff-Grundstellung
- EU-Taxonomie: max. 6 l/min - wesentlicher Beitrag (SC) möglich
- DVGW NW-6506DO0409
- PA-IX 38604/IO

Technologie



Designpreise



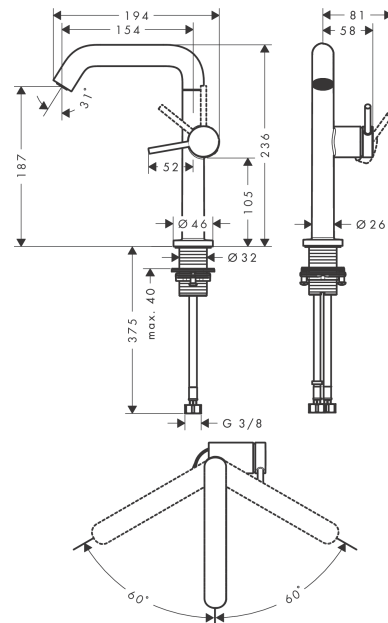
Zertifikate / Nachhaltigkeit



Produktabbildung



Maßzeichnung



Tecturis S

Einhebel-Waschtismischer 210 Fine CoolStart mit Schwenkauslauf und Push-Open Ablaufgarnitur

Oberfläche: **Mattschwarz** Artikelnummer: **73364670**



Durchflussdiagramm



Tecturis S

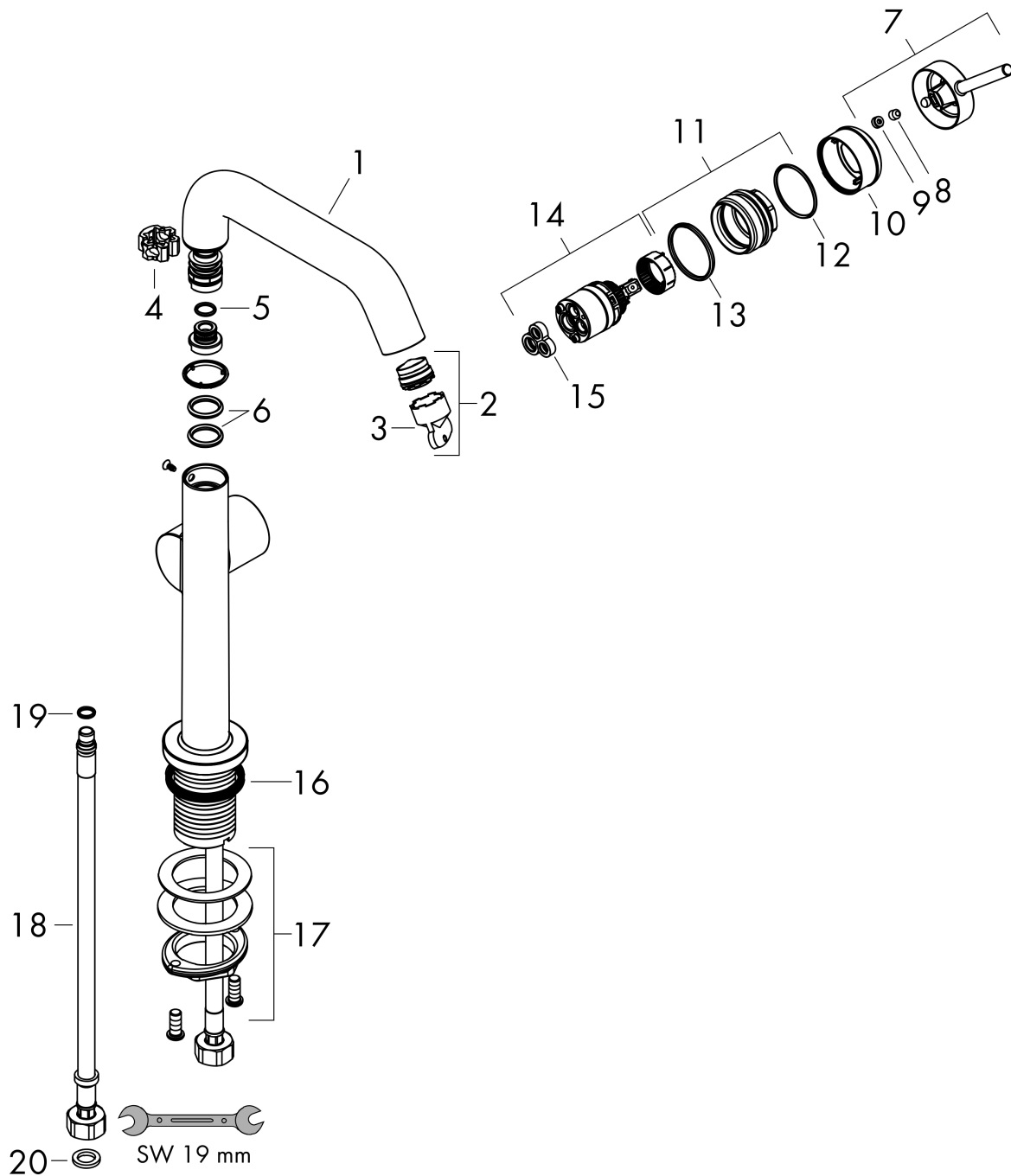
**Einhebel-Waschtischmischer 210 Fine CoolStart mit Schwenkauslauf und Push-Open
Ablaufgarnitur**

Oberfläche: **Mattschwarz** Artikelnummer: **73364670**



Explosionszeichnung

Baujahr: >06/23



Tecturis S

Einhebel-Waschtischmischer 210 Fine CoolStart mit Schwenkauslauf und Push-Open Ablaufgarnitur

Oberfläche: **Mattschwarz** Artikelnummer: **73364670**



Ersatzteilliste

Baujahr: >06/23

| Pos. | Beschreibung | Artikelnummer | PG | VE |
|------|---------------------------------------|---------------|----|----|
| 1 | Auslauf kpl. | 87101670 | 65 | 1 |
| 2 | Luftsprudler M18x1 (5 l/min) | 87493000 | 6 | 1 |
| 3 | Serviceschlüssel | 93750000 | 3 | 1 |
| 4 | Axialring | 97558000 | 1 | 1 |
| 5 | O-Ring 9x1,5 | 98117000 | 1 | 1 |
| 6 | O-Ring 14x2,5 | 98189000 | 1 | 1 |
| 7 | Griff | 94999670 | 59 | 1 |
| 8 | Madenschraube M5x5 | 98446000 | 1 | 1 |
| 9 | Griffstopfen | 93735610 | 3 | 1 |
| 10 | Rosette | 94987670 | 56 | 1 |
| 11 | Mutter | 94989000 | 3 | 1 |
| 12 | O-Ring 28x1,5 | 98421000 | 1 | 1 |
| 13 | O-Ring 29x2 | 98391000 | 1 | 1 |
| 14 | Kartusche kpl. | 93760000 | 13 | 1 |
| 15 | Dichtung | 93383000 | 4 | 1 |
| 16 | Flachdichtung | 98749000 | 2 | 1 |
| 17 | Schaftbefestigung kpl. (Ø 32) | 13961000 | 7 | 1 |
| 18 | Anschlussschlauch 450 mm M8x0,75 G3/8 | 97206000 | 8 | 1 |
| 19 | O-Ring 7x1,5 | 98422000 | 1 | 1 |
| 20 | Dichtungsset | 95581000 | 2 | 1 |
| a | Push-Open Ablaufgarnitur | 50100670 | 98 | 1 |
| b | Rosette für vertauschte Anschlüsse | 87494670 | 53 | 1 |