

## VSH PowerPress Übergangsflansch PN6 1 1/2" DN40

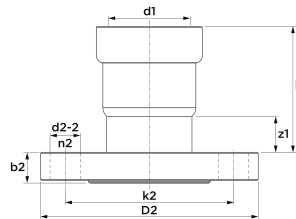
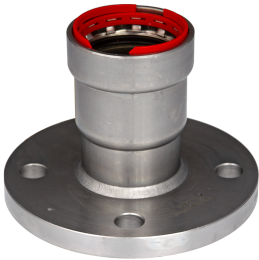
VSH PowerPress® C9427 ist ein Übergangsflansch PN6 für dickwandige Stahlrohre. Durch den Einsatz des VSH PowerPress® Systems werden die Installationszeiten deutlich reduziert und eine saubere Arbeitsumgebung gewährleistet. Das Sortiment umfasst DW-Pressfittings und Ventile in den Größen 1/2" bis einschließlich 2".

- Korrosionsbeständigkeit durch ZnNi-Beschichtung.
- Eindeutige Identifizierung von Materialien und Abmessungen.
- Mit Visu-Control-Ring und leak-before-pressed-Funktion (unverpresst undicht).
- Ideal kombinierbar mit unseren weiteren Rohrsystemen wie VSH XPress, VSH SudoPress und VSH Shurjoint.

VSH PowerPress Stahl Pressfittings aus unlegiertem Stahl, Werkstoff-Nr. 1.0308. Außenseite mit einer Zink - Nickel Beschichtung. Fittingkörper mit Lasermarkierung (System, Nennweite Zulassung, Rückverfolgbarkeitscode). Mit werkseitig eingelegtem EPDM O-Ring (Doppellippendichtung), LBP-Funktion (unverpresst-undicht), mit Visu-Control Technologie, roter Visu-Control Ring (Farbleitsystem) zur visuellen und tastbaren Presskontrolle. Verschließt nach dem Verpressen den Spalt zwischen Fitting und Rohr (Schutz vor Verunreinigungen). Fitting versehen mit roten Kappen (Farbleitsystem Materialerkennung und Aufprallschutz) gegen Deformierung. Verpressbar mit DW-Kontur (Alle zugelassenen Presswerkzeuge, die zu den jeweiligen Produkten passen, finden Sie in unserer online Werkzeugauswahlhilfe auf unserer Website: <https://aalberts-ips.de/werkzeugauswahl>). Dimension 1/2 bis 2 Zoll. Zur Verbindung von Stahlrohren nach EN 10255 und Siederohren nach EN 10220. Temperaturbeständigkeit -40 bis 135 Grad, kurzzeitig 150 Grad, Druckbeständigkeit 16bar. Anwendungsgebiete: Heizungsinstallation nach DIN EN 12828, geschlossene Kühlkreisläufe, Druckluftinstallation nach DIN ISO 8573-1.

### Produktanwendung:

Heizung, Kühlung, Druckluft, Sprinkler



Nummer PWR9400699

Type C9427

## Produkteigenschaften

Werkstoff des Anschlusses 1	Stahl	Rohraußendurchmesser Anschluss 1	48,3 Millimeter
Werkstoffgüte Anschluss 1	St 35 (1.0308)	Wanddicke Anschluss 1	3,4 Millimeter
Oberflächenschutz Anschluss 1	Zink/Nickel	Rohraußendurchmesser Anschluss 2	48,3 Millimeter
Werkstoff des Anschlusses 2	Stahl	Zeta-Wert	0,22
Werkstoffgüte Anschluss 2	St 35 (1.0308)	Länge	93 Millimeter
Oberflächenschutz Anschluss 2	Zink/Nickel	Min. Mediumtemperatur (Dauerbetrieb)	-40 Grad Celsius
Form	gerade	Länge Anschluss 1	80,7 Millimeter
Ausführung	1-teilig	Max. Mediumtemperatur (Dauerbetrieb)	135 Grad Celsius
Reduzierend	✘	Arbeitslänge Anschluss 1	31,7 Millimeter
Exzentrisch	✘	Länge Anschluss 2	12 Millimeter
Systemgebunden	✔	Mediumtemperatur (Dauerbetrieb)	-40 135 Grad Celsius
Nenndurchmesser Anschluss 1	DN 40	Max. Arbeitsdruck bei 20 °C	16 Bar
Anschluss 1	Pressmuffe		
Konturcode Verbindung 1	DW		
Nenndurchmesser Anschluss 2	DN 40		
Anschluss 2	Flansch		
Konturcode	DW		
Hauptfarbe Fitting	grau		

Norm Flansch	DIN
Druckstufe Flansch	PN 6
Druckstufe Flansch (PN)	PN 6
Material Dichtung	Ethylen-Propylen-Dien-Kautschuk (EPDM)
Mit Stoßnocken	✓
Zugfest	✓
Gaszulassung QA	✗
KIWA-Prüfsiegel	✗
Mit thermischer Isolierung	✗
Mit Dichtungsmaterial	✗
VdS-geprüft	✗
Verschlossen	✓
Mit Verbindungsanzeige	✓
Mit Entleerungsventil	✗
Mit Entlüfter	✗
FM-Prüfung	✓
LPCB-Prüfung	✗
ULC-Qualitätskennzeichen	✗
UL-Prüfung	✗
VdS-geprüft	✗
DVGW-Siegel für Gas	✗
DVGW-Siegel für Wasser	✗
Zertifiziert nach NF 545	✗
KIWA-Prüfsiegel	✗
Gastec QA Prüfung	✗
KOMO-Prüfsiegel	✗
Gastec QA - AR 214 (H2)	✗