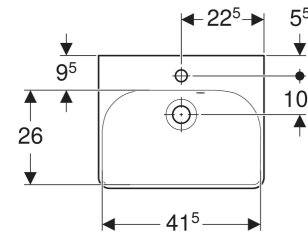
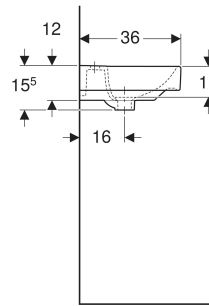
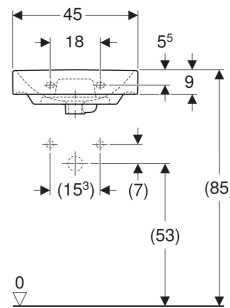


# Geberit Smyle Handwaschbecken eckiges Design, asymmetrisches Hahnloch



## EIGENSCHAFTEN

- Unterbaufähig
- Überlauf asymmetrisch

## TECHNISCHE DATEN

Werkstoff Sanitärkeramik

## ZUBEHÖR

- Geberit Tauchrohrsiphon für Waschbecken, Abgang horizontal

- Geberit Tauchrohrgeruchsverschluss für Waschbecken, Abgang horizontal
- Geberit Tauchrohrgeruchsverschluss für Waschbecken, Raumsparmodell, Abgang horizontal
- Geberit Tauchrohrsiphon für Waschbecken, Anschluss BSP, Abgang horizontal oder vertikal
- Geberit Befestigungsmaterial für Handwaschbecken

Art.-Nr.	Farbe / Oberfläche	Hahnloch	Überlauf	B cm	Breite Unterschrank cm	H cm	T cm	VE1 St.	VE2 St.
500.222.01.8	weiß / KeraTect	mittig	sichtbar, asymmetrisch	45	44.2	15.5	36	1	16