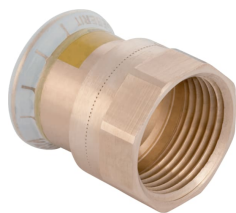
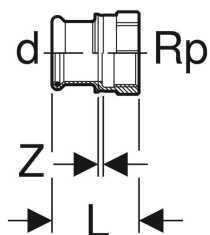


## Geberit Mapress Kupfer Übergang mit Innengewinde (Gas)



Beispielbild



### Verwendungszwecke

- Für Erdgase
- Für Flüssiggase
- Für Natur- und Flüssiggase

### Eigenschaften

- Pressindikator

- Unverpresst undicht
- Gelb markiert
- Dichtring aus HNBR gelb
- Pressmuffe mit gelbem Schutzstopfen

### Technische Daten

Werkstoff | Rotguss (CuSn5Zn5Pb2-C)

Art.-Nr.	DN	d, ø	Rp	L	Z	VE1	VE2	VE3
34684	15	18 mm	1/2 "	3.7 cm	0.4 cm		5 St.	25 St.