

Übersicht

SANISTAR 110 W



DIN EN 12050-1

Betriebsdaten

Förderstrom	0 l/s
Förderhöhe	0 m
Wellenleistung P2	
Pumpenwirkungsgrad	%
NPSH - Wert der Pumpe	
Anlagenart	Einzelbetrieb
Pumpenanzahl	1
Medium	Wasser, rein

Pumpe

Pumpenbezeichnung	SANISTAR 110 W
Lauftrad	Freistromrad
Lauftrad Ø	170 mm
Lauftraddurchgang	45 mm
Druckstutzen	DN80
Saugstutzen	

Motor

Nennspannung	230 V
Frequenz	50 Hz
Nennleistung P2	1,3 kW
Nennndrehzahl	1450 1/min
Polzahl	4
Wirkungsgrad	74 %
Nennstrom	7,1 A
Schutzart	IP 68

Werkstoffe

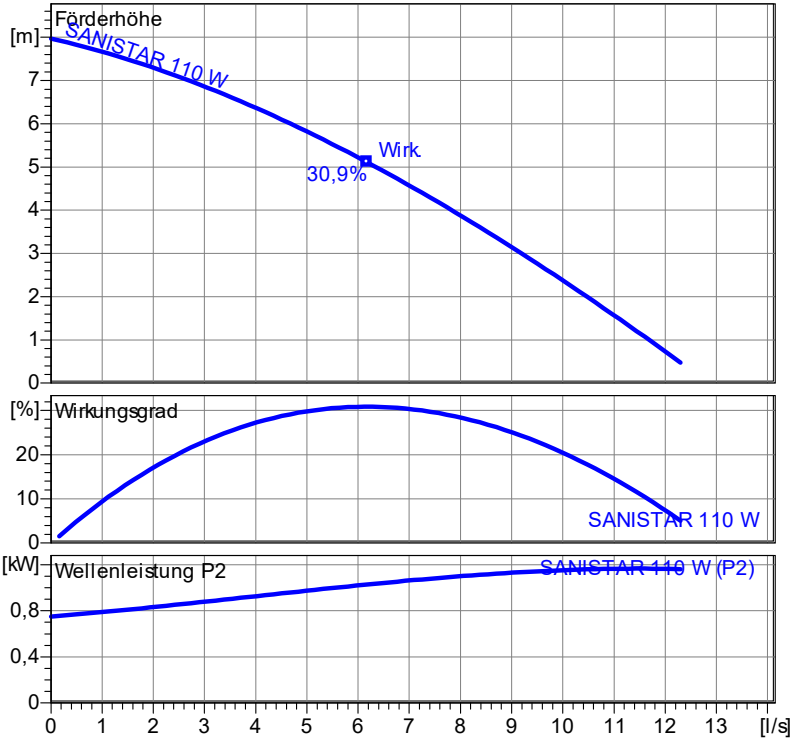
Druckdeckel	Grauguß EN-GJL-250
Lauftrad	Grauguß EN-GJL-250
Motorgehäuse	Grauguß EN-GJL-250
Sammelbehälter	Polyethylen
Motorwelle	Edelstahl 1.4104

Mechan. Verbindungsteile	Edelstahl
O-Ringe	NBR

Wellendichtringe	NBR
------------------	-----

Unterlager	Rillenkugellager
Oberlager	Rillenkugellager

Testnom: ISO9906 Sect. 4.4.2



Trockenaufstellung  
Maße in mm, Buchstaben siehe Tabelle

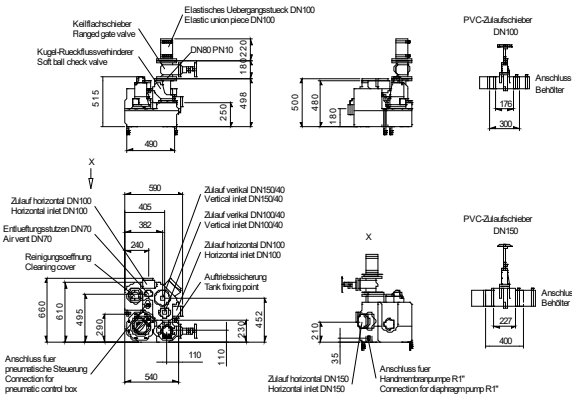
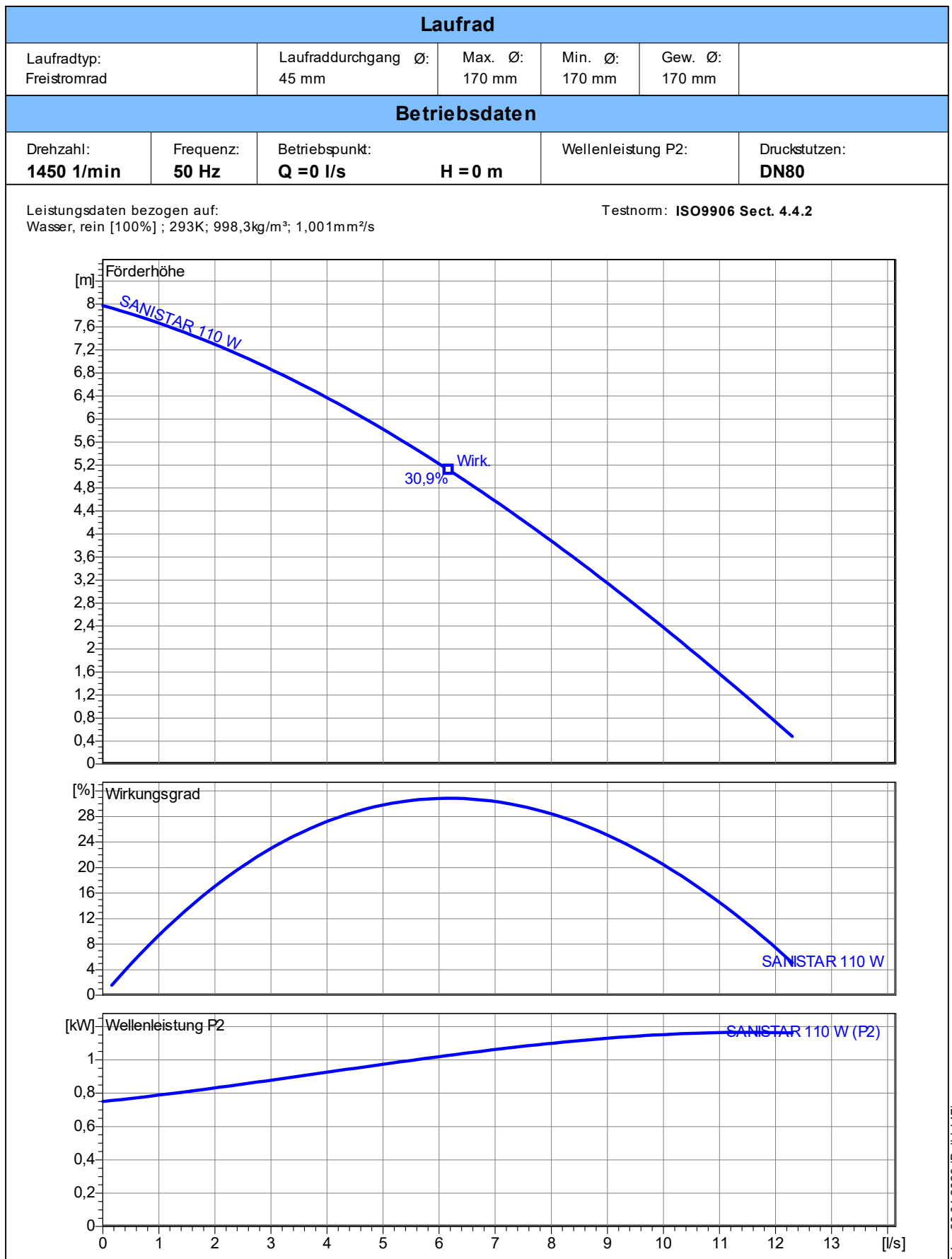


Tabelle Abmessungen  
( mm )

2.0.1 - 20.01.2020 (Build 147)

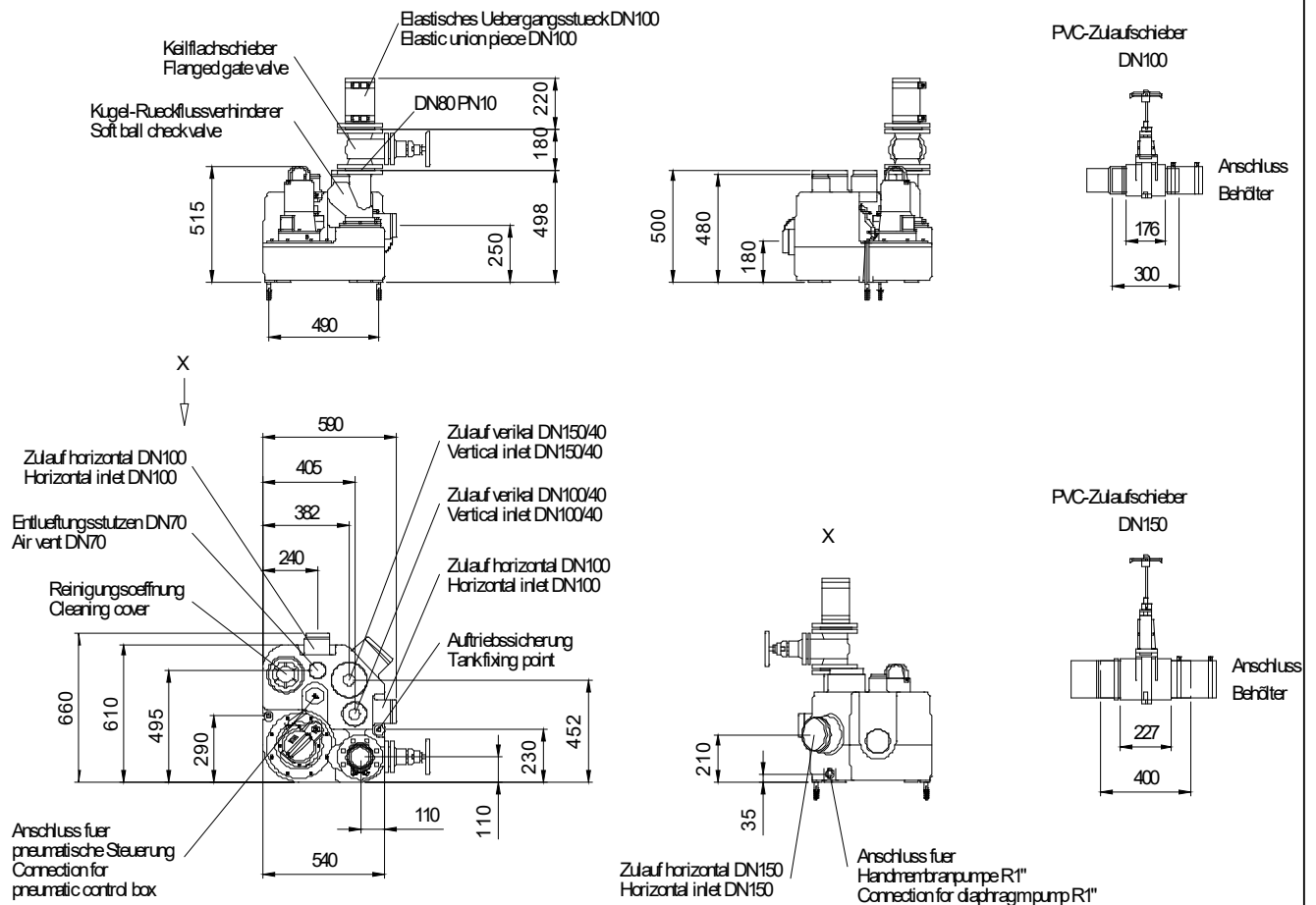


# Abmessungen

## SANISTAR 110 W

Trockenaufstellung

Maße in mm, Buchstaben siehe Tabelle



**Tabelle Abmessungen ( mm )**

2.0.1 - 20.01.2020 (Build 147)

Projekt:	Projektnr.:	Erstellt durch:	Seite: 3	Datum: 25.01.2024
----------	-------------	-----------------	-------------	----------------------


# Technische Daten

SANISTAR 110 W



Betriebsdaten				
Förderstrom	0 l/s	l/s	Förderhöhe	0 m
Wellenleistung P2		kW	Geodätische Höhe	0 m
Pumpenwirkungsgrad		%	NPSH - Wert der Pumpe	m
Anlagenart	Einzelbetrieb		Pumpenanzahl	1
Medium	Wasser, rein		Betriebstemperatur	293 K
Dichte	998,3	kg/m³	Kinematische Viskosität	1,005 mm²/s

Pumpe				
Pumpenbezeichnung	SANISTAR 110 W		Drehzahl	1450 1/min
Saugstutzen			Förderhöhe Max.	8,0 m
Druckstutzen	DN80		Förderhöhe Min.	0,5 m
Lauftradtyp	Freistromrad		Förderstrom Max.	12,3 l/s
Lauftraddurchgang	45	mm	Max. Pumpenwirkungsgrad	30,9 %
Lauftrad Ø	170	mm	Max. erforderl. Wellenleistung P2	1,2 kW

Motor				
Motorbauart	Tauchmotor		Isolationsklasse	H
Motorbezeichnung	AM 120TM.1,7/4 W		Schutzart	IP 68
Frequenz	50	Hz	Temperaturklasse	
Nennleistung P1	1,7	kW		
Nennleistung P2	1,3	kW	Explosionsschutz	
Nennndrehzahl	1450	1/min	Wirkungsgrad 100%	74,0 %
Nennspannung	230	V 1~	Wirkungsgrad 75%	%
Nennstrom	7,1	A	Wirkungsgrad 50%	%
Anlaufstrom, Direkt startend	17,0	A	cos phi 100%	1,00
Anlaufstrom, Stern-Dreieck	5,	A	cos phi 75%	
Startart	Direkt		cos phi 50%	
Lastkabel	6G1,5		Steuerkabel	
Lastkabeltyp	H07RN8-F PLUS		Steuerkabeltyp	
Kabellänge	4,0 m		Service Faktor	1,15
Wellenabdichtung	Wellendichtringe NBR			
Lagerung	Unterlager Rillenkugellager Oberlager Rillenkugellager			
Bemerkung	Start-/ Betriebskondensator: - µF / 40µF <div>  <div>             Bauart geprüft und überwacht              www.tuv.com              ID: 1111241987           </div> </div>			

Werkstoffe / Gewicht			
Druckdeckel	Grauguß EN-GJL-250	Mechan. Verbindungsteile	Edelstahl
Lauftrad	Grauguß EN-GJL-250	O-Ringe	NBR
Motorgehäuse	Grauguß EN-GJL-250		
Sammelbehälter	Polyethylen		
Motorwelle	Edelstahl 1.4104		
Gewicht Aggregat	66 kg		

Projekt:	Projektnr.:	Erstellt durch:	Seite: 4	Datum: 25.01.2024
----------	-------------	-----------------	----------	-------------------

2.0.1 - 20.01.2020 (Build 147)