

## Grundkörper für 3-Loch Wannenrandarmatur

Oberfläche: k.a. Artikelnummer: 13233180

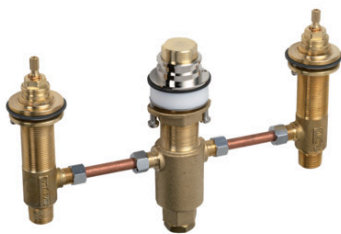


### Beschreibung

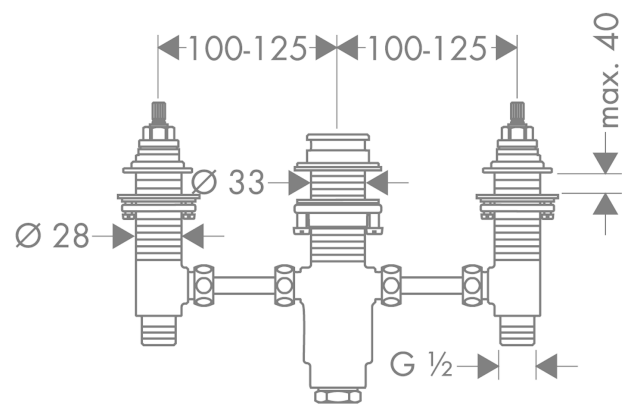
#### Merkmale

- Serviceöffnung notwendig
- Anschlussgewinde: G 1/2
- Anschlussgröße: DN15
- Keramikventile heiß/kalt 90°

### Produktabbildung



### Maßzeichnung

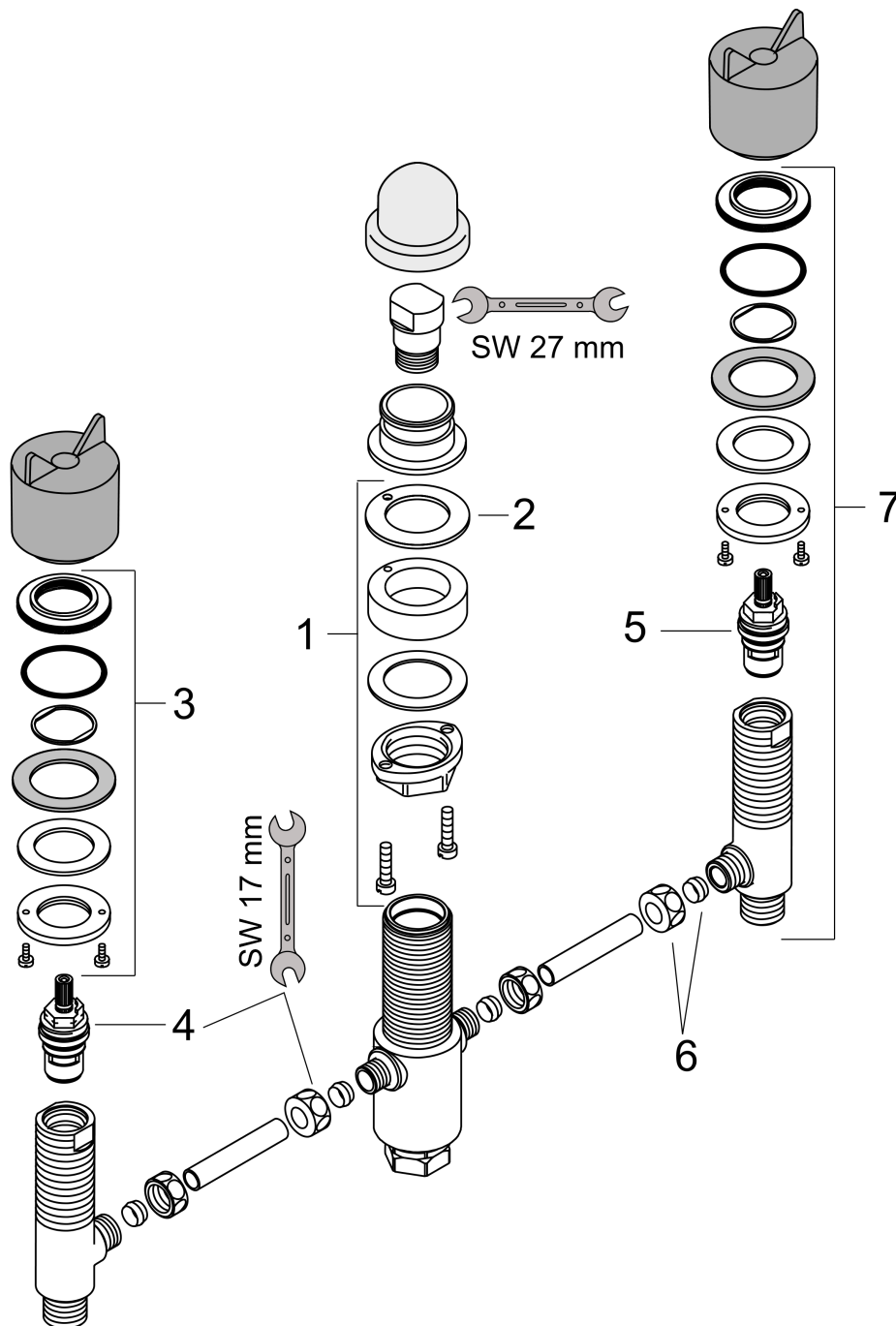


**Grundkörper für 3-Loch Wannenrandarmatur**  
 Oberfläche: k.a. Artikelnummer: 13233180



Explosionszeichnung

Baujahr: >06/09



## Grundkörper für 3-Loch Wannенrandarmatur

Oberfläche: k.a. Artikelnummer: 13233180



### Ersatzteilliste

Baujahr: >06/09

Pos.	Beschreibung	Artikelnummer	PG	VE
1	Schaftbestigung für 4-Loch Auslauf	96080000	10	1
2	Dichtung	92582000	1	1
3	Schaftbefestigung für Absperrventil	96078000	8	1
4	Absperrereinheit rechts schließend	94009000	9	1
5	Absperrereinheit links schließend	94008000	9	1
6	Quetschverschraubung	88513000	5	1
7	Ventil kpl.	95660000	14	1