

# Tangit FP 550 2K-Brandschutz-Schaum

## Produktbeschreibung

Für feuerbeständige und rauchgasdichte Abschottungen nach DIN EN 1366-3, DIN 4102-9 und -11 und MLAR2016/LAR/RbALei in Wänden (leichte Trennwand und Massivwand  $\geq 100$  mm) bei einer Schottstärke  $\geq 150$  mm und Decken ( $\geq 150$  mm) bei einer Schottstärke  $\geq 200$  mm:

- brennbare und nicht brennbare Rohre (R90)
- Einzelkabel (S90) ( $\emptyset$  unbegrenzt Decke)
- Kabelbündel (S90)  
(gesamt  $\emptyset \leq 100$  mm | je Kabel  $\emptyset \leq 21$  mm (nur Decke))
- Kabeltrassen (S90)
- Kombischotts (S90)

Zulassungen: **Z-19.53-2558** (Wand)  
**Z-19.53-2653** (Decke)  
 Gutachterl. Stellungnahme: **128-PG-2011** (Holzbalkendecke)  
 mit Ergänzung vom 18.11.2013

## Technische Daten

- Art.Nr. 2181550
- Inhalt 300 ml

## Verwendungszweck

- Für die feuerbeständige und rauchgasdichte Abschottung von Rohrschotts (Kabel- und Kombischott nur in Decke)
- Für Abschottungen von max. 50 cm Breite (B) und 35 cm Höhe (H) (Fläche:  $B \times H \leq 1.225 \text{ cm}^2$  bzw.  $0,1225 \text{ m}^2$ ) bzw. 35 cm Durchmesser
- Auch für leichte Trennwände ab 10 cm Stärke

## Verarbeitungshinweise

- Der Untergrund muss tragfähig, sauber und staubfrei sein
- Vorlauf verwerfen (ca. 3 Hübe) bis eine vollständige Durchmischung erkennbar ist
- Die Kartusche kann nach Reinigung der Austrittsöffnung wieder verschlossen werden
- Ersatz-Mischrohre sind als Artikel (Tangit FP 504 Mischrohre) erhältlich

## Besondere Hinweise

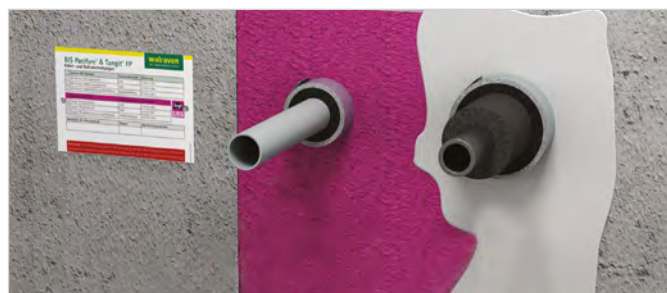
- Der Tangit FP 800 Brandschutz-Anstrich ist notwendiger Systembestandteil in Kombination mit Tangit FP 550 2K-Brandschutz-Schaum
- Brandschutzschott ist mit Schild zu kennzeichnen
- Bitte beachten Sie auch unser technisches Merkblatt, das Sicherheitsdatenblatt und die jeweilige Allgemeine bauaufsichtliche Zulassung (abZ)

**Die Abschottung ist kennzeichnungspflichtig!**



## Produkteigenschaften und -vorteile

- Schnellste Erst- und Nachbelegung von Kombischotts (bis zu 60 % schneller) in Kombination mit Walraven Pacifyre® MK II Brandschutzmanschette – zertifiziert durch REFA
- Selbstverfüllend für unterschiedliche Belegungen und individuelle Schottausformungen bis  $1225 \text{ cm}^2$
- Brandschutzsicher und rauchgasdicht für mind. 90 Minuten
- Erfüllt DIN 4102 und MLAR2016/LAR/RbALei
- Kostensparende Schaumausbeute von ca. 3,2 Litern je Kartusche
- Schnelle Aushärtung: Schneidbar nach vier Minuten, Endfestigkeit nach 20 Minuten
- Flexible, unkomplizierte Nachbelegung von Kabeln und Rohren
- Kein Ausschuss: Materialüberschuss für weitere Abschottungen wiederverwendbar
- Sehr gute Schallschutzwerte für DIN 4109
- Zur Verwendung des Systems ist ein Fachkundenachweis erforderlich. Bitte wenden Sie sich hierzu an den Ansprechpartner in Ihrem Gebiet (Seite 91).



# Tangit FP 550 2K-Brandschutz-Schaum

## Kombination mit

### Walraven Pacifyre® MK II Brandschutzmanschette

Zur Abschottung von brennbaren Rohren (R90) und Mehrschichtverbundrohren mit brennbarer Dämmung (R90).  
Art.Nr. 215xxxxxxx



### Tangit FP 800 Brandschutz-Anstrich

Abschließender Brandschutz-Anstrich nach dem Einbringen von Tangit FP 550 2K-Brandschutz-Schaum.  
Art.Nr. 2181801



### Tangit FP 504 Mischrohre

Spezialwerkzeug für Tangit FP 550 2K-Brandschutz-Schaum als Mischaufsatz.  
Art.Nr. 2181504



### Tangit PP6 2K-Kartuschen-Pistole

Profi-Spezialpistole zur Verwendung von Tangit FP 550 2K-Brandschutz-Schaum.  
Art.Nr. 2181526



### Walraven Pacifyre® Kennzeichnungsschild

Doppelseitiges und universell einsetzbares Schild zur Kennzeichnung aller Walraven Pacifyre® & Tangit FP Abschottungen.  
Art.Nr. 214999901



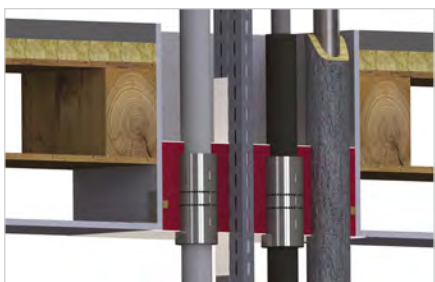
**Hinweis:** Die Einbaurichtlinien und Spezifikationen der jeweiligen Verwendbarkeitsnachweise sind zwingend zu beachten!

# Tangit FP: Bsp. Decken- & Wandabschottungen

## Deckenabschottung



Tangit Kombischott (S90)



Walraven Pacifyre® und Tangit Sonderanwendung  
Holzbalkendecke

## Wandabschottung



Nicht brennb. Rohr mit brennb. Dämmung.

### Einsatz- und Anwendungsbereich:

- Abschottung bis 1.225 cm<sup>2</sup> (0,1225 m<sup>2</sup>)
  - Max. Höhe: 35 cm oder
  - Max. Breite: 50 cm
- Deckenstärke ≥ 15 cm (Schott ≥ 20 cm)
- Wandstärke ≥ 10 cm (Schott ≥ 15 cm)
- Massivbauteile
- Leichte Trennwände
- Geprüft nach DIN 4102-9/-11 und nach DIN EN 1366-3

### Zugelassene Dämmungen:

- FEF-Isolierung je nach Rohrwerkstoff bzw. Rohraußen-durchmesser bis max. 52 mm Stärke
- Mineralfaserdämmung > 1.000°C

### Zugelassene Rohre bzw. Rohrsysteme:

- Brennbare Rohre bis Außen-Ø 140 mm  
(in Verbindung mit Pacifyre® MK II Brandschutzmanschette)
- Schallgedämmte Abwasserrohrsysteme, wie z. Bsp. Polokal NG (nur in Wand) sowie Geberit Silent PP und Wavin SiTech (beide nur in Decke) bis Außen-Ø 110 mm  
(in Verbindung mit Pacifyre® MK II Brandschutzmanschette)
- Mehrschichtverbundrohre bis Außen-Ø 75 mm mit
  - Synthesekautschukdämmung + Walraven Pacifyre® MK II Brandschutzmanschette
  - Mineralfaserdämmung
- Nicht brennbare Rohre
  - Stahl, Edelstahl bis Außen-Ø 139,7 mm mit
    - FEF-Isolierung + Pacifyre® MK II Brandschutzmanschette
    - Mineralfaserdämmung
  - Kupfer bis Außen-Ø 88,9 mm mit
    - Mineralfaserdämmung
  - Dünnwandige Stahl- bzw. Edelstahlabflussrohre bis Außen-Ø 139,7 mm
    - Mineralfaserdämmung

**Hinweis:** Die Einbaulinien und Spezifikationen der jeweiligen Verwendbarkeitsnachweise sind zwingend zu beachten!

# Tangit Rohr-, Kabel- & Kombischott (R90) in Decken

Abschottung von brennbaren und nicht brennbaren Rohren sowie Kabeln bzw. elektrischen Leitungen.  
Auch in Kombination möglich (Kombischott).



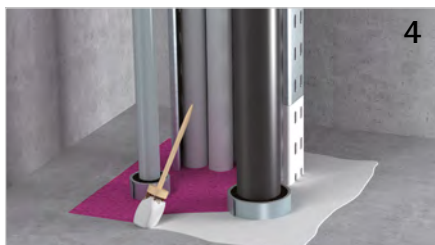
Deckenschott säubern und verlorene Schalung mit Klebeband erstellen.



Tangit FP 550 Brandschutz-Schaum einbringen.



Falls gewünscht, überschüssigen Schaum abschneiden.



Tangit FP 800 Brandschutz-Anstrich oberhalb des Deckenschotts auf den Schaum und 3 cm des angrenzenden Bereichs, bzw. 15 cm auf die Kabel(-trasse) auftragen.



Tangit FP 800 Brandschutz-Anstrich unterhalb des Deckenschotts auf den Schaum und 3 cm des angrenzenden Bereichs, bzw. und 15 cm auf die Kabel(-trasse) auftragen.



Kennzeichnungsschild ausfüllen und neben der Abschottung anbringen.

## Verwendete Produkte

### Walraven Pacifyre® MK II Brandschutzmanschette (Art.Nr. 215xxxxxx)

Zur Abschottung von brennbaren Rohren (R90) und Mehrschichtverbundrohren mit brennbarer Dämmung (R90).

### Tangit FP 550 2K-Brandschutz-Schaum (Art.Nr. 2181550)

Zum sicheren und rauchgasdichten Verschluss von Rest- bzw. Ringspalten und Durchbrüchen.

### Tangit FP 800 Brandschutz-Anstrich (Art.Nr. 2181801)

Abschließender Brandschutz-Anstrich nach dem Einbringen von Tangit FP 550 2K-Brandschutz-Schaum.

### Walraven Pacifyre® Kennzeichnungsschild (Art.Nr. 2149999901)

Doppelseitiges und universell einsetzbares Schild zur Kennzeichnung aller Walraven Pacifyre® & Tangit FP Abschottungen.

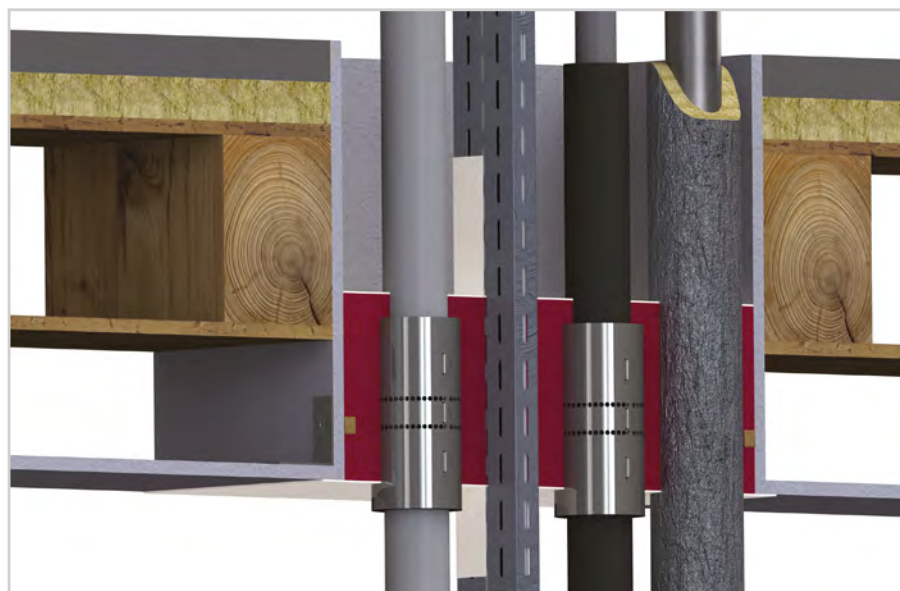
**Wichtig:** Die Abbildungen oben zeigen einen viereckigen Durchbruch. Für eine Kernbohrung gilt die gleiche Vorgehensweise und es werden die gleichen Produkte verwendet.



**Hinweis:** Die Einbaurichtlinien und Spezifikationen der jeweiligen Verwendbarkeitsnachweise sind zwingend zu beachten!

# Tangit Rohr-, Kabel- & Kombischott (R90) in Holzbalkendecken

Abschottung von brennbaren und nicht brennbaren Rohren sowie Kabeln bzw. elektrischen Leitungen.  
Auch in Kombination möglich (Kombischott).



Holzbalkendecken richtig  
abschotten



Optimale Lösung für die Abschottung in Holzbalkendecken

## Verwendete Produkte

**Walraven Pacifyre® MK II Brandschutzmanschette** (Art.Nr. 215xxxxxx)

Zur Abschottung von brennbaren Rohren (R90) und Mehrschichtverbundrohren mit brennbarer Dämmung (R90).



**Tangit FP 550 2K-Brandschutz-Schaum** (Art.Nr. 2181550)

Zum sicheren und rauchgasdichten Verschluss von Rest- bzw. Ringspalten und Durchbrüchen.



**Tangit FP 800 Brandschutz-Anstrich** (Art.Nr. 2181801)

Abschließender Brandschutz-Anstrich nach dem Einbringen von Tangit FP 550 2K-Brandschutz-Schaum.



**Walraven Pacifyre® Kennzeichnungsschild** (Art.Nr. 2149999901)

Doppelseitiges und universell einsetzbares Schild zur Kennzeichnung aller Walraven Pacifyre® & Tangit FP Abschottungen.



**Wichtig:** Die Abbildungen oben zeigen einen viereckigen Durchbruch. Für eine Kernbohrung gilt die gleiche Vorgehensweise und es werden die gleichen Produkte verwendet.

**Hinweis:** Die Einbaurichtlinien und Spezifikationen der jeweiligen Verwendbarkeitsnachweise sind zwingend zu beachten!



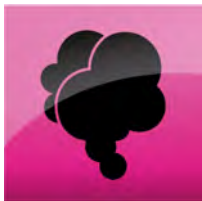
# Vorteile des Tangit Brandschutz-Systems

Das Tangit Brandschutz-System bietet eine einzigartige Kombination an messbaren Vorteilen:



## **Zukunftssicherer Brandschutz**

Durch die Europäisierung werden speziell im Brandschutz nationale Normen und Gesetze immer mehr an die EN Standards angepasst. Das Tangit Brandschutz-System ist bereits nach der neuen Euronorm (EN) 1366 geprüft und nach DIN EN 1366 und DIN 4102 zugelassen.



## **Hundertprozentige, lebensrettende Rauchgasisolierung**

95 % aller Brandopfer sterben an einer Rauchvergiftung und nicht durch das Feuer selbst. Kleinste Fehler bei der Installation führen zu Durchlässigkeiten mit tödlichem Ausgang. Selbst bei Kaltrauch bildet das Tangit Brandschutz-System eine hundertprozentige Rauchbarriere im Gegensatz zu den meisten herkömmlichen Systemen.



## **Präzise, selbstverfüllende Ausschäumung**

Das Tangit Brandschutz-System verfüllt selbstständig sämtliche Durchgangsgeometrien. Jeder Spalt und jede Lücke wird somit sicher verschlossen. Selbst bei komplizierter Schottbelegung oder schwer zugänglicher Einbausituation gelingt immer eine professionelle und 100 % rauchgasdichte Abschottung. Der neue Tangit FP 550 2K-Brandschutz-Schaum bietet auch thermische Dämmung und akustische Entkopplungen.



## **Der REFA-Testsieger**

Das Tangit Brandschutz-System überzeugt nicht nur Verarbeiter, Planer und Bauherren, sondern auch REFA - den weltweit führenden Verband für unabhängige Zeitstudien. Im Vergleich zu Brandschutzsystemen wie Mineralwolle, Mörtel, Steinen und alternativen Schäumen bietet das Tangit Brandschutz-System eine einzigartige Kombination an messbaren Vorteilen. Überzeugen Sie sich selbst und probieren Sie den Testsieger!



## **Kosteneffiziente Lösungen und hohe Ausbeute**

Zeit ist Geld. Mit dem Tangit Brandschutz-System sparen Sie beides. Neben der hohen Arbeitskostensparnis bietet dieses innovative Brandschutzsystem zusätzlich einen kostengünstigen Materialverbrauch. Mit ca. 3,2 l Schaumausbeute pro Kartusche erhalten Sie fast die doppelte Ausbeute im Vergleich zu anderen 2K-Schäumen. Dies mindert auch Ihre Lager- und Transportkosten.

## **Flexible Nachbelegung von Kabeln und Rohren**

Der Tangit 2K-Schaum ist selbst im ausgehärteten Zustand elastisch und kann einfach mit einem Messer oder Schraubendreher durchstoßen werden. Nachträgliche Installationen sind im Handumdrehen erledigt. Das macht sich auch bei der Einbauzeit bemerkbar.