

VSH PowerPress Kugelhahn mit verlängerter Spindel mit Verschraubung i/i 1/2" DN15

Der VSH PowerPress® Kugelhahn ist Teil des VSH PowerPress®-Systems. Durch den Einsatz des VSH PowerPress® Systems werden die Installationszeiten deutlich reduziert und eine saubere Arbeitsumgebung gewährleistet. Das Sortiment umfasst DW-Pressfittings und Ventile in den Größen 1/2" bis einschließlich 2".

- Ergonomischer und Pro-Grip-Griff.
- Abschließbarer Rastgriff mit umkehrbarem Griffeneinsatz.
- Korrosionsbeständigkeit durch ZnNi-Beschichtung.
- Eindeutige Identifizierung von Materialien und Abmessungen.
- Mit Visu-Control-Ring® und leak-before-pressed-Funktion (unverpresst undicht).

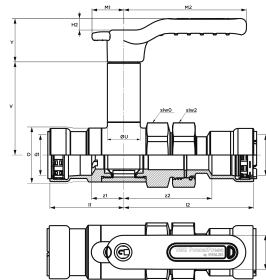
Halbe Verschraubungen sind für die Kombination mit einem Außengewinde vorgesehen, dass eine entsprechende Auflage der Flachdichtung garantiert.

1. prüfen Sie die Qualität und die Unversehrtheit der Flachdichtung. Die Flachdichtung- und die Auflageflächen des Gewindes müssen frei von Verunreinigungen und Vertiefungen (Riefen/Kerben) sein
2. die halbe Verschraubung mit der Flachdichtung auf das geeignete Außengewinde (G-Gewinde) montieren und handfest anziehen. Achten Sie dabei auf den richtigen Sitz der Flachdichtung
3. anschließend die Verschraubung mit einem passenden Maulschlüssel 1/8 bis 1/4 Umdrehungen anziehen. Ein Überdrehen der halben Verschraubung, kann zu einer Beschädigung der Verschraubung als auch zu einer Beschädigung und/oder Verschiebung der Flachdichtung führen

VSH PowerPress Kugelhähne aus DR-Messing. Gehäuse schwarz beschichtet. Mit Beidseits angeformten Pressverbindern aus unlegiertem Stahl, Werkstoff-Nr. 1.0308. Außenseite mit einer Zink - Nickel Beschichtung. Ausführung mit langer oder kurzer Spindel. Mit oder ohne Verschraubung. Mit Wendegriffeinsatz rot/ blau. Mit abschließbarer Verriegelung am Griff, Kugelhähne mit Lasermarkierung (System, Nennweite, Zulassung, Rückverfolgbarkeitscode). Mit werkseitig eingelegtem EPDM O-Ring (Doppellippendichtung), LBP-Funktion (unverpresst-undicht), mit Visu-Control Technologie, roter Visu-Control Ring (Farbleitsystem) zur visuellen und tastbaren Presskontrolle. Verschließt nach dem Verpressen den Spalt zwischen Fitting und Rohr (Schutz vor Verunreinigungen). Kugelhahn versehen mit roten Kappen (Farbleitsystem Materialerkennung und Aufprallschutz) gegen Deformierung. Verpressbar mit DW-Kontur (Alle zugelassenen Presswerkzeuge, die zu den jeweiligen Produkten passen, finden Sie in unserer online Werkzeugauswahlhilfe auf unserer Website: <https://aalberts-ips.de/werkzeugauswahl>). Dimension 1/2 bis 2 Zoll. Zur Verbindung von Stahlrohren nach EN 10255 und Siederohren nach EN 10220. Temperaturbeständigkeit -40 bis 135 Grad, kurzzeitig 150 Grad, Druckbeständigkeit 16bar. Anwendungsgebiete: Heizungsinstallation nach DIN EN 12828, geschlossene Kühlkreisläufe, Druckluftinstallation nach DIN ISO 8573-1.

Produktanwendung:

Heizung, Kühlung, Druckluft, Dampf



Nummer PWR9440189

Type PPSU550EL

Produkteigenschaften

Werkstoff des Gehäuses	Messing	Rohraußendurchmesser Anschluss 1	21,3 Millimeter
Werkstoff des Gehäuses	Messing	Rohraußendurchmesser Anschluss 2	21,3 Millimeter
Werkstoffgüte	CuZn38As	Max. Mediumtemperatur (Dauerbetrieb)	120 Grad Celsius
Material Kugeldichtung	Polytetrafluorethylen (PTFE)	Min. Mediumtemperatur (Dauerbetrieb)	-10 Grad Celsius
Material Kugel	Messing	Mediumtemperatur (Dauerbetrieb)	-10 120 Grad Celsius
Material Spindel	rostfreier Stahl	Kvs-Wert	17
Material primäre Spindeldichtung	Ethylen-Propylen-Dien-Kautschuk (EPDM)	Länge Anschluss 1	54,5 Millimeter
Nenndurchmesser Anschluss 1	1/2 Zoll (15)	Arbeitslänge Anschluss 1	26,5 Millimeter
Anschluss 1	Pressmuffe	Länge Anschluss 2	96 Millimeter

Mit Kupplungsanschluss 1	✗	Arbeitslänge Anschluss 2	68 Millimeter
Konturcode Verbindung 1	DW	Höhe Handgriff	37 Millimeter
Nenndurchmesser Anschluss 2	1/2 Zoll (15)	Länge Handgriff	34 Millimeter
Anschluss 2	Pressmuffe	Ventilwinkel	0 Grad
Mit Kupplungsanschluss 2	✓	Schlüsselweite	36 Millimeter
Konturcode Verbindung 2	DW	Schlüsselweite Überwurfmutter	36 Millimeter
Dichtung	Ethylen-Propylen-Dien-Kautschuk (EPDM)		
KIWA-Prüfsiegel	✗		
Druckstufe Artikel	PN 16		
Genehmigt von der NCP	✗		
Druckstufe Flansch	PN 16		
VdS-geprüft	✗		
Mit Entleerungsventil	✗		
Mit Ablassmöglichkeit (Anschluss)	✗		
Mit Rückschlagklappe	✗		
Mit Filter	✗		
DVGW-Siegel	✗		
Mit Thermometer	✗		
Ausführung	gerade		
Mit Dämmschale	✗		
FM-Prüfung	✗		
UL-Prüfung	✗		
ULC-Qualitätskennzeichen	✗		
LPCB-Prüfung	✗		
Medizinisch sauber	✗		
Fettfrei	✗		
Bedienung	Handgriff		
Gehäusekonstruktion	2-teilig		
Volldurchgang	✓		
Entspricht der EU-Trinkwasserrichtlinie (DWD)	✗		
VdS-geprüft	✗		
DVGW-Siegel für Gas	✗		
DVGW-Siegel für Wasser	✗		
KIWA-Prüfsiegel	✗		