

Übersicht

H328V W



Bauart geprüft
und überwacht
www.tuv.com
ID: 111243566

DIN EN 12050-2

Betriebsdaten

Förderstrom	0 l/s
Förderhöhe	0 m
Wellenleistung P2	
Pumpenwirkungsgrad	%
NPSH - Wert der Pumpe	
Anlagenart	Einzelbetrieb
Pumpenanzahl	1
Medium	Wasser, rein

Pumpe

Pumpenbezeichnung	H328V W
Lauftrad	Freistromrad
Lauftrad Ø	95 mm
Lauftraddurchgang	28 mm
Druckstutzen	R 1 1/2 IG
Saugstutzen	

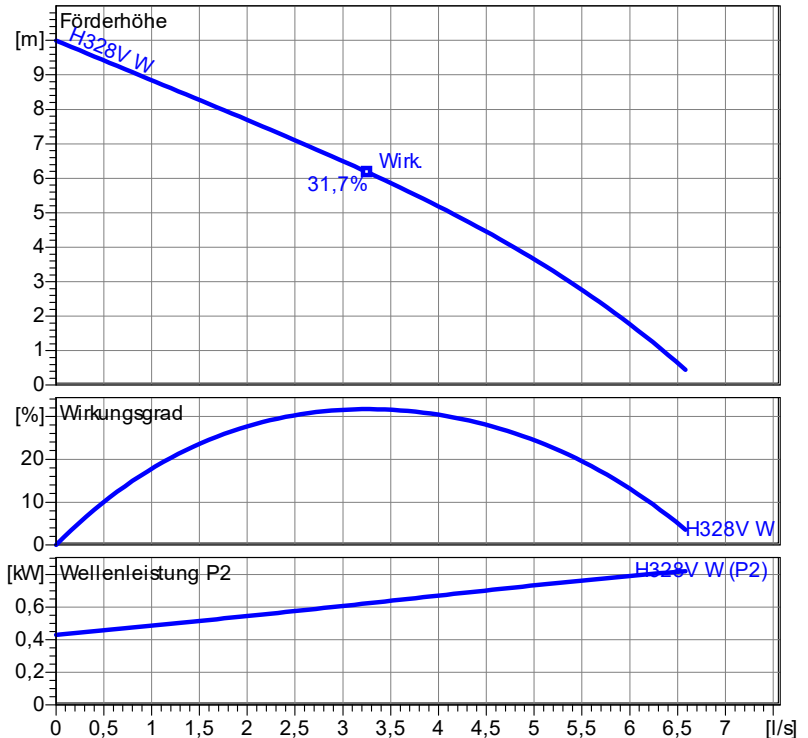
Motor

Nennspannung	230 V
Frequenz	50 Hz
Nennleistung P2	0,9 kW
Nenn Drehzahl	2900 1/min
Polzahl	2
Wirkungsgrad	70 %
Nennstrom	5,2 A
Schutzart	IP 68

Werkstoffe

Saugsieb	Grauguß EN-GJL-250
Saugdeckel	Grauguß EN-GJL-250
Lauftrad	Grauguß EN-GJL-250
Motorgehäuse	Grauguß EN-GJL-250
Motorlagergehäuse	Grauguß EN-GJL-250
Motorgehäusedeckel	Grauguß EN-GJL-250
Motorwelle	Edelstahl 1.4418
Schrauben	Edelstahl
O-Ringe	Viton
Anschlußkabel	Silikon
Gleitringdichtung (mediumseitig)	SiC / SiC
Wellendichtring (motorseitig)	Viton
Unterlager	Rillenkugellager
Oberlager	Rillenkugellager

Testnom: ISO9906 Sect. 4.4.2



Nassaufstellung

Maße in mm, Buchstaben siehe Tabelle

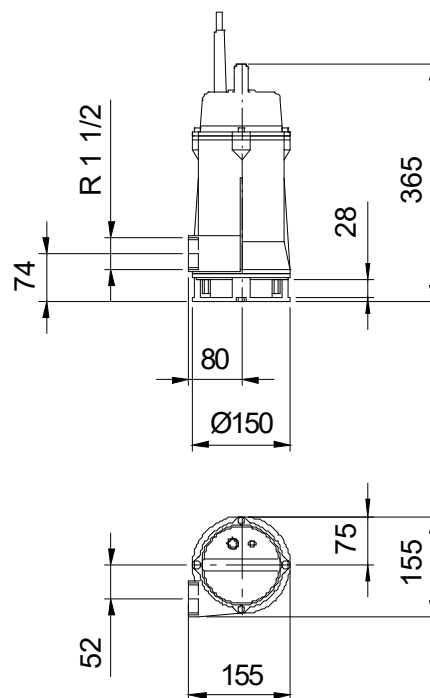


Tabelle Abmessungen
(mm)

2.0.1 - 20.01.2020 (Build 147)

Projekt:

Projektnr.:

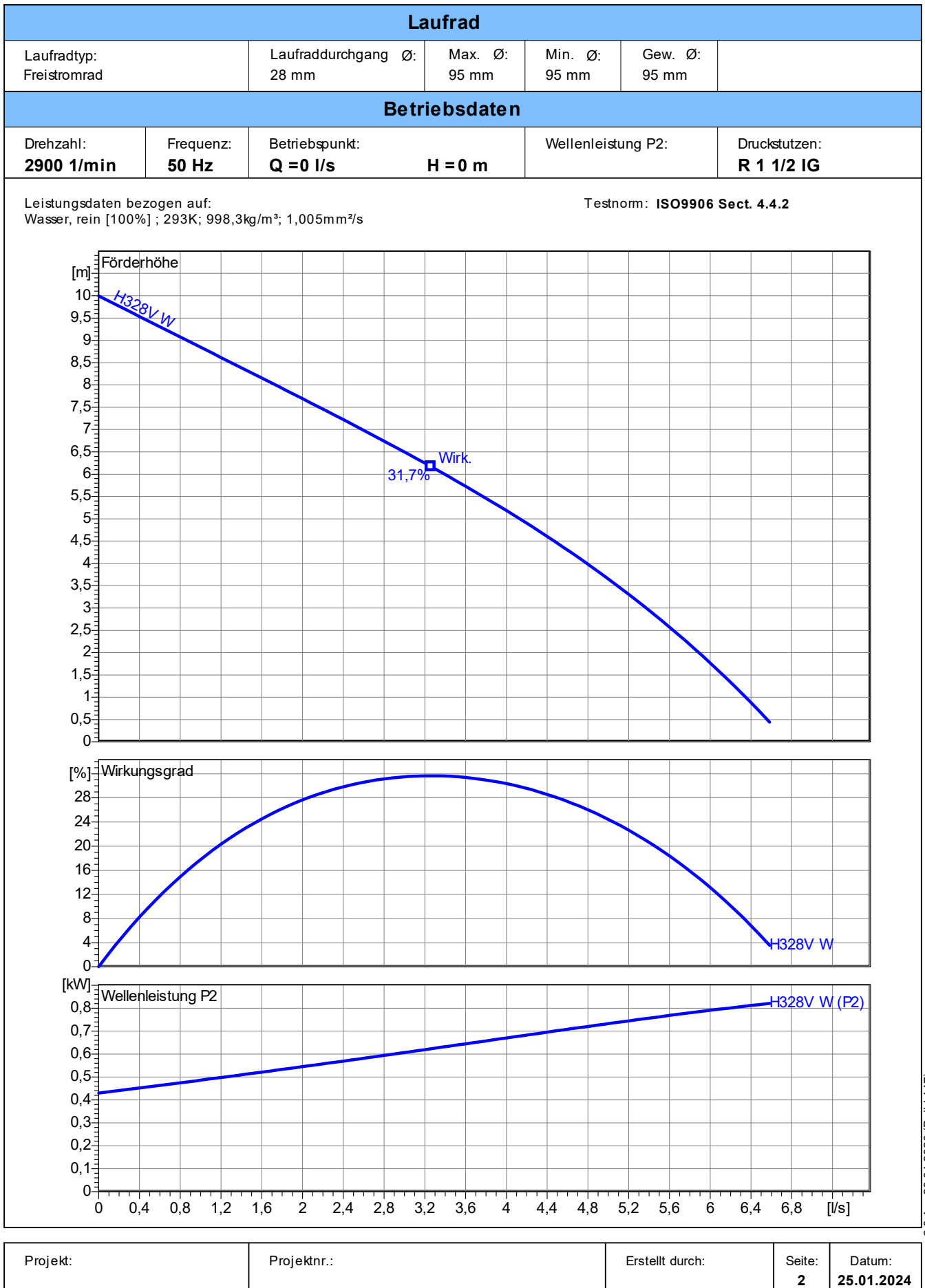
Erstellt durch:

Seite:
1

Datum:
25.01.2024

Kennlinien

H328V W



Abmessungen

H328V W

Nassaufstellung
Maße in mm, Buchstaben siehe Tabelle

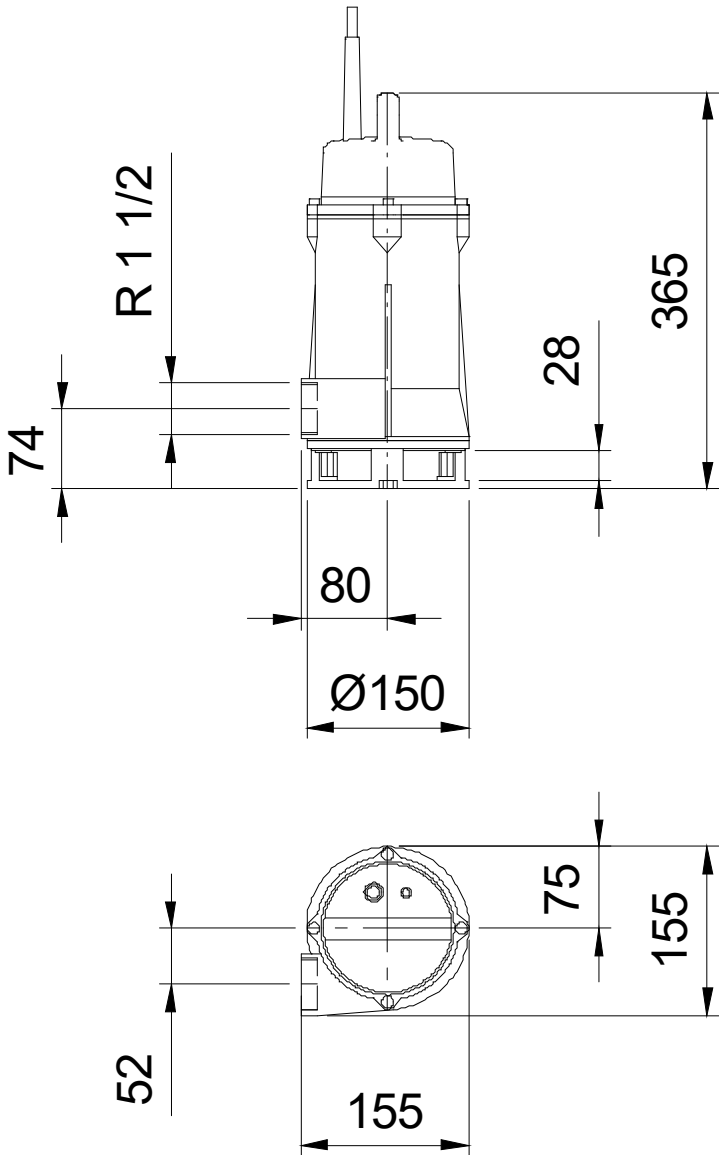


Tabelle Abmessungen (mm)

--	--	--	--


2.0.1 - 20.01.2020 (Build 147)

Technische Daten

H328V W

Betriebsdaten				
Förderstrom	0 l/s	l/s	Förderhöhe	0 m
Wellenleistung P2		kW	Geodätische Höhe	0 m
Pumpenwirkungsgrad		%	NPSH - Wert der Pumpe	m
Anlagenart	Einzelbetrieb		Pumpenanzahl	1
Medium	Wasser, rein		Betriebstemperatur	293 K
Dichte	998,3	kg/m³	Kinematische Viskosität	1,005 mm²/s

Pumpe				
Pumpenbezeichnung	H328V W		Drehzahl	2900 1/min
Saugstutzen			Förderhöhe Max.	10,0 m
Druckstutzen	R 1 1/2 IG		Förderhöhe Min.	0,4 m
Lauftradtyp	Freistromrad		Förderstrom Max.	6,6 l/s
Lauftraddurchgang	28	mm	Max. Pumpenwirkungsgrad	31,7 %
Lauftrad Ø	95	mm	Max. erforderl. Wellenleistung P2	0,8 kW

Motor				
Motorbauart	Tauchmotor		Isolationsklasse	H
Motorbezeichnung	AM 1,2/2 W		Schutzart	IP 68
Frequenz	50	Hz	Temperaturklasse	
Nennleistung P1	1,2	kW		
Nennleistung P2	0,9	kW	Explosionsschutz	
Nennndrehzahl	2900	1/min	Wirkungsgrad 100%	70,0 %
Nennspannung	230	V 1~	Wirkungsgrad 75%	%
Nennstrom	5,2	A	Wirkungsgrad bei % Nennleistung 50%	%
Anlaufstrom, Direkt startend	31,2	A	cos phi 100%	0,99
Anlaufstrom, Stern-Dreieck	10	A	cos phi 75%	
Startart	Direkt		cos phi bei % Nennleistung 50%	
Lastkabel	4X1,5 (WA 5X1,5)		Steuerkabel	
Lastkabeltyp	SIHF-J		Steuerkabeltyp	
Kabellänge	10,0 m		Service Faktor	1,15
Wellenabdichtung	Gleitringdichtung (mediumseitig)		SiC / SiC	
	Wellendichtring (motorseitig)		Viton	
Lagerung	Unterlager		Rillenkugellager	
	Oberlager		Rillenkugellager	
Bemerkung	Start-/ Betriebskondensator: - µF / 25µF <div>  <div> Bauart geprüft und überwacht www.tuv.com ID: 1111241288 </div> </div>			
	DIN EN 12050-2			

Werkstoffe / Gewicht			
Saugsieb	Grauguß EN-GJL-250	Motorgehäusedeckel	Grauguß EN-GJL-250
Saugdeckel	Grauguß EN-GJL-250	Motorwelle	Edelstahl 1.4418
Lauftrad	Grauguß EN-GJL-250	Schrauben	Edelstahl
Motorgehäuse	Grauguß EN-GJL-250	O-Ringe	Viton
Motorlagergehäuse	Grauguß EN-GJL-250	Anschlußkabel	Silikon
Gewicht Aggregat	20 kg		

Projekt:	Projektnr.:	Erstellt durch:	Seite: 4	Datum: 25.01.2024
----------	-------------	-----------------	----------	-------------------